

CSDD

Smago ceļu satiksmes negadījumu riska faktori

Oskars Irbītis

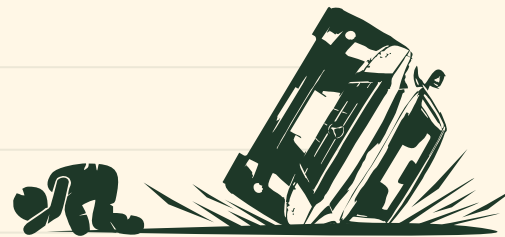
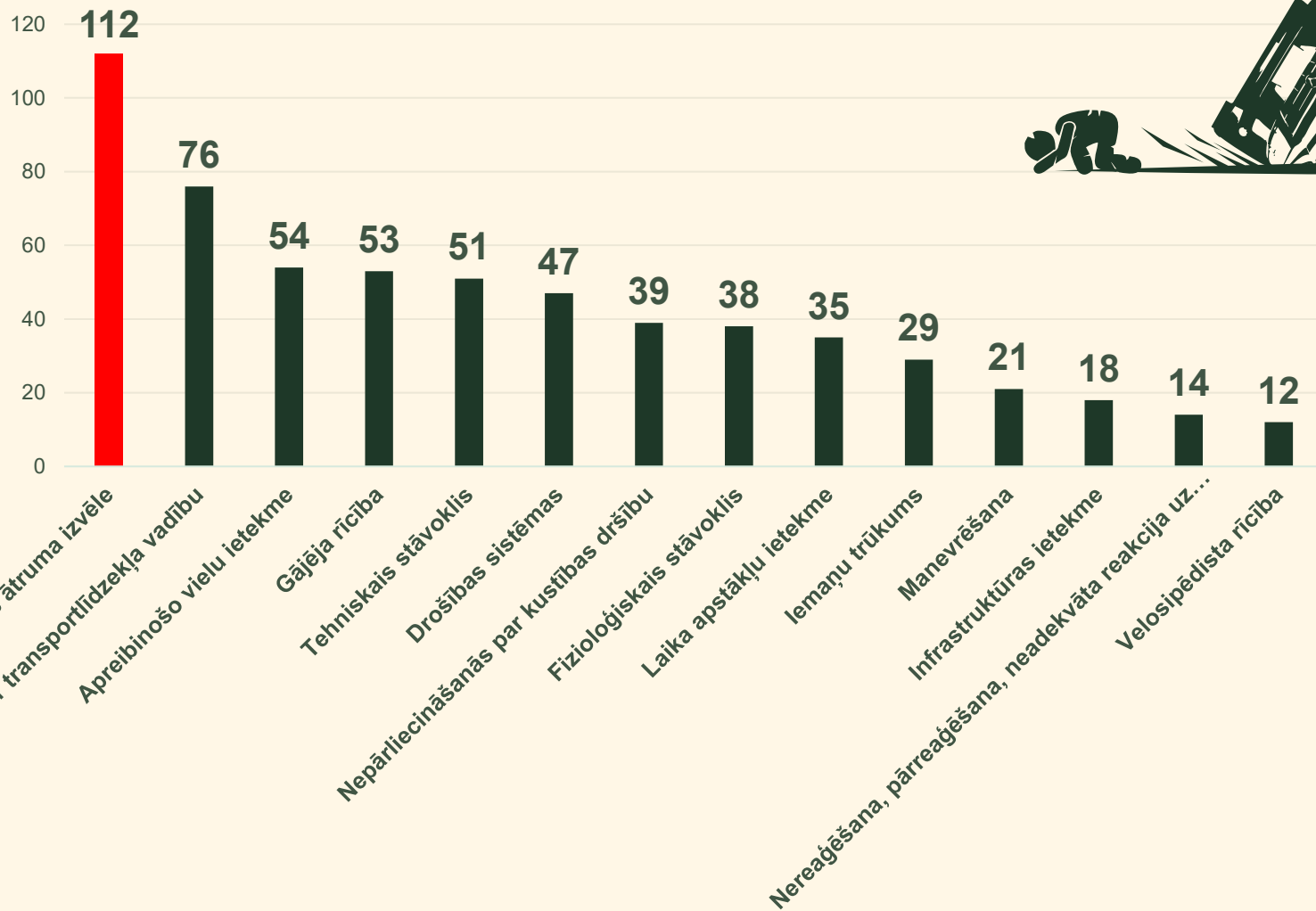
Satiksmes drošības eksperts
Smago CSNg izpētes projekta vadītājs

22.04.2026.

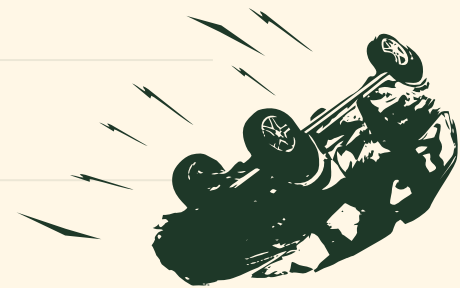
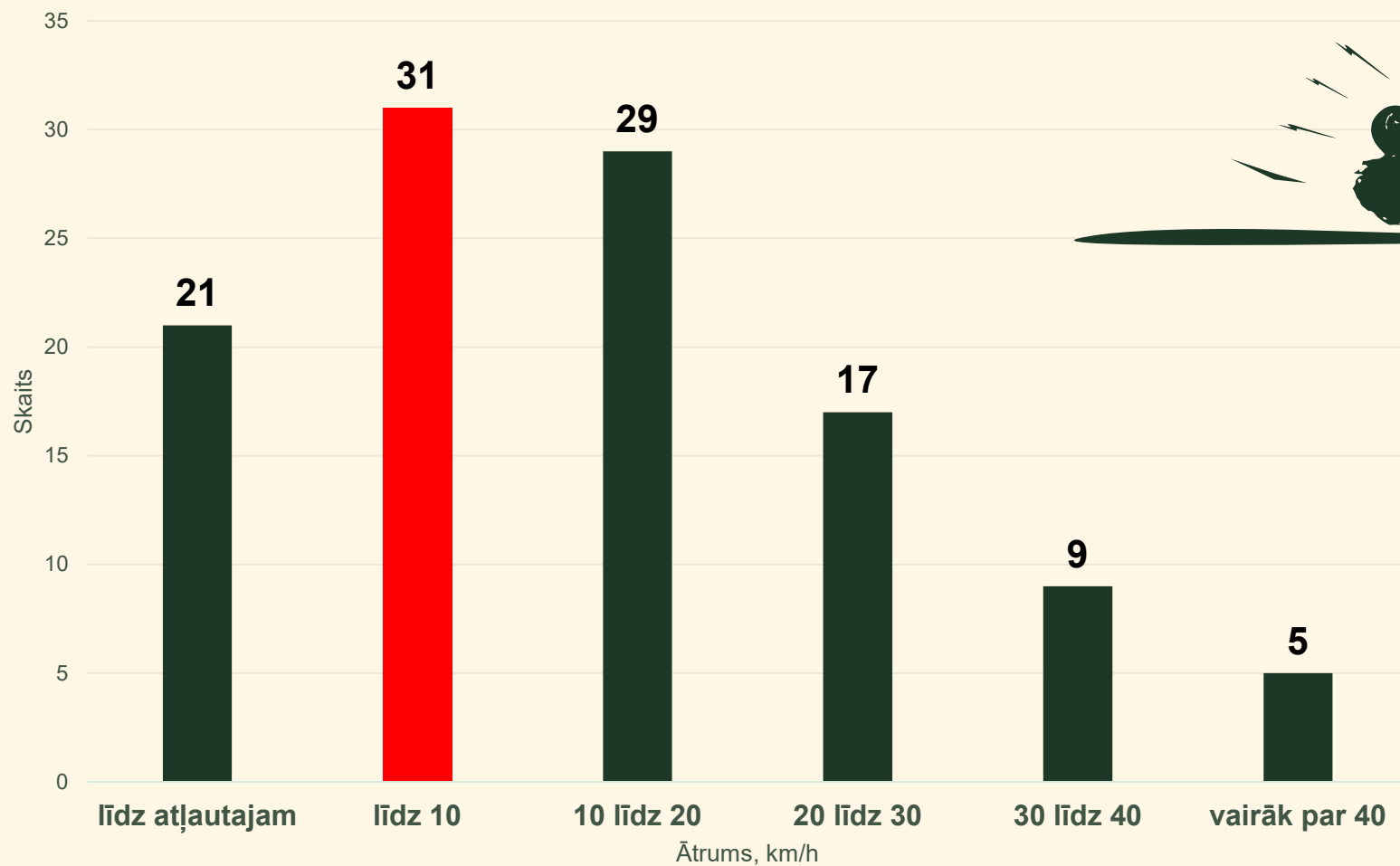


Smago CSNg rašanos ietekmējošie faktori

Top 14 faktori

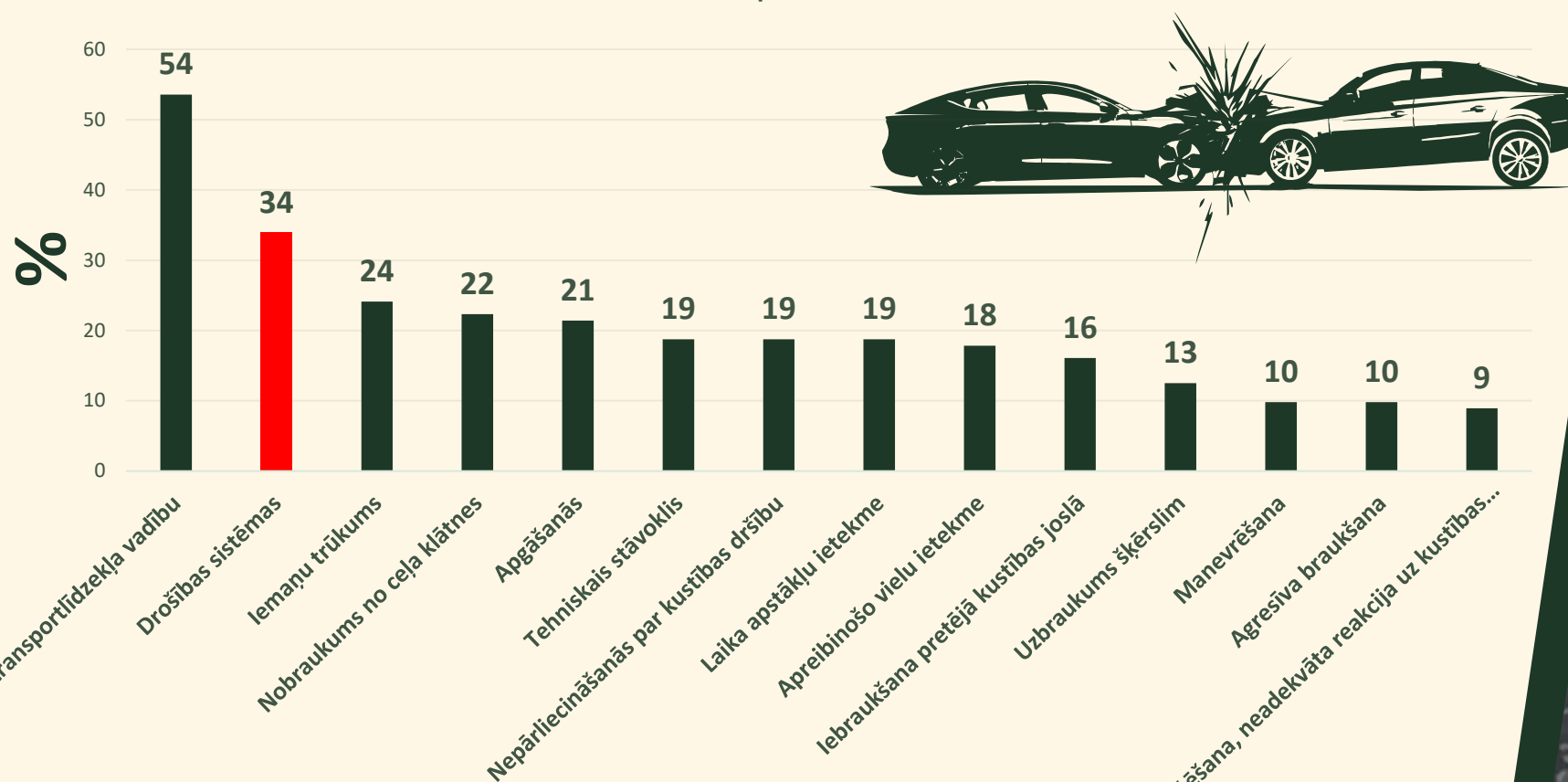


Neatbilstoša kustības ātruma diapazons

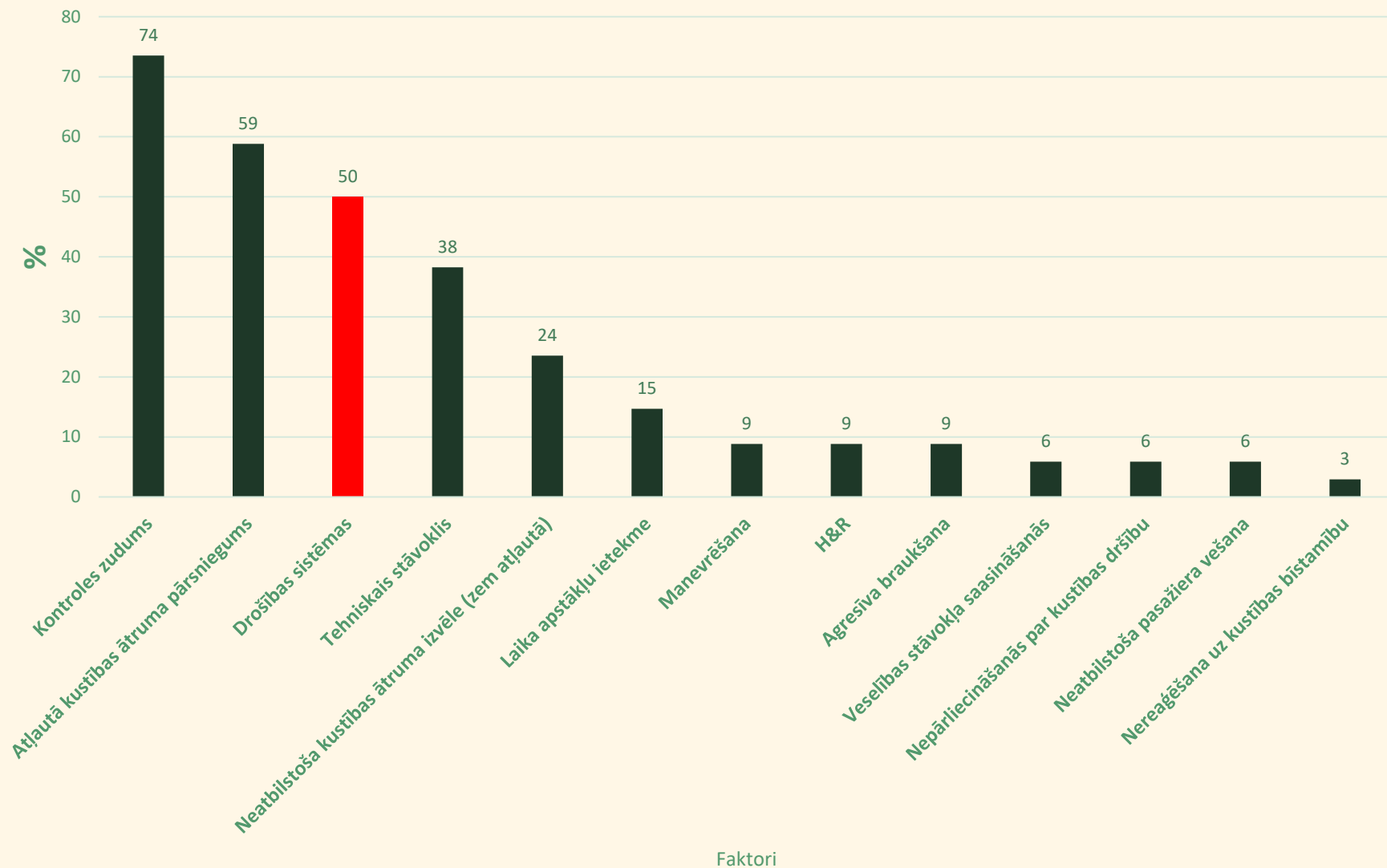


Neatbilstoša kustības ātruma korelācija ar citiem CSNg rašanos ietekmējošiem faktoriem

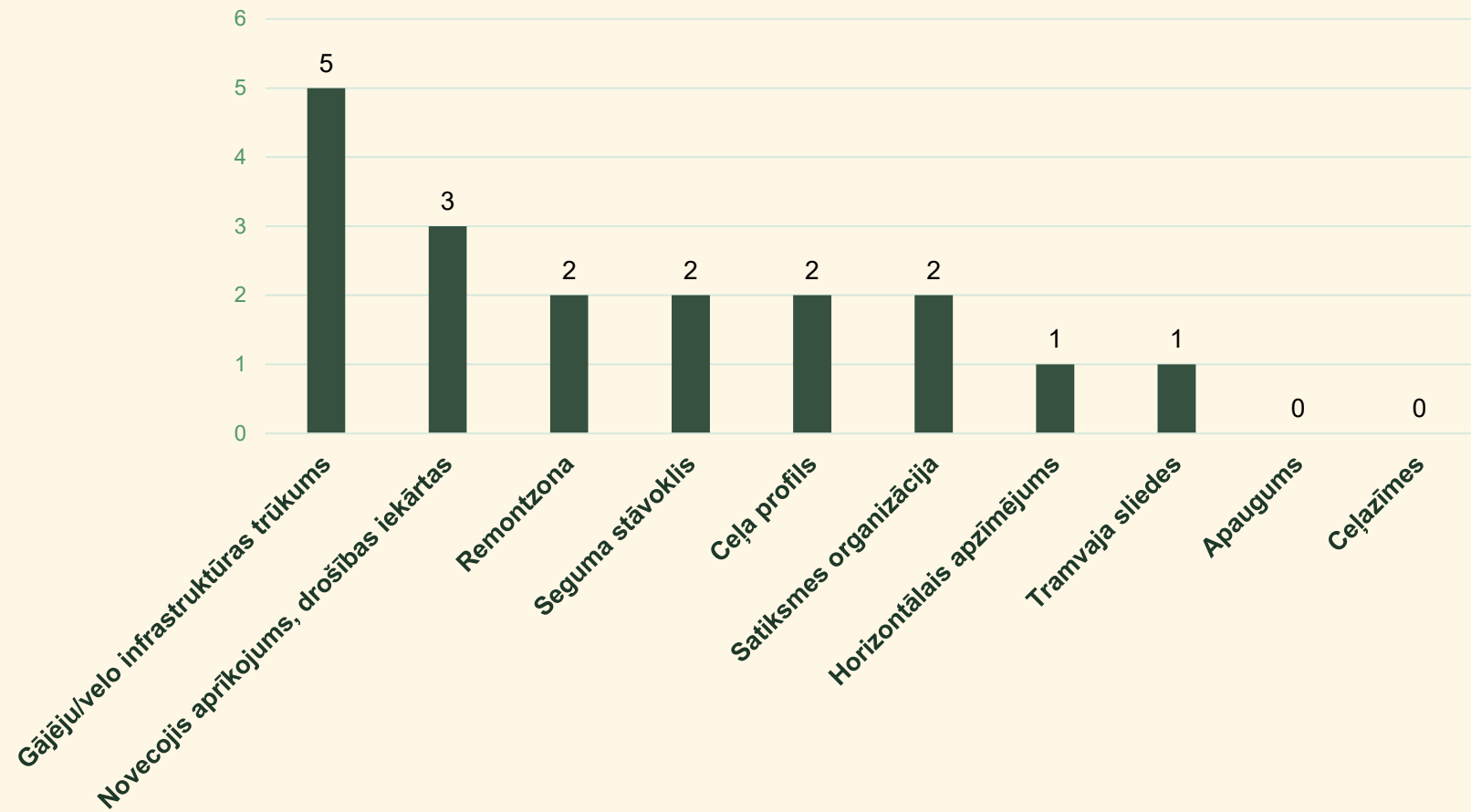
Top 14



Apreibinošo vielu lietošanas korelācija ar citiem CSNg rašanos ietekmējošiem faktoriem



Infrastruktūras ietekme uz smago CSNg rašanos



Ceļu satiksmes negadījumos bojā gājušie 2025. gadā

Cietušo transportlīdzeklis:	Sadursmē ar:											Kopā
	Gājēju	Elektroskrejriteņi	Velosipēdu	Mopēdu	Motociklu	Vieglie automobili	Kravas auto līdz 3,5 t	Kravas auto virs 3,5 t	Autobusu	Citu vai Nezināmu	Nav iesaistīts	
Nav transportlīdzeklis (gājējs)	27					3	5	2	4		41	
Eletroskrejriteņis									2		2	
Velosipēds						3			1	3	7	
Mopēds				1							1	
Motocikls						4			1	6	11	
Vieglais automobils					1	12	1	13	1	2	17	
Kravas automobils līdz 3,5 t								1	1	1	3	
Kravas automobils virs 3,5 t						1				1	2	
Autobuss												
Cits vai nezināms										4	4	
Kopā				1	1	47	4	19	4	10	32	118

Tabulā apskatīti CSNg, kuros iesaistīts viens vai vairāki transportlīdzekļi. Ja CSNg iesaistīti vairāki transportlīdzekļi, kolonnās parādīts smagākais no transportlīdzekļiem, kurā neatradās rindās uzskaitītais cietušā transportlīdzeklis (vai gājējs). Ja CSNg bija tikai viens transportlīdzeklis, otrs transportlīdzeklis parādīts kolonnā "Nav iesaistīts".

CSDD

CSDD



CSDD

Paldies!

