



Mērījumi pret realitāti: kas nosaka ceļu kvalitāti?

Nozares aktualitātes

Līga Gebauere
Ceļu būves firmas SIA "BINDERS"
Ceļu būvmateriālu laboratorijas vadītāja

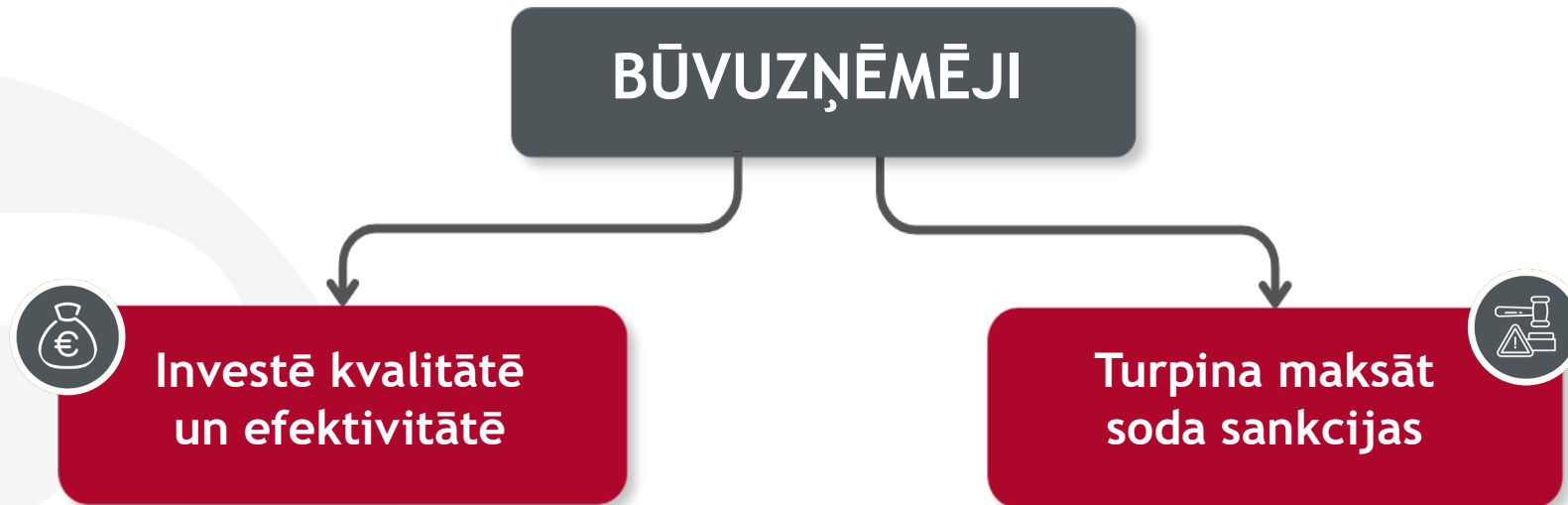
ATBILSTĪBA ≠ KVALITĀTE

Atbilstoši pārbaužu/testēšanu rezultāti
Negarantē ceļa kvalitāti



≠

INVESTĪCIJAS ≠ KVALITĀTE



Vai ieguldījumi kvalitātē atmaksājas?

KAS IR CEĻA KVALITĀTE?

Dažādi rakursi, dažādi kritēriji, dažādas intereses - satiekas un krustojas



AR VECIEM PRINCIPIEM MŪSDIENĪGU KVALITĀTI NESASNIEGT!

Investējam un ieviešam
inovācijas, bet
kvalitāti bieži vērtējam pēc
veciem principiem,
**KAS NEATSPOGUĻO KOPĒJO
REZULTĀTU**



ATBILDĪBA PAR NEATBILSTĪBĀM

Faktori, kas ietekmē ceļa konstrukcijas kopējo kvalitāti:

Materiālu ražošanas stabilitāte, kvalitāte

Būvniecības tehnoloģiju ievērošana

Ģeoloģiskās priekšizpētes kvalitāte

Klimatiskie un ekspluatācijas apstākļi būvniecības laikā

Būvprojektu nepilnības

Visu sistēmas elementu savstarpējā mijiedarbība

Neatbilstības, novirzes, defekti



ESOŠĀ PĪEEJA KVALITĀTES NOVĒRTĒŠANĀ

Standartizēti
rādītāji- uzsvars
uz empīriskiem
mērījumiem

Testēšanas
rezultāti -
robežas, \pm
nenoteiktības %,
mm

Punktveida
mērījumi

Indikatori
rādījumi

Stratēģisko
būvmateriālu
pieejamība un to
ražošanas kvalitāte

Pasūtītāja iesaiste šo
materiālu kvalitātes
kontroles procesos ir
ierobežota, un atbildība
lielā mērā tiek deleģēta
būvuzņēmējam

Ierobežota
saistība ar
ekspluatācijas
apstākļiem

PĀREJA UZ VEIKTSPĒJĀ BALSTĪTU KVALITĀTES NOVĒRTĒŠANU



Lielāka uzmanība
materiāla uzvedībai
konstrukcijā



Saistība ar reālām
slodzēm un vidi



Efektīvāka finanšu
līdzekļu
izmantošana



Veiktspējas
prognozēšana
ekspluatācijas laikā



Veicina
inovācijas

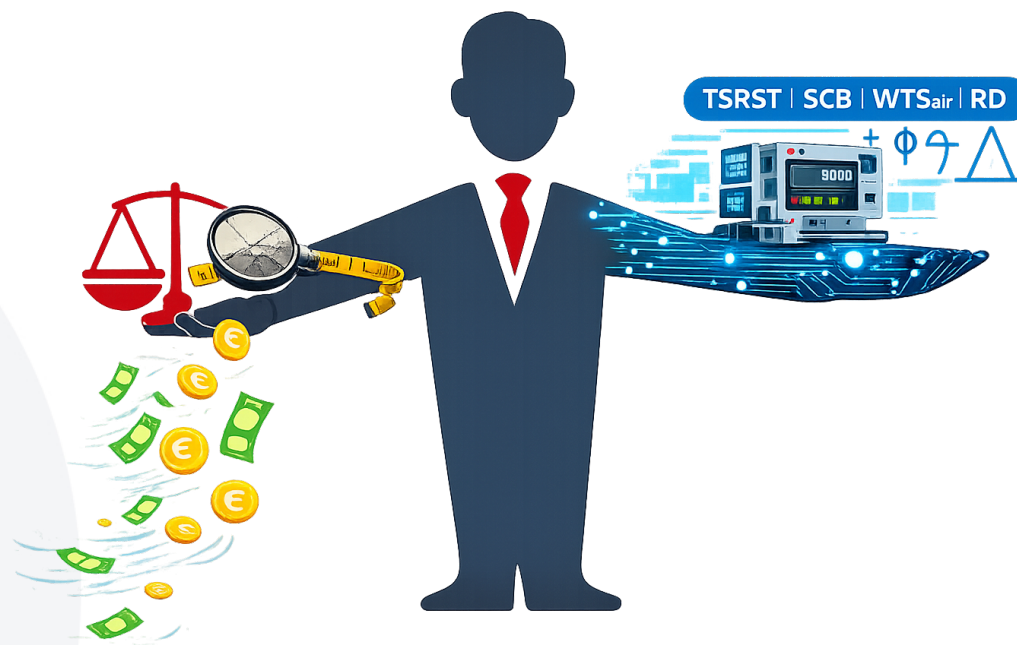


Sistēmiska
pieeja
kvalitātei



Atbilst
starptautiskajām
tendencēm

IR VĒRTS PĀRSKATĪT KVALITĀTES IZVĒRTĒŠANAS METODIKU



Nespēja rast saprātīgu balansu starp **empīrisko** un **fundamentālo** īpašību īpatsvaru kvalitātes novērtējumā veicina **NEEFEKTĪVU FINANSU LĪDZEKĻU IZLIETOJUMU**

PASŪTĪTĀJA LĒMUMI KĀ KVALITĀTES PRIEKŠNOTEIKUMS

- Stratēģisks lēmums mainīt kvalitātes novērtēšanas pieeju
- Pāreja uz veikspējas kritērijiem- jēgpilna kvalitāte
- Veikspējas testu integrēšana praksē
- Maisījumu projektēšanas pieejas maiņa
- Stratēģisko materiālu ražošanas kontrole
- Eksploatācijas datu izmantošana
- Sankciju samērīguma pārvērtēšana



JĒGPILNA KVALITĀTE

Konstrukcija darbojas atbilstoši paredzētajam visā ekspluatācijas laikā →

Lēmumi balstīti uz reālo uzvedību, nevis tikai laboratorijas rādītājiem →

Spēja nodrošināt projektēto kalpotspēju visā dzīves ciklā →

Efektīvs finanšu līdzekļu izlietojums, balstīts uz reālu ilgtermiņa rezultātu →

JĒGPILNA
KVALITĀTE



Mēs visi vēlamies!

Lai ceļš kalpo, nevis *materiāls ir atbilstošs*