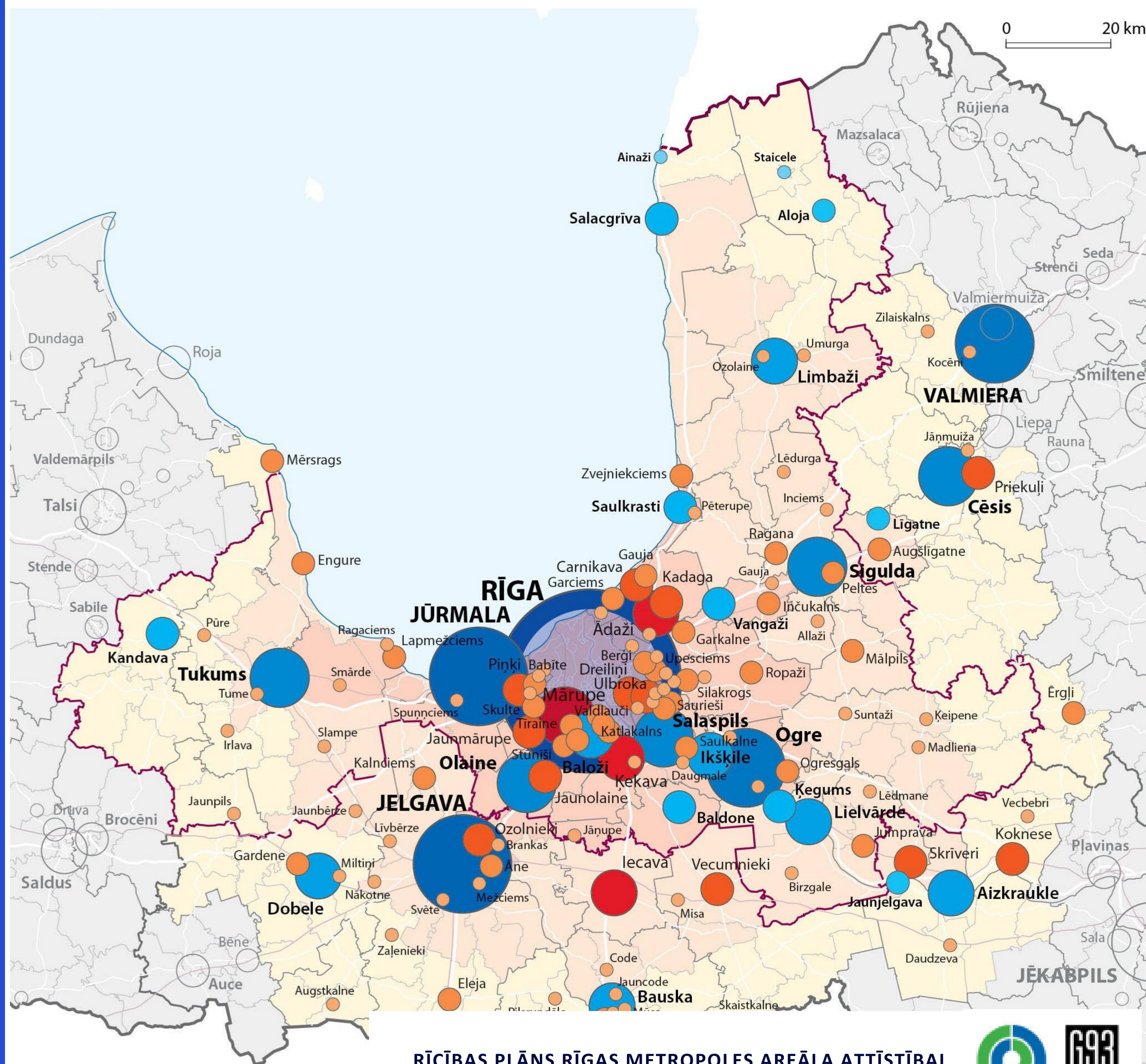


# RĪGAS APVEDCEĻA IETEKME UZ SATIKSMI GALVASPILSĒTĀ

KRISTAPS KAULIŅŠ RĪGAS VALSTSPILSĒTAS  
PAŠVALDĪBAS MOBILITĀTES UN ĀRTELPAS  
DEPARTAMENTA DIREKTORS



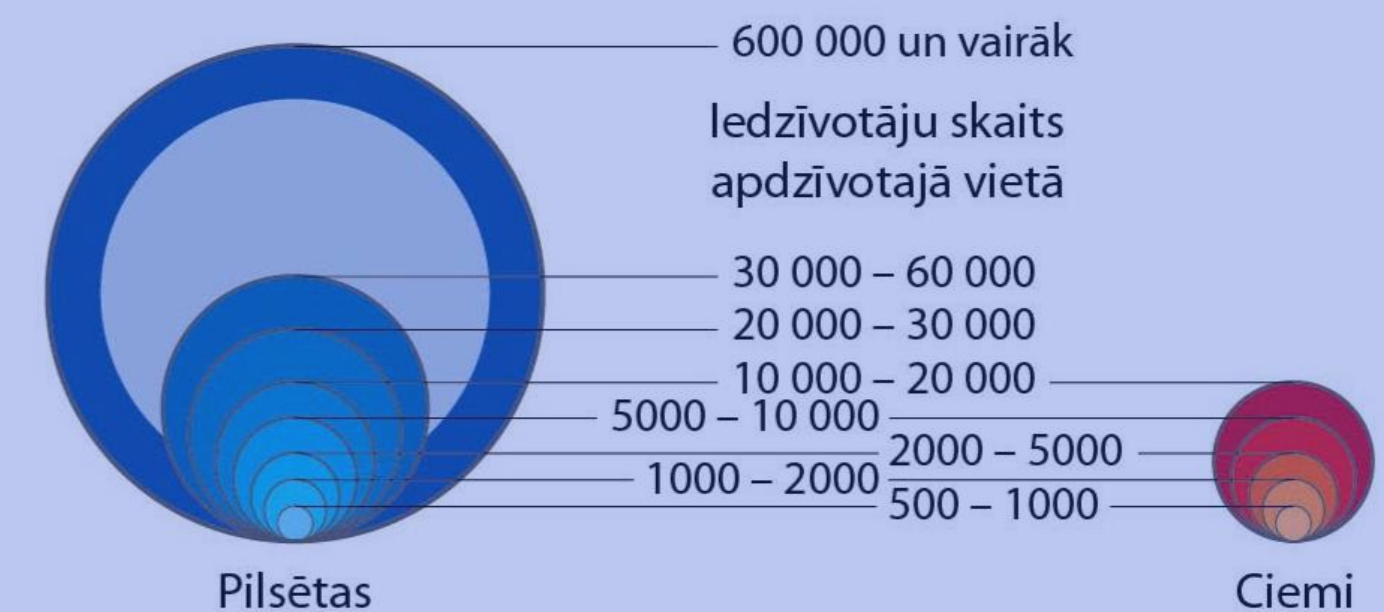


RĪCĪBAS PLĀNS RĪGAS METROPOLES AREĀLA ATTĪSTĪBAI

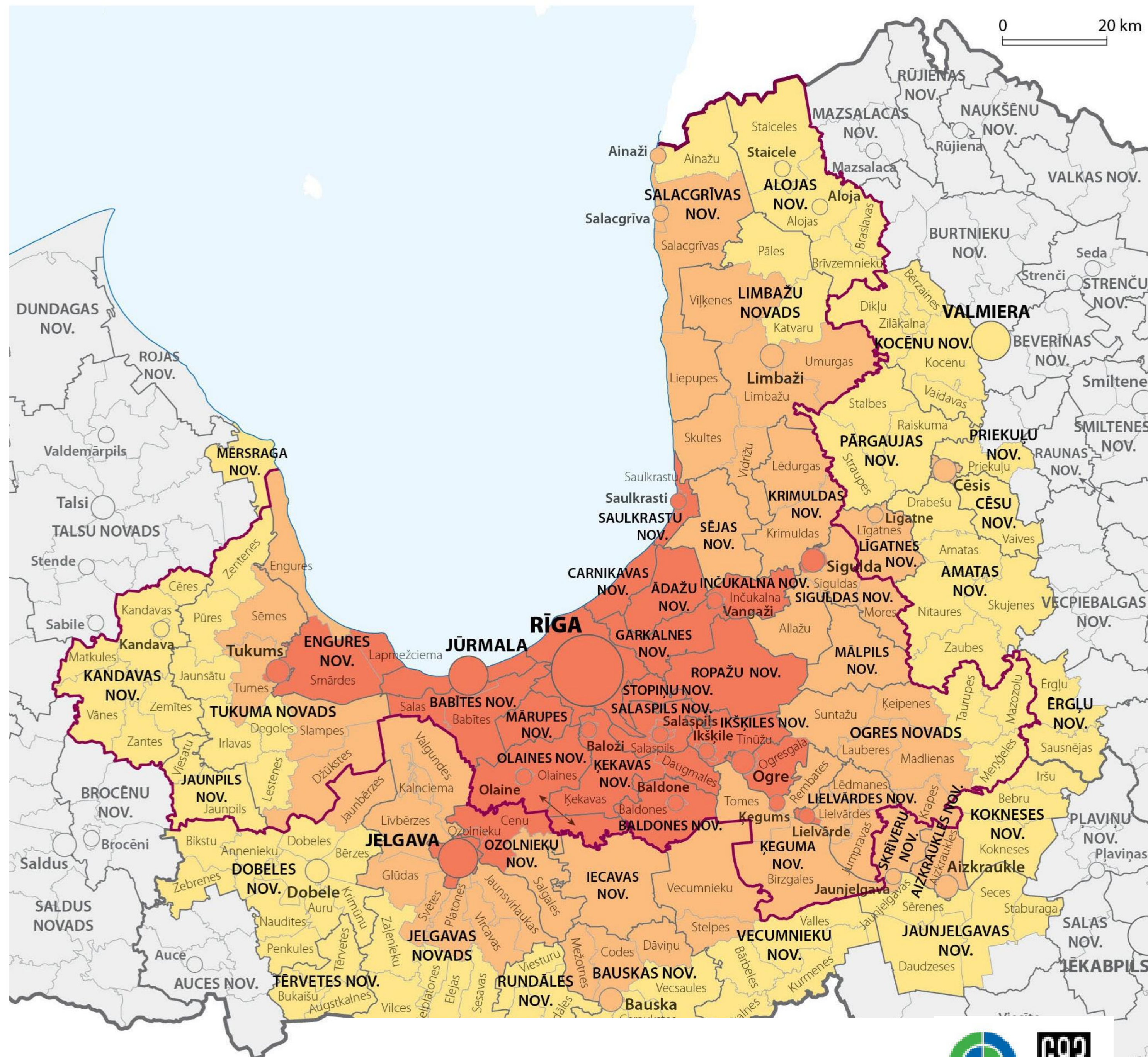


Rīgas aglomerācija  
=  
Rīgas metropole  
≠  
«Rīgas rajons»

>1,25 milj. iedzīvotāju  
65% no valsts



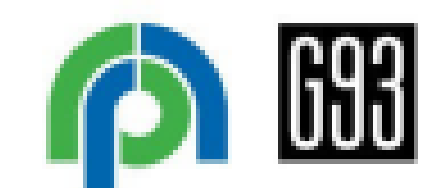
Datu avots: CSP, 2019 un SIA "Grupa93" novērtējums



**Svārstmigrācija**  
**Iedzīvotāju skaita izmaiņas**  
**Pakalpojumu pieejamība**



**RĪCĪBAS PLĀNS RĪGAS METROPOLES AREĀLA ATTĪSTĪBAI**



- Rīgas metropoles telpas
- Metropoles iekšējā telpa
  - Metropoles ārējā telpa
  - Metropoles tiešas funkcionālās ietekmes areāls

0 20 km



## Ceļu tīkls

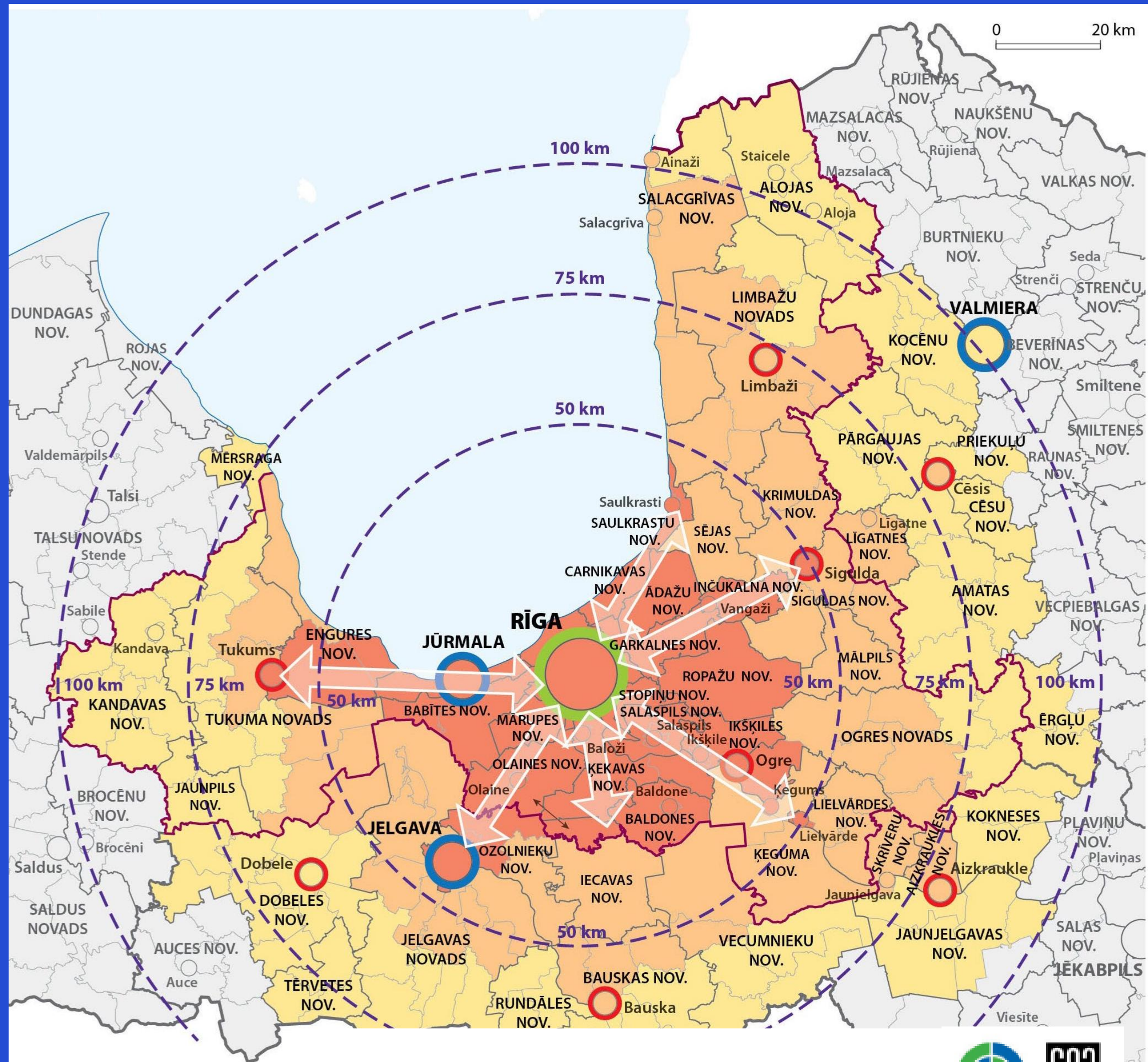
## Mobilitātes punkti

- Daudzfunkcionāls transporta mezgls
- Starptautiskā lidosta, iekļaujot starptautisku dzelzeļa staciju
- Rezerves lidosta
- Intermodāls kravu termināls
- Dzelzeļa stacija
- Rīgas pasažieru osta
- Lielā kravu osta
- Mazā osta, pietātne
- Mobilitātes punkts



RĪCĪBAS PLĀNS RĪGAS METROPOLES AREĀLA ATTĪSTĪBAI





Kurzeme  
 Zemgale  
 Latgale  
 Vidzeme

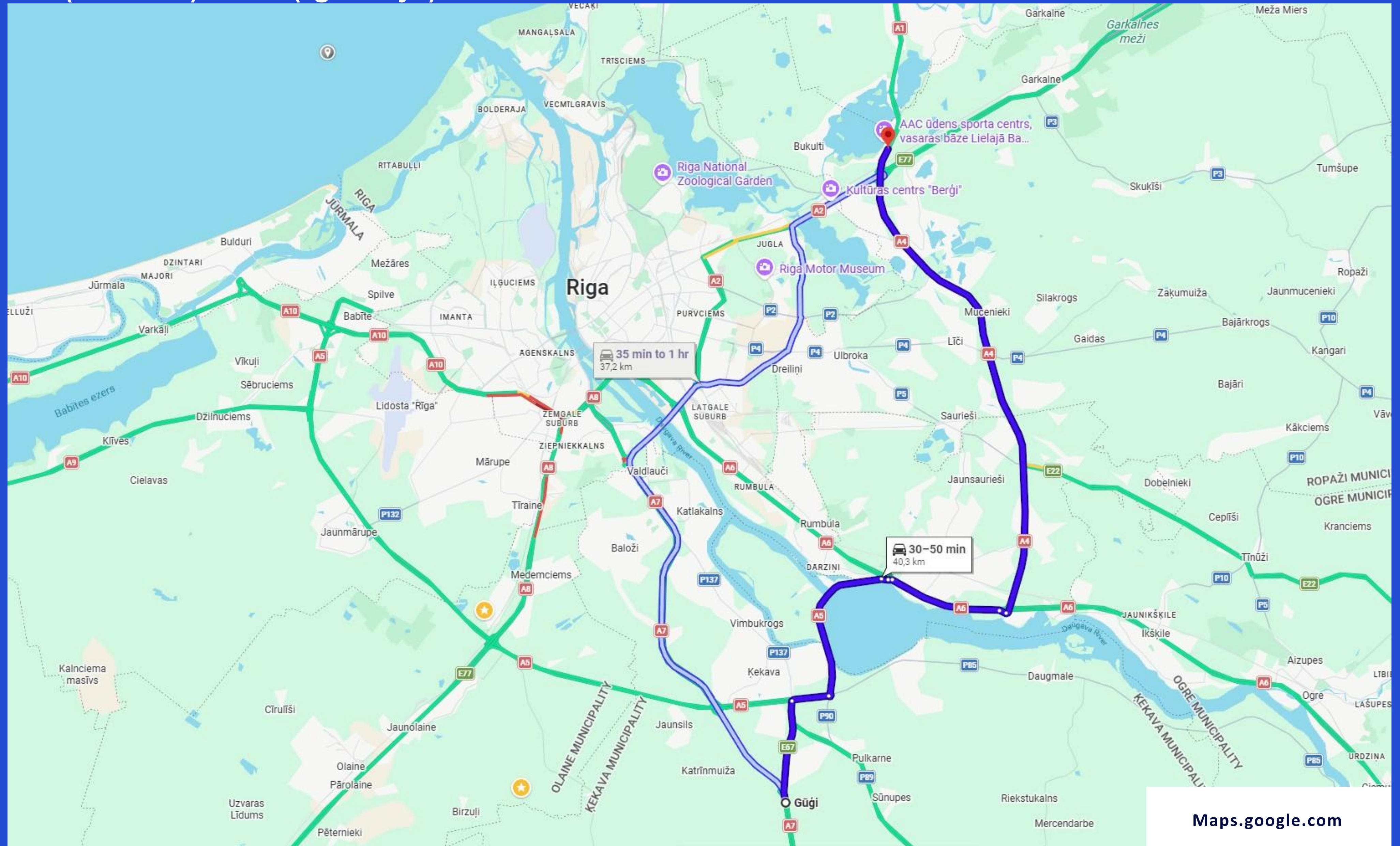


RĪCĪBAS PLĀNS RĪGAS METROPOLIS AREĀLA ATTĪSTĪBAI



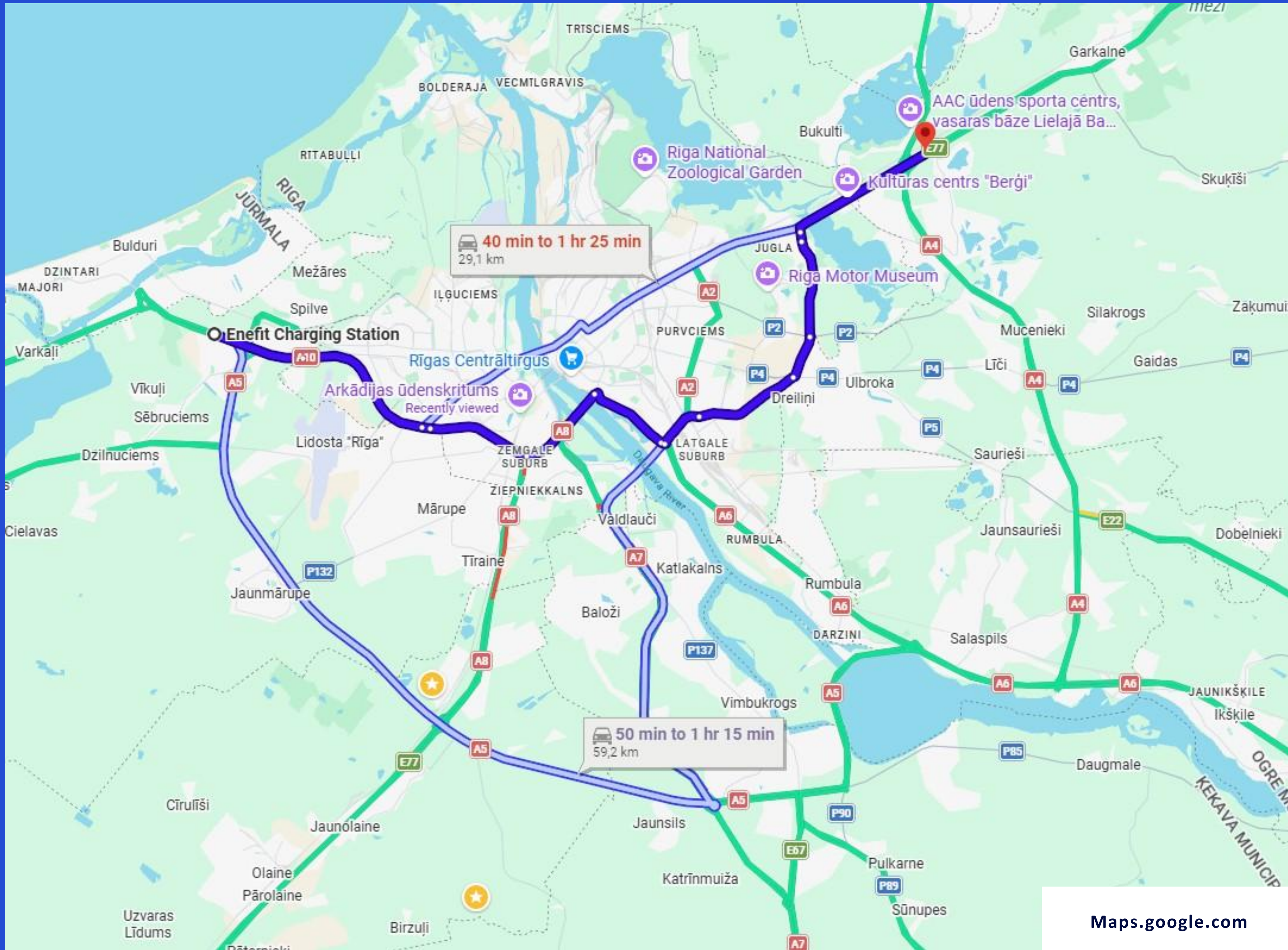


# A7 (Lietuva) – A1 (Igaunija)

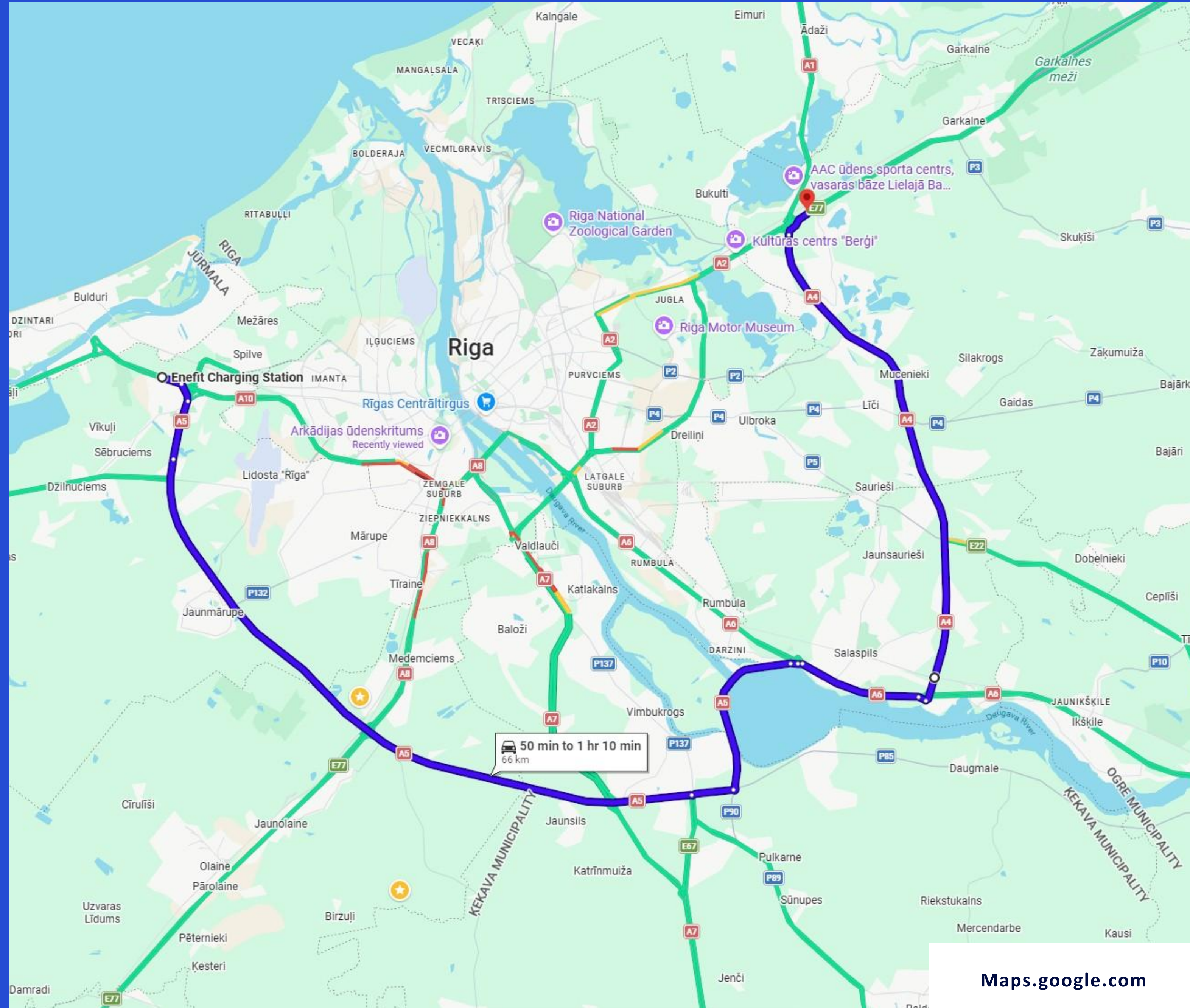




# A10 (Kurzeme) – A2 (Vidzeme)



# A10 (Kurzeme) – A2 (Vidzeme)



**Esošais Rīgas apvedceļš NAV  
pievilcīga alternatīva**

**Sekas Rīgā**

- **Sastrēgumi**
- **Troksnis**
- **Gaisa piesārņojums**



# Rīgas apvedceļa attīstība ir mūsdienīgas mobilitātes un drošības priekšnosacījums

