
Ceļu būvdarbu kvalitātes tendences

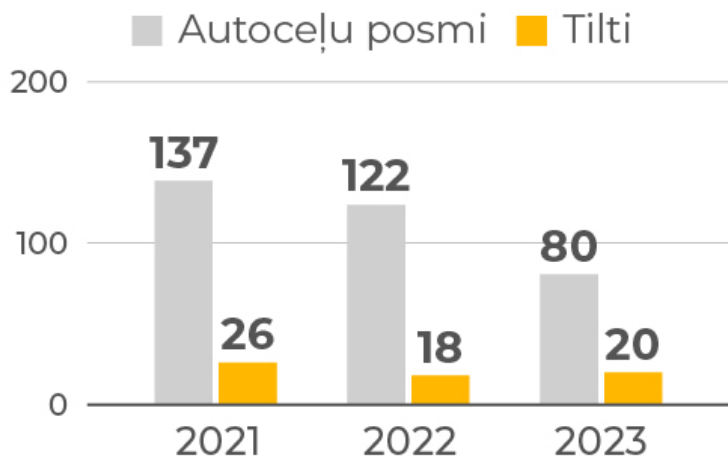
Gints Alberiņš

VSIA Latvijas Valsts ceļi

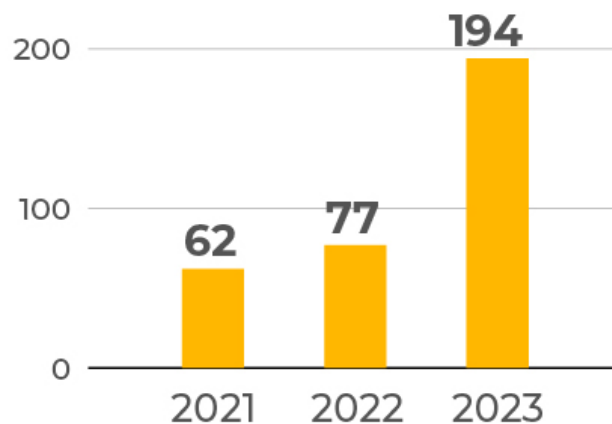
Būvniecības pārvaldes direktors

Kvalitātes prasību neatbilstības

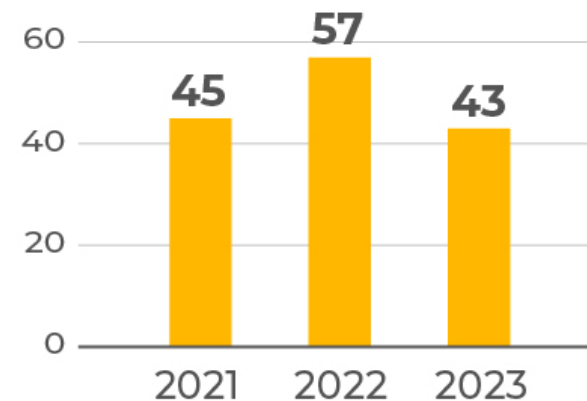
PĀRBŪVĒTI VAI ATJAUNOTI
AUTOCEĻU POSMI UN TILTI



CENU SAMAZINĀJUMS PAR
NEATBILSTOŠU KVALITĀTI (TŪKST. EIRO)



OBJEKTU SKAITS, KAS PIENĒMTI
AR SANKCIJĀM PAR NEATBILSTĪBĀM



Iemesli un cēloņi

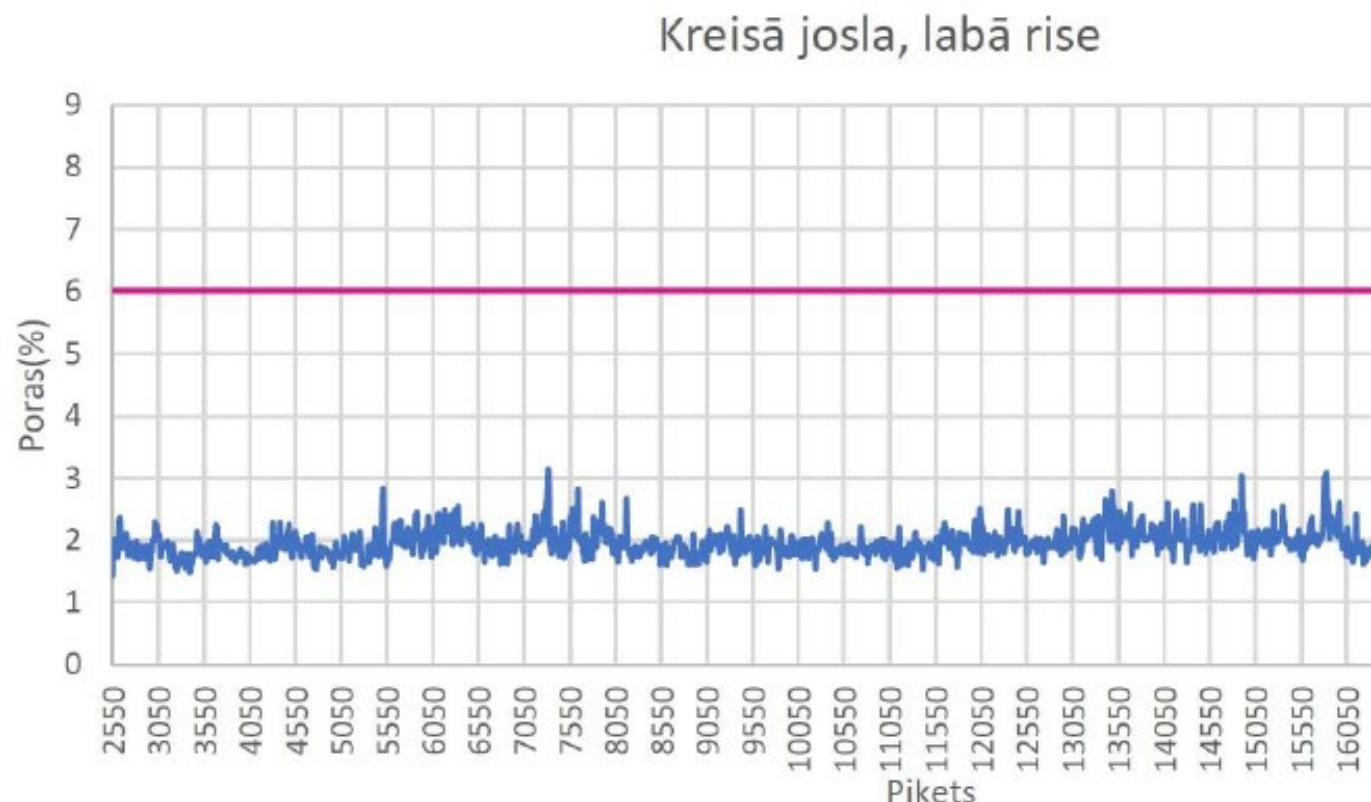


- No 2019. gada līdz 2022. gadam notika būvdarbu kvalitātei nelabvēlīgas pārmaiņas ceļu būvdarbu organizācijā, būvizstrādājumu un izejvielu sagādē.
- Arī 2023. gadā konstatēto neatbilstību skaits nav samazinājies, lai arī nekādi satricinājumi vairs neradīja jaunus izaicinājumus.
- Cēloņi ir iekšējos procesos.

LVC ceļu laboratorijas veikto pārbažu dati

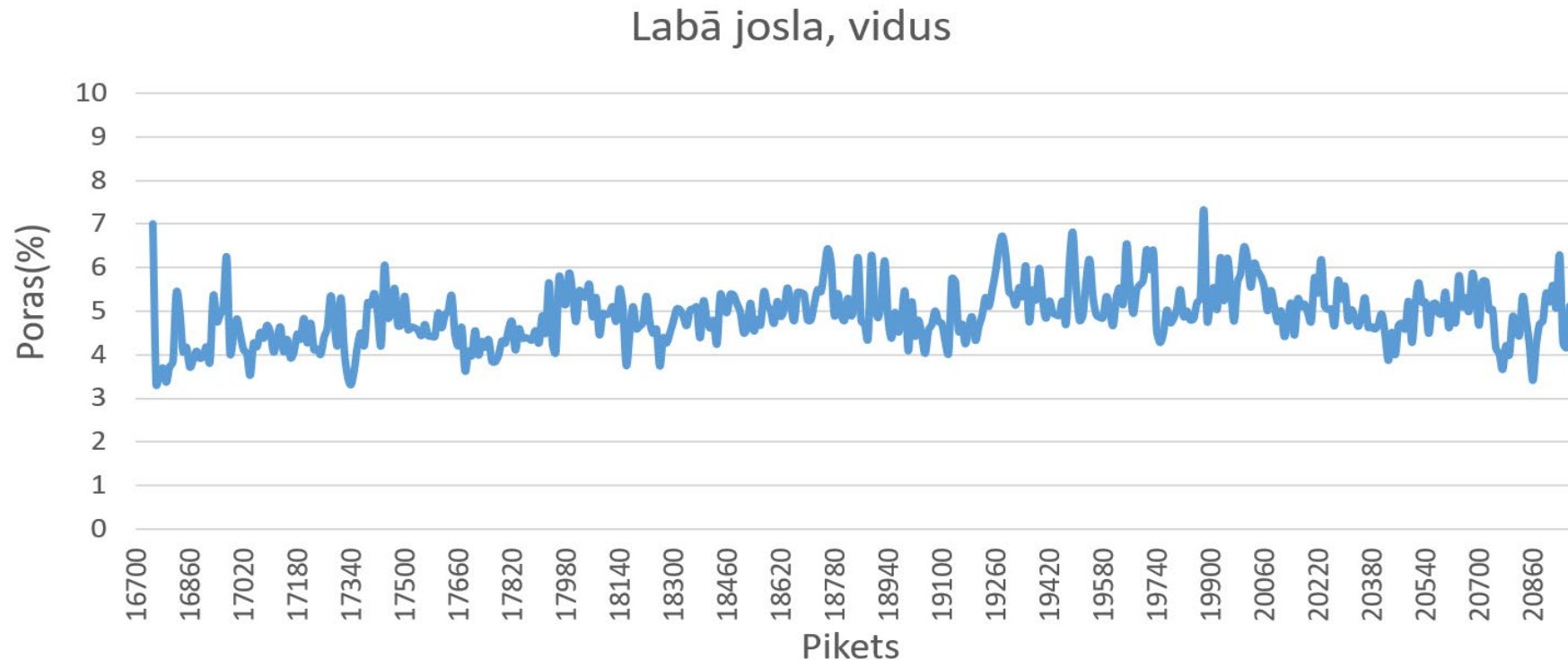
	Pārbaudes	Atbilstošs rezultāts	Neatbilstošs rezultāts/asfalts	Neatbilstošā granulometrija/ac	Neatbilstošs poru saturs masai
2022	93	63	30/14	15/3	8
2023	97	70	27/8	19/3	4

Grunts penetrācijas radara mērījums asfaltbetona sablīvējumam



Asfaltbetons ir ieklāts vienmērīgi un visdrīzāk nokalpos daudzus gadus, līdz nodils vai dabīgi vienmērīgi novecos.

Grunts penetrācijas radara mērījums asfaltbetona sablīvējumam



Redzamajās pīķu vietās priekšlaicīgi radīsies izdrupumi un bedres, kas prasīs gan ikdienā remontēt, gan ātrāk pārbūvēt visu segumu.

Uzticies, bet pārbaudi



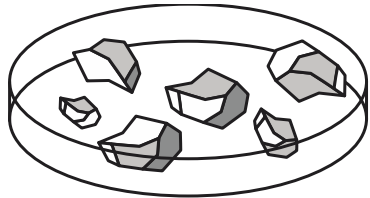
- Vēl nevaram uzticēties tikai dokumentiem un būvspeciālistiem, kā to paredz būvniecības noteikumi.
- Aizvien aktuālas ir LVC Kompetences centra neplānotās pārbaudes būvlaukumos.
- Kaut arī pagājušajā sezonā ir vērojama pozitīva tendence, tomēr neatbilstošo paraugu proporcija Kompetences centra pārbaudēs aizvien ir lielāka nekā uzraudzības veiktajās pārbaudēs.

Darbu pieņemšana



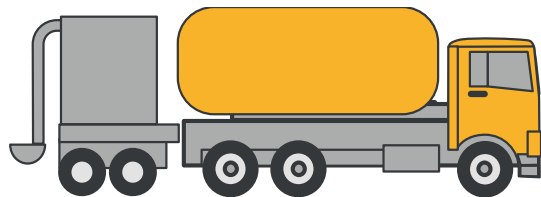
- Būvdarbu laikā konstatētās neatbilstības ir jānovērš nekavējoties, bet gala pārbaudēs konstatēto bieži nav lietderīgi labot, tāpēc tiek noteiktas sankcijas par neatbilstošu kvalitāti.
- Katru gadu tiek pārskatīts sankciju apmērs par biežāk konstatējamām neatbilstībām.
- 2023. gadā ievērojami pieaudzis cenas samazinājumu apmērs, kas galvenokārt ir skaidrojams ar bargākiem pasūtīja lēmumiem.
- 2023. gada sezonā būtiski palielināts cenas samazinājums par palielinātu putekļu saturu minerālmateriālos.
- Šosezon redzam nepieciešamību bargākas sankcijas piemērot par neatbilstošu asfaltbetona kārtas sablīvējumu.

Materiāli un to testēšana



- Autoceļu būvdarbu specifikācijas tiek pastāvīgi pilnveidotas, reaģējot gan uz darba procesā atklātiem trūkumiem, gan uz tām iespējām, ko piedāvā tehnoloģiju attīstība.
- Autoceļu kompetences centrs pilnveido testēšanas iespējas. No 2024. gada tiek ieviesta prasība asfaltbetona noturībai zemās temperatūrās (TSRST) *Thermal Stress Restrained Specimen Test*.
- 2023. gada sezonā pastiprināti tika testēta saistvielas elastīgā atjaunošanās, jo specifikācijās tika ieviesta prasība lietot modificētu saistvielu ne tikai asfaltbetona dilumkārtām, bet arī asfaltbetona segumu virsmas apstrādei.

Pasūtījumu apjoms



- Reaģējot uz iepriekšējās sezonās pieļautajām kļūdām, rūpīgāk izvērtējam tirgus dalībnieku iespējas.
- Šobrīd tas īpaši attiecas uz virsmas apstrādes pielietojumu.
- Neskatoties uz šīs metodes daudzajām priekšrocībām, tai ir arī lieli neizdošanās riski.
- Kamēr neesam pārliccinājušies, ka tirgū izejvielu kvalitāte ir nostabilizējusies, **samazinām virsmas apstrādes pasūtījumus** asfaltbetona segumu uzturēšanā.

Pasūtītāja loma

- Uzticami ilgtermiņa plāni un būvdarbu sezonai atbilstošs pasūtījuma grafiks.
- Pārbaudes un neatbilstību vadība.
- Sankcijas/prēmijas.
- Apsveram asfaltbetona darbu veikšanas sezonas saīsināšanu, lai samazinātu kvalitātes riskus, kas saistīti ar darbu rudens periodā.

Paldies par uzmanību!