



---

STACIJAS IELAS POSMA PĀRBŪVE RĒZEKNĒ

DIDZIS DĀLE

WWW.BM-PROJEKTS.LV



# OBJEKTA ATRAŠANĀS VIETA

RĒZEKNE, STACIJAS IELAS POSMS NO  
ATBRĪVOŠANAS ALEJAS LĪDZ ZEMNIEKU  
IELAI



# PROJEKTA IZSTRĀDE

# IZEJAS SITUĀCIJA

## Problēmjasautajumi :

- o Satiksmes organizācija;
- o Seguma kvalitāte;
- o Satiksmes intensitāte;
- o Viena no galvenajām pilsētas artērijām;
- o Satiksmes plūsmas nepārtrauktība;
- o Mikro mobilitātes un gājēju kustība;
- o Satiksmes drošība;
- o Integrēt pienākošās ielas kopējā Stacijas ielas satiksmes plūsmā.
- o u.c.

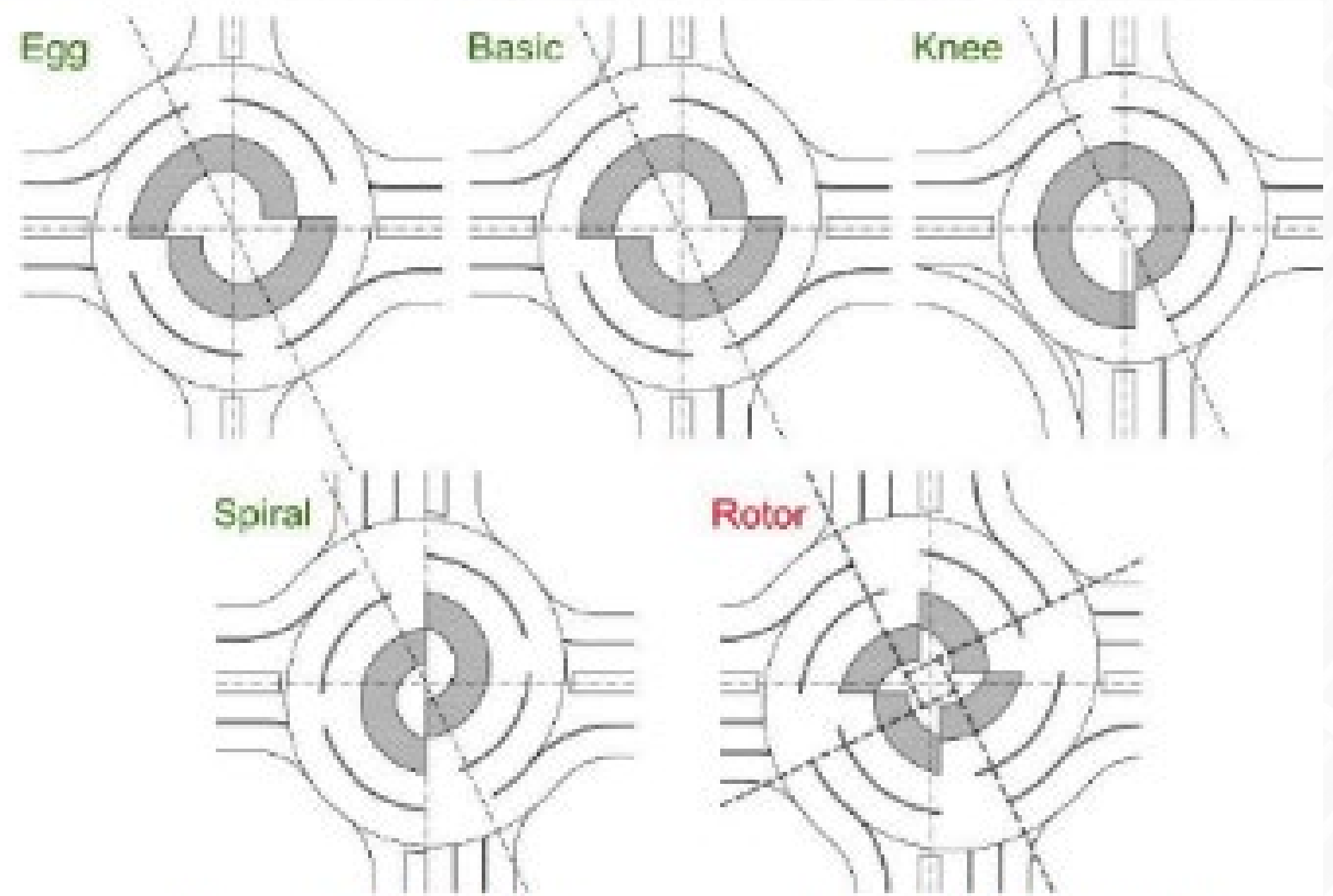




# ĀRVALSTU PIEREDZES ANALĪZE

Vienjoslas rotācijas aplis ar turbo joslām uz pieslēdzošajām ielām:

- Samazināti konfliktpunkti, ceļu satiksmes negadījumu riski, sadalot satiksmes plūsmas (- 72%);
- Sadalot plūsmas pirms rotācijas apļa uzlabota mezgla caurlaidspēja gan pamatplūsmai, gan pienākošajiem pieslēgumiem;
- Samazināts laiks iespējamam sastrēgumiem (laiks un degviela);
- Samazināts braukšanas ātrums apļa zonā (šaurāks koridors).



Figur. 1 Four leg turbo roundabout variants [7, 20, 25]

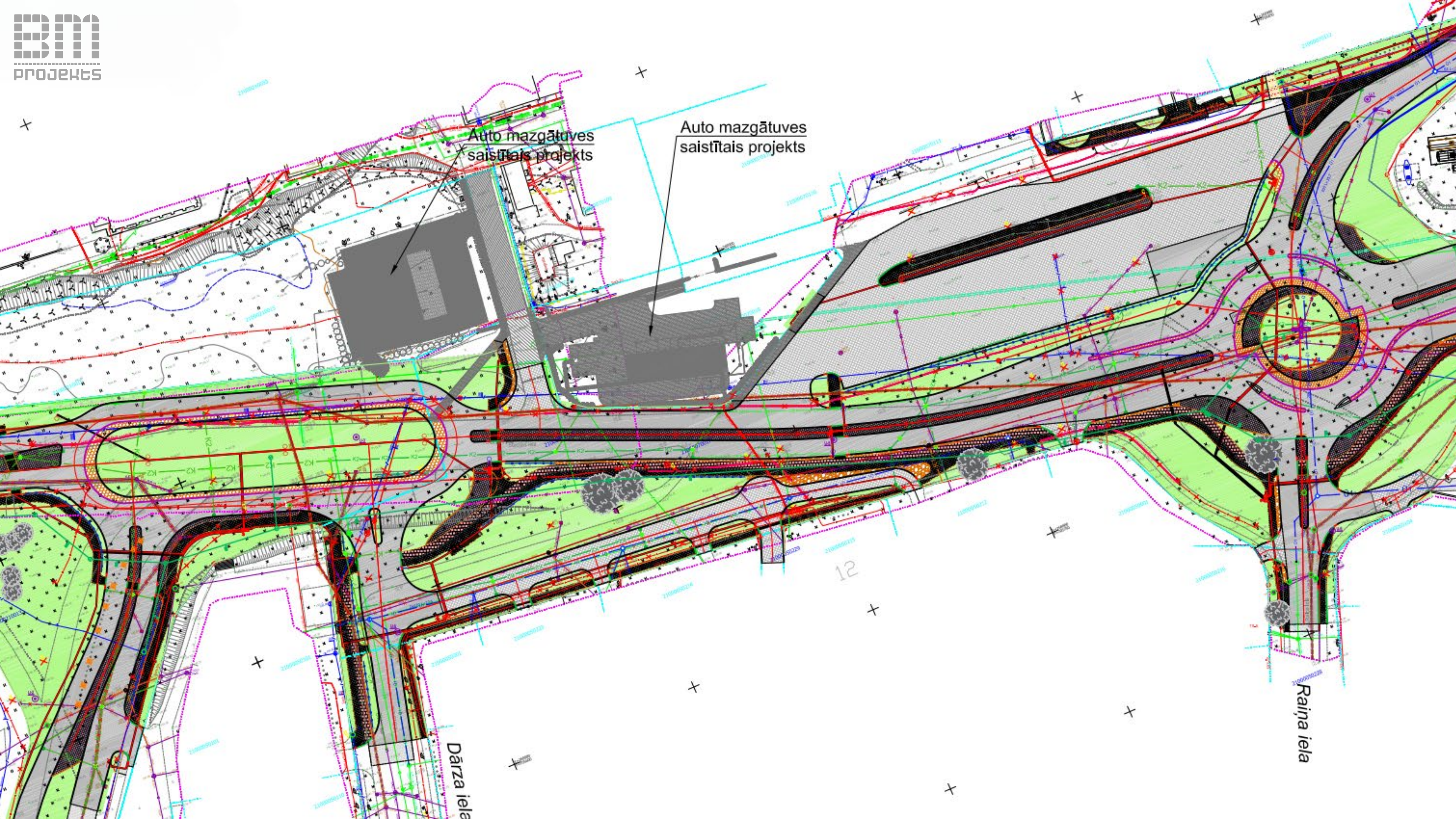
Projekta gaitā apskatīti un izstrādāti visi attēlā redzami varianti. Par piemērotāko konkrētajai situācijai tika atzīts "Egg" variants.

# PROJEKTA RISINĀJUMS



- Braukšanas joslas platums - 5,00m;
- Atdalošās saliņas starp braukšanas joslām - šķeltā granīta bruģis 1,00m platumā;
- Iekšējā paplašinājuma saliņa - šķeltā granīta bruģis 2,00m platumā;
- Braukšanas joslu un uzbraukšanas, nobraukšanas noapaļojumi - ērti un viegli izbraucami arī vilcējam ar puspiekabi;
- Maneveru veikšanas iespējas pārbaudītas ar datorprogrammatūras palīdzību;
- Mezgla uztveramība - horizontālos apzīmējumus, ceļa zīmes, krustojuma izbraukšanas shēma, papildus videomateriāls





Auto mazgātuves  
saistītais projekts

Auto mazgātuves  
saistītais projekts

Dārza iela

Raina iela

12







PALDIES PAR  
UZMANĪBU!

BP VADĪTĀJS: DIDZIS DĀLE

BP CEĻU DAĻAS VADĪTĀJS: JĀNIS MEDNIS

INFO@BM-PROJEKTS.LV

“EZĪŠI”, MARUPES DISTRICT, LV-2166