

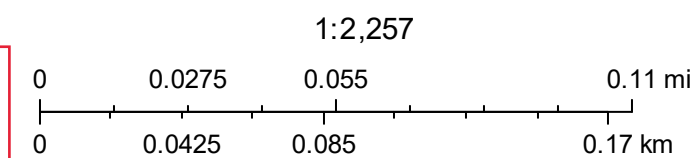
V164 Igaunijas robeža (Ramata)-Mazsalaca-Vilzēni-Dikļi 29,71-29,93km (66440010112)



9/29/2023

Piezīmes:

1. Ceļa nodalījuma joslas platums 9,5m no ceļa ass.
2. Koku rindās un alejās cirst tikai bojātos kokus, koku ciršanu iepriekš saskaņojot!



Source: Esri, Maxar, Earthstar Geographics, and the GIS User Community
Datus aizsargā autoritātes © Valsts Zemes dienests 2023

V164 Igaunijas robeža (Ramata)-Mazsalaca-Vilzēni-Dikļi 30,37-31,93km (66440010112, 66440020112)

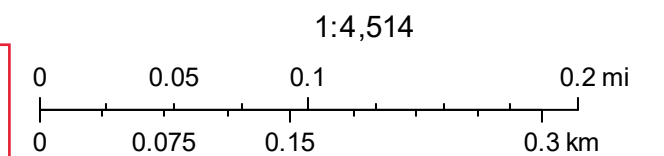
1. daļa



9/29/2023

Piezīmes:

1. Ceļa nodalījuma joslas platums 9,5m no ceļa ass.
2. Koku rindās un alejās cirst tikai bojātos kokus, koku ciršanu iepriekš saskaņojot!



Source: Esri, Maxar, Earthstar Geographics, and the GIS User Community
Datus aizsargā autortiesības © Valsts Zemes dienests 2023

V164 Igaunijas robeža (Ramata)-Mazsalaca-Vilzēni-Dikļi 30,37-31,93km (66440010112, 66440020112)

2. daļa

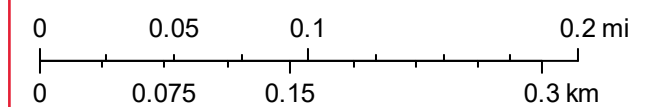


9/29/2023

Piezīmes:

1. Ceļa nodalījuma joslas platums 9,5m no ceļa ass.
2. Koku rindās un alejās cirst tikai bojātos kokus, koku ciršanu iepriekš saskaņojot!

1:4,514



Source: Esri, Maxar, Earthstar Geographics, and the GIS User Community
Datus aizsargā autortiesības © Valsts Zemes dienests 2023

3. daļa

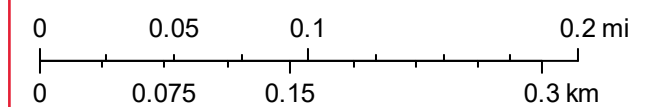


9/29/2023

Piezīmes:

- 1. Ceļa nodalījuma joslas platums 9,5m no ceļa ass.**
- 2. Koku rindās un alejās cirst tikai bojātos kokus, koku ciršanu iepriekš saskaņojot!**

1:4,514



Source: Esri, Maxar, Earthstar Geographics, and the GIS User Community
Datus aizsargā autortiesības © Valsts Zemes dienests 2023

V164 Igaunijas robeža (Ramata)-Mazsalaca-Vilzēni-Dikļi 30,37-31,93km (66440010112, 66440020112)

4. daļa

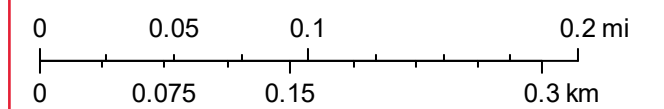


9/29/2023

Piezīmes:

1. Ceļa nodalījuma joslas platums 9,5m no ceļa ass.
2. Koku rindās un alejās cirst tikai bojātos kokus, koku ciršanu iepriekš saskaņojot!

1:4,514



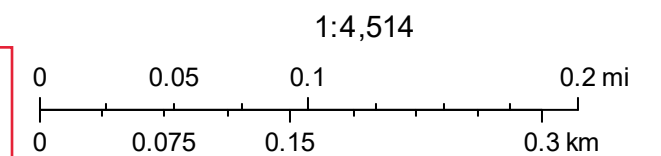
Source: Esri, Maxar, Earthstar Geographics, and the GIS User Community
Datus aizsargā autortiesības © Valsts Zemes dienests 2023

V164 Igaunijas robeža (Ramata)-Mazsalaca-Vilzēni-Dikļi 33,19-34,30 km (66440040159, 66440020112)
1. daļa



9/29/2023

Piezīmes:
1. Ceļa nodalījuma joslas platums 9,5m no ceļa ass.



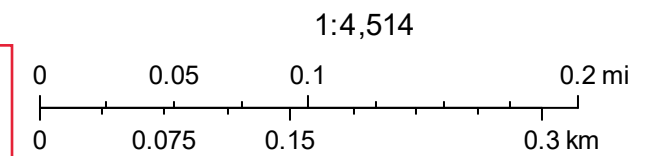
Source: Esri, Maxar, Earthstar Geographics, and the GIS User Community
Datus aizsargā autortiesības © Valsts Zemes dienests 2023

V164 Igaunijas robeža (Ramata)-Mazsalaca-Vilzēni-Dikļi 33,19-34,30 km (66440040159, 66440020112)
2. daļa



9/29/2023

Piezīmes:
1. Ceļa nodalījuma joslas platums 9,5m no ceļa ass.



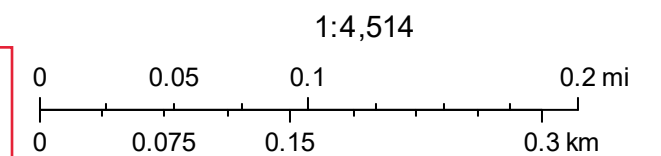
Source: Esri, Maxar, Earthstar Geographics, and the GIS User Community
Datus aizsargā autoritātes © Valsts Zemes dienests 2023

V164 Igaunijas robeža (Ramata)-Mazsalaca-Vilzēni-Dikļi 34,73-36,00 km (66440040159) 1. daļa



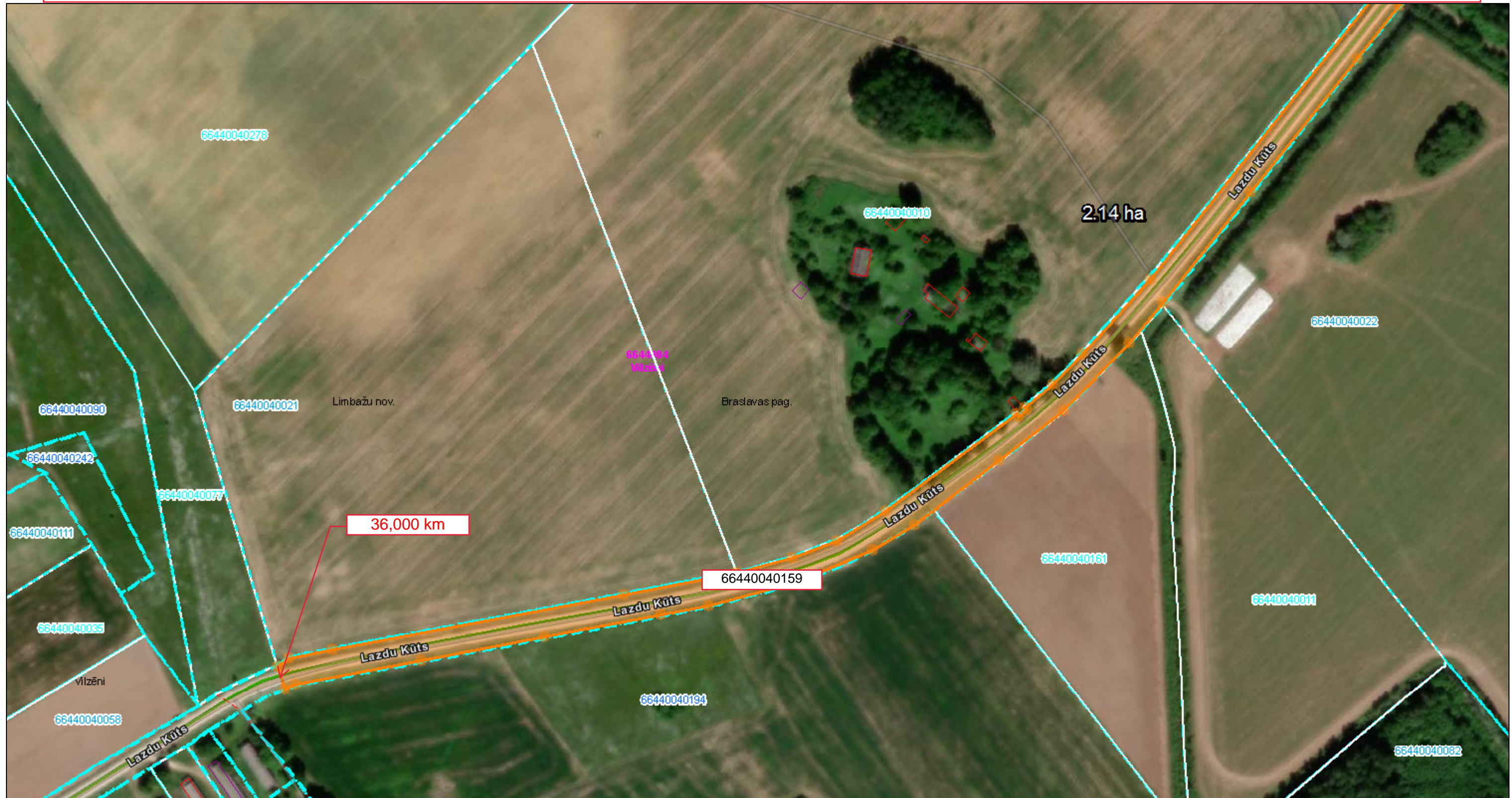
9/29/2023

Piezīmes:
1. Ceļa nodalījuma joslas platums 9,5m no ceļa ass.



Source: Esri, Maxar, Earthstar Geographics, and the GIS User Community
Datus aizsargā autoritātes © Valsts Zemes dienests 2023

V164 Igaunijas robeža (Ramata)-Mazsalaca-Vilzēni-Dikļi 34,73-36,00 km (66440040159) 2. daļa

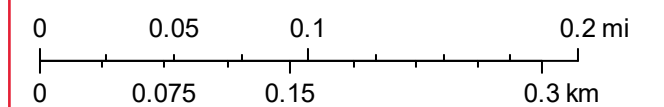


9/29/2023

Piezīmes:

1. Ceļa nodalījuma joslas platums 9,5m no ceļa ass.
2. Koku rindās un alejās cirst tikai bojātos kokus, koku ciršanu iepriekš saskaņojot!

1:4,514



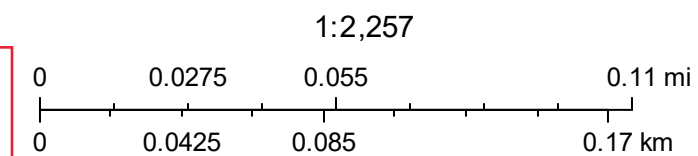
Source: Esri, Maxar, Earthstar Geographics, and the GIS User Community
Datus aizsargā autortiesības © Valsts Zemes dienests 2023

V164 Igaunijas robeža (Ramata)-Mazsalaca-Vilzēni-Dikļi 39,54-39,73 km (66440050096)



9/29/2023

Piezīmes:
1. Ceļa nodalījuma joslas platums 9,5m no ceļa ass.



Source: Esri, Maxar, Earthstar Geographics, and the GIS User Community
Datus aizsargā autortiesības © Valsts Zemes dienests 2023

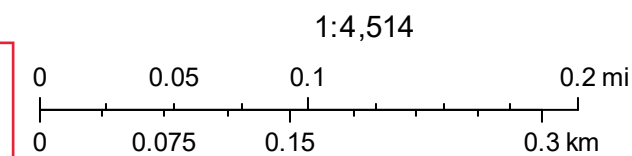
V164 Igaunijas robeža (Ramata)-Mazsalaca-Vilzēni-Dikļi 40,62-41,35 km (66440050096, 66480040179)
1. daļa



9/29/2023

Piezīmes:

1. Ceļa nodalījuma joslas platums 9,5m no ceļa ass.



Source: Esri, Maxar, Earthstar Geographics, and the GIS User Community
Datus aizsargā autoritātes © Valsts Zemes dienests 2023

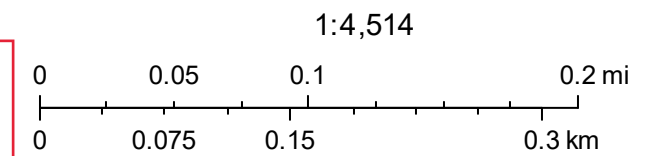
V164 Igaunijas robeža (Ramata)-Mazsalaca-Vilzēni-Dikļi 40,62-41,35 km (66440050096, 66480040179)
2. daļa



9/29/2023

Piezīmes:

1. Ceļa nodalījuma joslas platums 9,5m no ceļa ass.



Source: Esri, Maxar, Earthstar Geographics, and the GIS User Community
Datus aizsargā autortiesības © Valsts Zemes dienests 2023

V164 Igaunijas robeža (Ramata)-Mazsalaca-Vilzēni-Dikļi 43,99-44,64 km (66480040179) 1. daļa

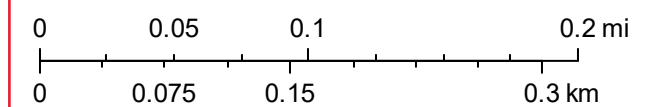


9/29/2023

Piezīmes:

1. Ceļa nodalījuma joslas platums 9,5m no ceļa ass.
2. Vītoliem veikt zaru vainagu apzāģēšanu.

1:4,514



Source: Esri, Maxar, Earthstar Geographics, and the GIS User Community
Datus aizsargā autortiesības © Valsts Zemes dienests 2023

V164 Igaunijas robeža (Ramata)-Mazsalaca-Vilzēni-Dikļi 43,99-44,64 km (66480040179) 2. daļa

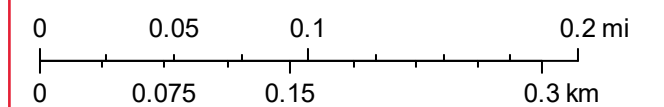


9/29/2023

Piezīmes:

1. Ceļa nodalījuma joslas platums 9,5m no ceļa ass.
2. Vītoliem veikt zaru vainagu apzāģēšanu.

1:4,514



Source: Esri, Maxar, Earthstar Geographics, and the GIS User Community
Datus aizsargā autortiesības © Valsts Zemes dienests 2023

V164 Igaunijas robeža (Ramata)-Mazsalaca-Vilzēni-Dikļi 44,94-46,64 km (66480040179, 66480060055)

1. daļa

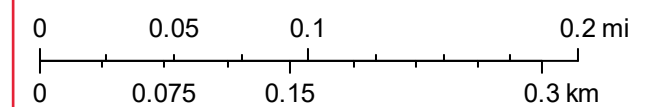


9/29/2023

Piezīmes:

1. Ceļa nodalījuma joslas platums 9,5m no ceļa ass.

1:4,514



Source: Esri, Maxar, Earthstar Geographics, and the GIS User Community
Datus aizsargā autortiesības © Valsts Zemes dienests 2023

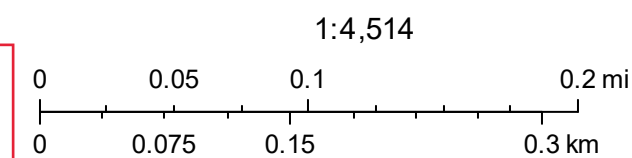
V164 Igaunijas robeža (Ramata)-Mazsalaca-Vilzēni-Dikļi 44,94-46,64 km (66480040179, 66480060055)
2. daļa



9/29/2023

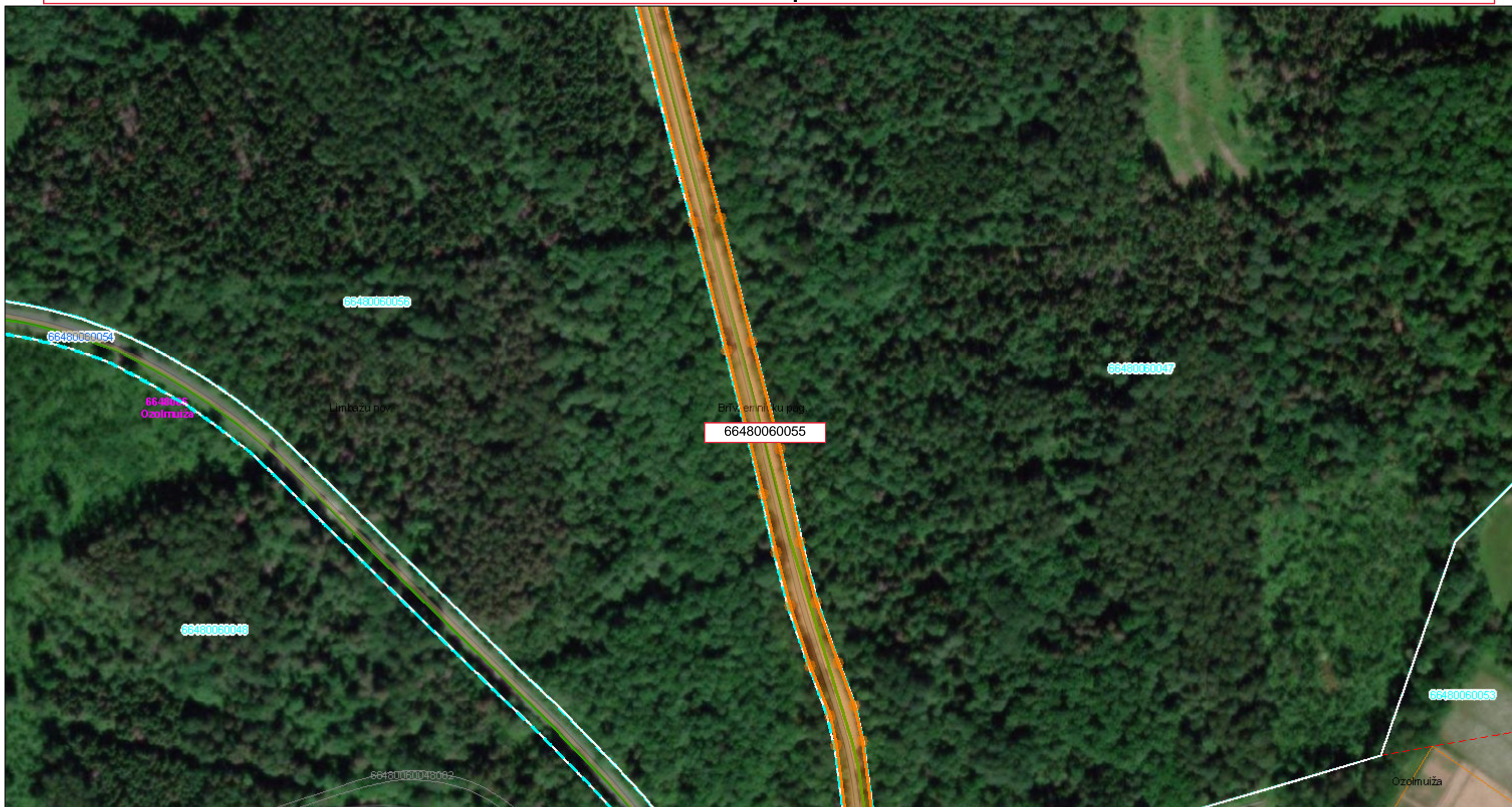
Piezīmes:

1. Ceļa nodalījuma joslas platums 9,5m no ceļa ass.



Source: Esri, Maxar, Earthstar Geographics, and the GIS User Community
Datus aizsargā autortiesības © Valsts Zemes dienests 2023

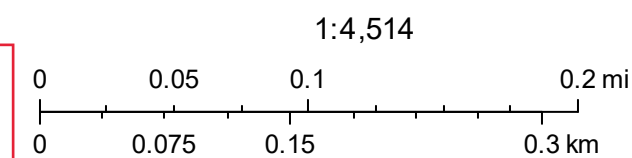
V164 Igaunijas robeža (Ramata)-Mazsalaca-Vilzēni-Dikļi 44,94-46,64 km (66480040179, 66480060055)
3. daļa



9/29/2023

Piezīmes:

1. Ceļa nodalījuma joslas platums 9,5m no ceļa ass.



Source: Esri, Maxar, Earthstar Geographics, and the GIS User Community
Datus aizsargā autoritātes © Valsts Zemes dienests 2023

V164 Igaunijas robeža (Ramata)-Mazsalaca-Vilzēni-Dikļi 44,94-46,64 km (66480040179, 66480060055)

4. daļa

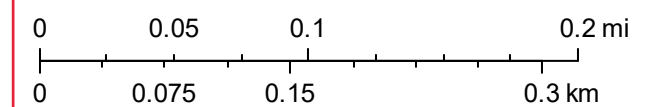


9/29/2023

Piezīmes:

1. Ceļa nodalījuma joslas platums 9,5m no ceļa ass.

1:4,514



Source: Esri, Maxar, Earthstar Geographics, and the GIS User Community
Datus aizsargā autoritātes © Valsts Zemes dienests 2023