

V140 Kalnāres-Vilķene-Šķirstiņi 0,02-1,52 km (66640010127) 1. daļa

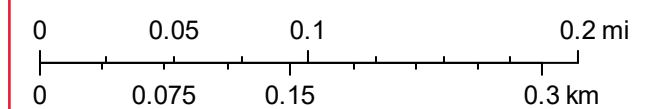


10/12/2023

Piezīmes:

- 1. Ceļa nodalījuma joslas platums 9,5m no ceļa ass.**
- 2. Koku rindās un alejās cirst tikai bojātos kokus, koku ciršanu iepriekš saskaņojot!**

1:4,514



Source: Esri, Maxar, Earthstar Geographics, and the GIS User Community
Datus aizsargā autortiesības © Valsts Zemes dienests 2023

V140 Kalnāres-Viļķene-Šķirstiņi 0,02-1,52 km (66640010127) 2. daļa

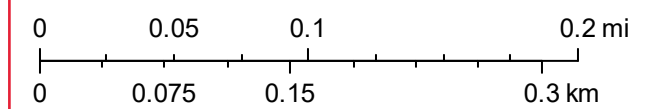


10/12/2023

Piezīmes:

1. Ceļa nodalījuma joslas platums 9,5m no ceļa ass.
2. Koku rindās un alejās cirst tikai bojātos kokus, koku ciršanu iepriekš saskaņojot!

1:4,514



Source: Esri, Maxar, Earthstar Geographics, and the GIS User Community
Datus aizsargā autortiesības © Valsts Zemes dienests 2023

V140 Kalnāres-Viļķene-Šķirstiņi 1,95-5,29 km (66640010127, 66880100175, 66880110086) 2. daļa

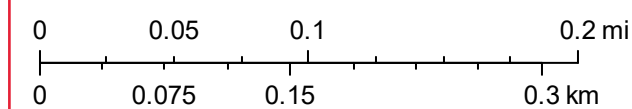


10/12/2023

Piezīmes:

1. Ceļa nodalījuma joslas platums 9,5m no ceļa ass.
2. Koku rindās un alejās cirst tikai bojātos kokus, koku ciršanu iepriekš saskaņojot!

1:4,514



Source: Esri, Maxar, Earthstar Geographics, and the GIS User Community
Datus aizsargā autoritātes © Valsts Zemes dienests 2023

V140 Kalnāres-Viļķene-Šķirstiņi 1,95-5,29 km (66640010127, 66880100175, 66880110086) 3. daļa

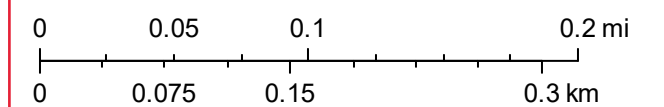


10/12/2023

Piezīmes:

1. Ceļa nodalījuma joslas platums 9,5m no ceļa ass.

1:4,514



Source: Esri, Maxar, Earthstar Geographics, and the GIS User Community
Datus aizsargā autortiesības © Valsts Zemes dienests 2023

V140 Kalnāres-Viļķene-Šķirstiņi 1,95-5,29 km (66640010127, 66880100175, 66880110086) 4. daļa

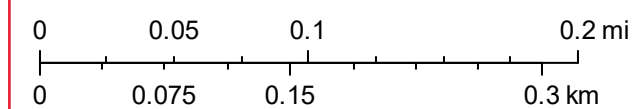


10/12/2023

Piezīmes:

1. Ceļa nodalījuma joslas platums 9,5m no ceļa ass.
2. Koku rindās un alejās cirst tikai bojātos kokus, koku ciršanu iepriekš saskaņojot!

1:4,514



Source: Esri, Maxar, Earthstar Geographics, and the GIS User Community
Datus aizsargā autortiesības © Valsts Zemes dienests 2023

V140 Kalnāres-Viļķene-Šķirstiņi 1,95-5,29 km (66640010127, 66880100175, 66880110086) 5. daļa

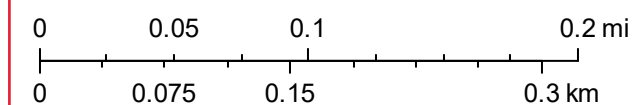


10/12/2023

Piezīmes:

1. Ceļa nodalījuma joslas platums 9,5m no ceļa ass.
2. Koku rindās un alejās cirst tikai bojātos kokus, koku ciršanu iepriekš saskaņojot!

1:4,514



Source: Esri, Maxar, Earthstar Geographics, and the GIS User Community
Datus aizsargā autortiesības © Valsts Zemes dienests 2023

V140 Kalnāres-Viļķene-Šķirstiņi 1,95-5,29 km (66640010127, 66880100175, 66880110086) 6. daļa

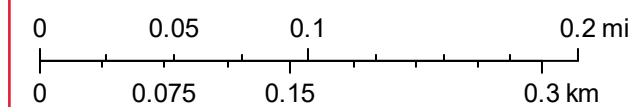


10/12/2023

Piezīmes:

1. Ceļa nodalījuma joslas platums 9,5m no ceļa ass.
2. Koku rindās un alejās cirst tikai bojātos kokus, koku ciršanu iepriekš saskaņojot!

1:4,514



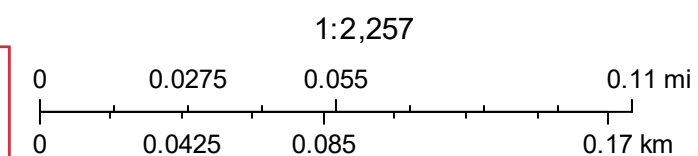
Source: Esri, Maxar, Earthstar Geographics, and the GIS User Community
Datus aizsargā autoritātes © Valsts Zemes dienests 2023

V140 Kalnāres-Viļķene-Šķirstiņi 6,17-6,37 km (66880110086)



10/12/2023

Piezīmes:
1. Ceļa nodalījuma joslas platums 9,5m no ceļa ass.



Source: Esri, Maxar, Earthstar Geographics, and the GIS User Community
Datus aizsargā autoritātes © Valsts Zemes dienests 2023

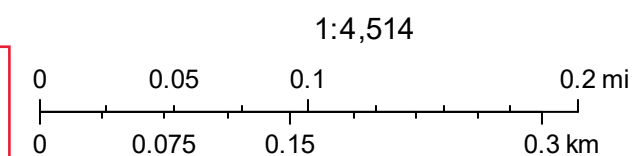
V140 Kalnāres-Viļķene-Šķirstiņi 6,98-8,20 km (66880110086, 66880090083) 1. daļa



10/12/2023

Piezīmes:

1. Ceļa nodalījuma joslas platums 9,5m no ceļa ass.
2. Koku rindās un alejās cirst tikai bojātos kokus, koku ciršanu iepriekš saskaņojot!



Source: Esri, Maxar, Earthstar Geographics, and the GIS User Community
Datus aizsargā autortiesības © Valsts Zemes dienests 2023

V140 Kalnāres-Viļķene-Šķirstiņi 6,98-8,20 km (66880110086, 66880090083) 2. daļa

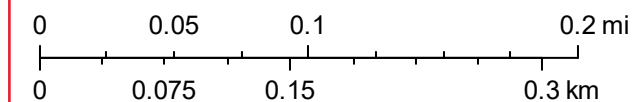


10/12/2023

Piezīmes:

- 1. Ceļa nodalījuma joslas platums 9,5m no ceļa ass.**
- 2. Koku rindās un alejās cirst tikai bojātos kokus, koku ciršanu iepriekš saskaņojot!**

1:4,514



Source: Esri, Maxar, Earthstar Geographics, and the GIS User Community
Datus aizsargā autoritātes © Valsts Zemes dienests 2023

V140 Kalnāres-Viļķene-Šķirstiņi 6,98-8,20 km (66880110086, 66880090083) 3. daļa

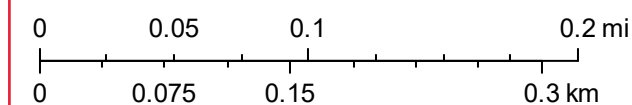


10/12/2023

Piezīmes:

1. Ceļa nodalījuma joslas platums 9,5m no ceļa ass.
2. Koku rindās un alejās cirst tikai bojātos kokus, koku ciršanu iepriekš saskaņojot!

1:4,514



Source: Esri, Maxar, Earthstar Geographics, and the GIS User Community
Datus aizsargā autortiesības © Valsts Zemes dienests 2023

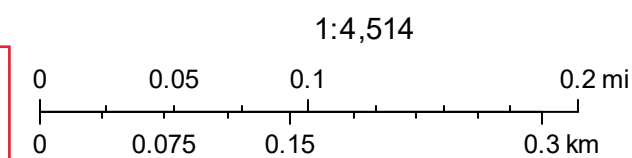
V140 Kalnāres-Viļķene-Šķirstiņi 8,40-8,67 km (66880090083)



10/12/2023

Piezīmes:

1. Ceļa nodalījuma joslas platums 9,5m no ceļa ass.
2. Koku rindās un alejās cirst tikai bojātos kokus, koku ciršanu iepriekš saskaņojot!



Source: Esri, Maxar, Earthstar Geographics, and the GIS User Community
Datus aizsargā autortiesības © Valsts Zemes dienests 2023

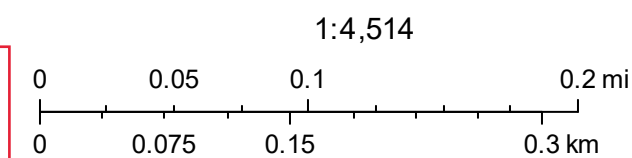
V140 Kalnāres-Viļķene-Šķirstiņi 9,10-9,97 km (66880090083) 1. daļa



10/12/2023

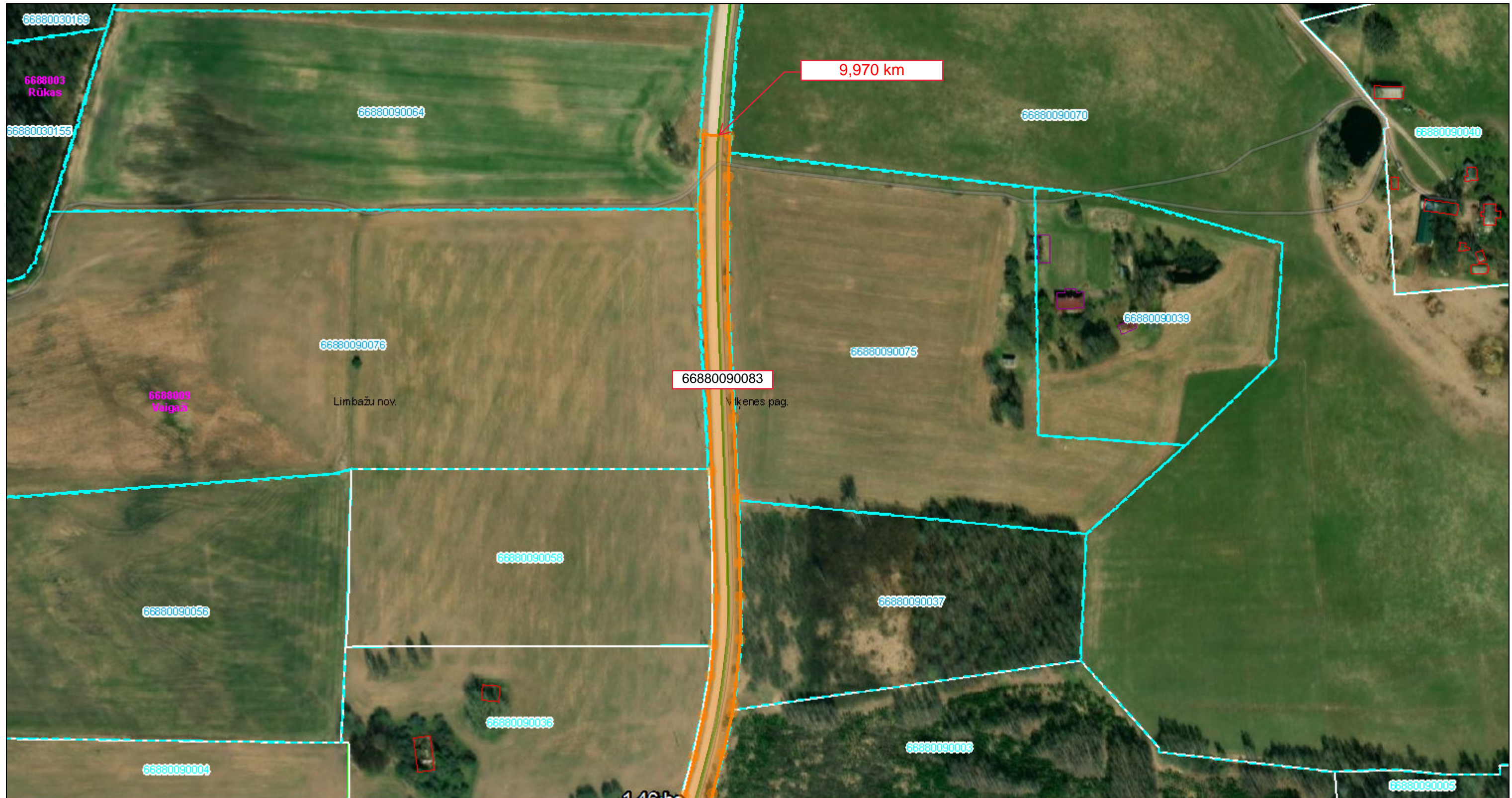
Piezīmes:

1. Ceļa nodalījuma joslas platums 9,5m no ceļa ass.



Source: Esri, Maxar, Earthstar Geographics, and the GIS User Community
Datus aizsargā autoritātes © Valsts Zemes dienests 2023

V140 Kalnāres-Viļķene-Šķirstiņi 9,10-9,97 km (66880090083) 2. daļa

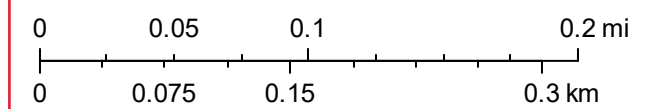


10/12/2023

Piezīmes:

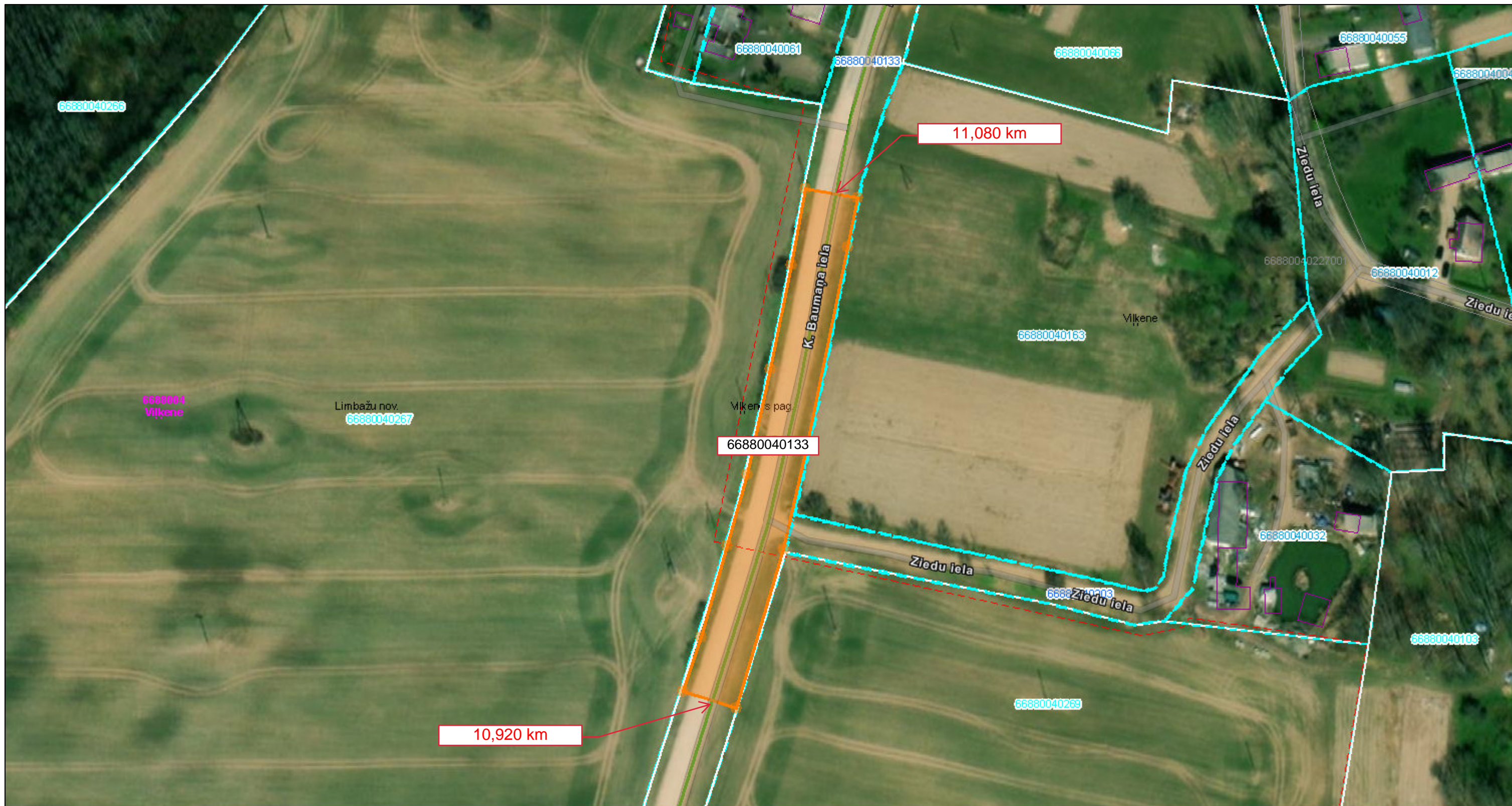
1. Ceļa nodalījuma joslas platums 9,5m no ceļa ass.

1:4,514



Source: Esri, Maxar, Earthstar Geographics, and the GIS User Community
Datus aizsargā autoritātes © Valsts Zemes dienests 2023

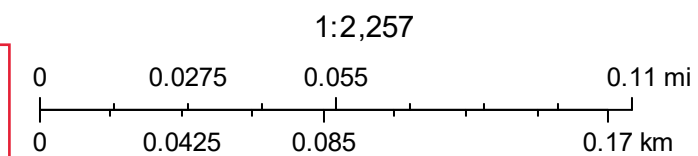
V140 Kalnāres-Viļķene-Šķirstiņi 10,92-11,08 km (66880040133)



10/12/2023

Piezīmes:

1. Ceļa nodalījuma joslas platums 9,5m no ceļa ass.



Source: Esri, Maxar, Earthstar Geographics, and the GIS User Community
Datus aizsargā autortiesības © Valsts Zemes dienests 2023

V140 Kalnāres-Viļķene-Šķirstiņi 11,53-12,95 km (66880040133) 1. daļa

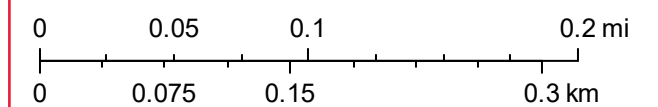


9/20/2023

Piezīmes:

1. Ceļa nodalījuma joslas platums 9,5 m no ceļa ass.
2. Koku rindās un alejās cirst tikai bojātos kokus, koku ciršanu iepriekš saskaņojot!

1:4,514



Source: Esri, Maxar, Earthstar Geographics, and the GIS User Community
Datus aizsargā autortiesības © Valsts Zemes dienests 2023

V140 Kalnāres-Viļķene-Šķirstiņi 11,53-12,95 km (66880040133) 2. daļa

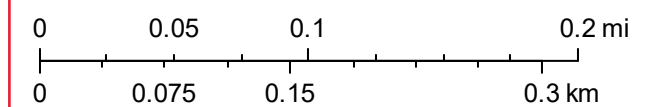


9/20/2023

Piezīmes:

1. Ceļa nodalījuma joslas platums 9,5 m no ceļa ass.
2. Koku rindās un alejās cirst tikai bojātos kokus, koku ciršanu iepriekš saskaņojot!

1:4,514



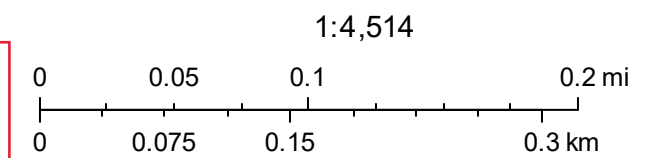
Source: Esri, Maxar, Earthstar Geographics, and the GIS User Community
Datus aizsargā autoritātes © Valsts Zemes dienests 2023

V140 Kalnāres-Viļķene-Šķirstiņi 14,00-14,95 km (66880050166)



9/20/2023

Piezīmes:
1. Ceļa nodalījuma joslas platums 9,5 m no ceļa ass.



Source: Esri, Maxar, Earthstar Geographics, and the GIS User Community
Datus aizsargā autortiesības © Valsts Zemes dienests 2023