

V123 Ārciems-Puikule-Urga-Braslava 9,35-11,14 km (66480010203, 66480020101) 1. daļa

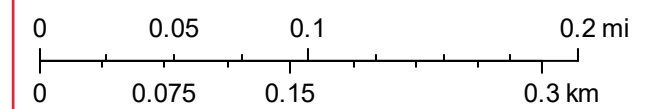


9/25/2023

Piezīmes:

1. Ceļa nodalījuma joslas platums 9,5m no ceļa ass.

1:4,514



Source: Esri, Maxar, Earthstar Geographics, and the GIS User Community
Datus aizsargā autortiesības © Valsts Zemes dienests 2023

V123 Ārciems-Puikule-Urga-Braslava 9,35-11,14 km (66480010203, 66480020101) 2. daļa

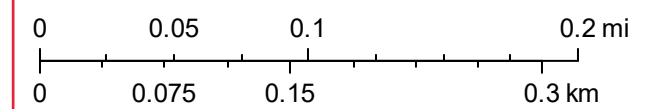


9/25/2023

Piezīmes:

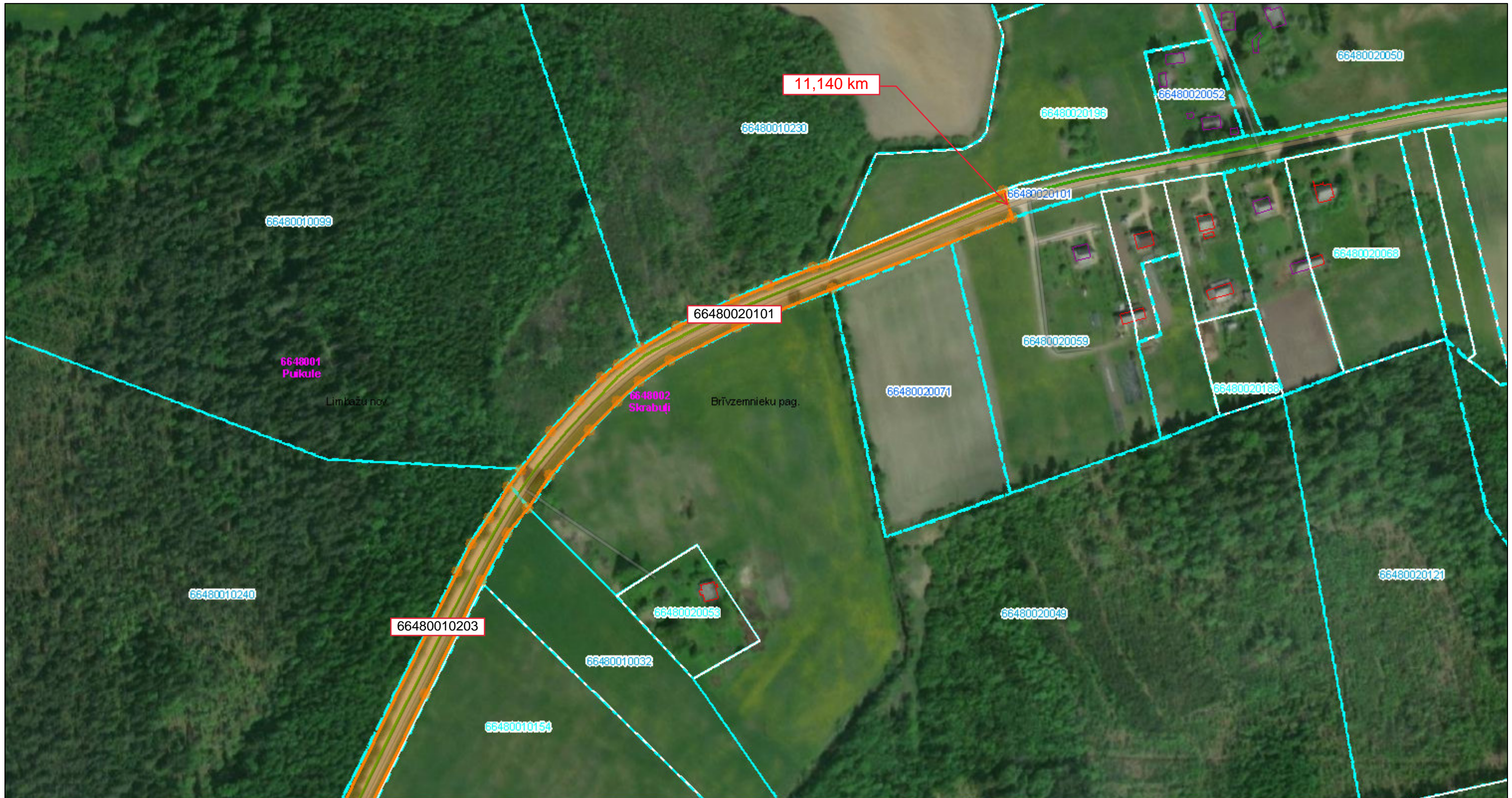
1. Ceļa nodalījuma joslas platums 9,5m no ceļa ass.

1:4,514



Source: Esri, Maxar, Earthstar Geographics, and the GIS User Community
Datus aizsargā autortiesības © Valsts Zemes dienests 2023

V123 Ārciems-Puikule-Urga-Braslava 9,35-11,14 km (66480010203, 66480020101) 3. daļa

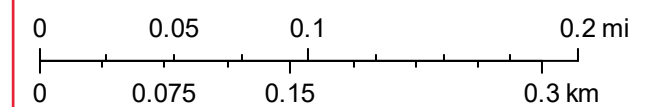


9/25/2023

Piezīmes:

1. Ceļa nodalījuma joslas platums 9,5m no ceļa ass.

1:4,514



Source: Esri, Maxar, Earthstar Geographics, and the GIS User Community
Datus aizsargā autoritātes © Valsts Zemes dienests 2023

V123 Ārciems-Puikule-Urga-Braslava 12,36-12,72 km (66480020101)

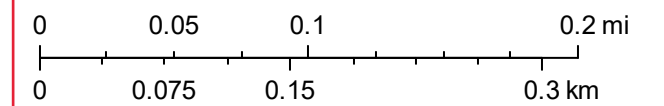


9/25/2023

Piezīmes:

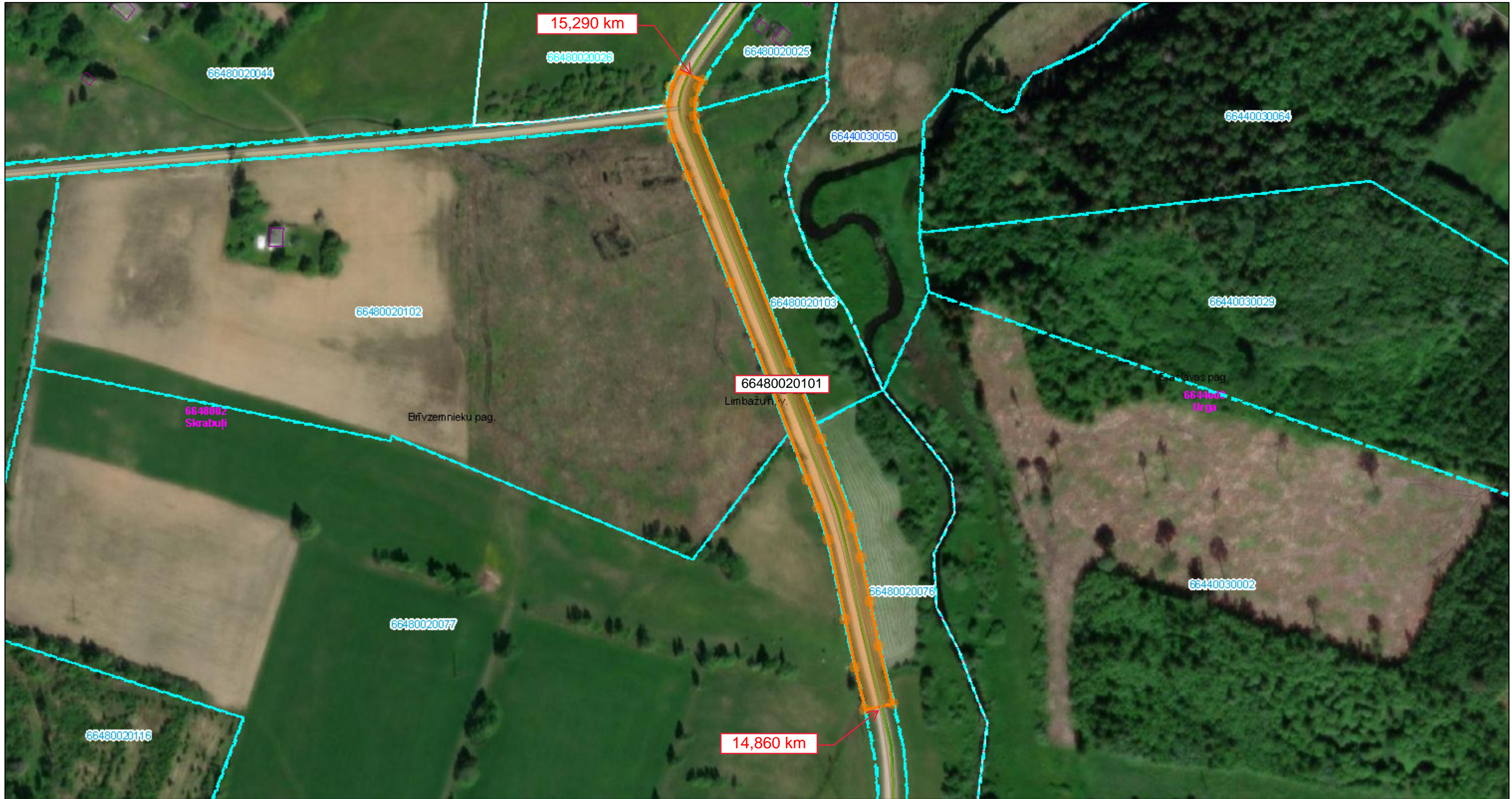
1. Ceļa nodalījuma joslas platums 9,5m no ceļa ass.

1:4,514



Source: Esri, Maxar, Earthstar Geographics, and the GIS User Community
Datus aizsargā autortiesības © Valsts Zemes dienests 2023

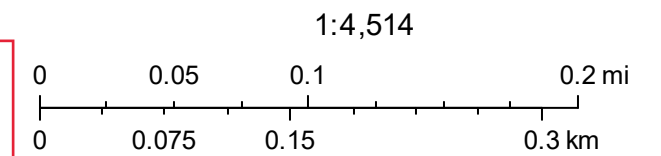
V123 Ārciems-Puikule-Urga-Braslava 14,86-15,29 km (66480020101)



9/25/2023

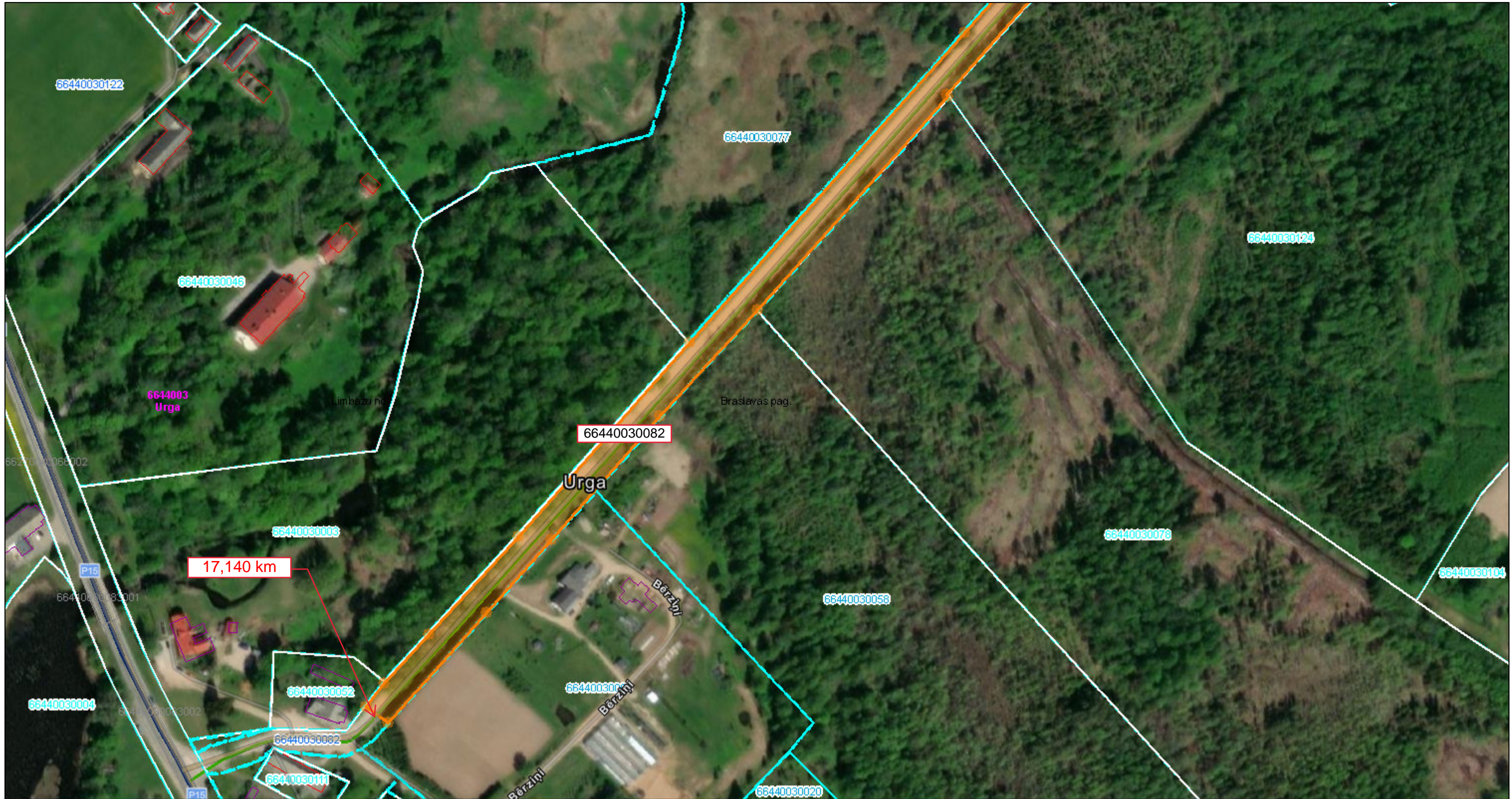
Piezīmes:

1. Ceļa nodalījuma joslas platums 9,5m no ceļa ass.



Source: Esri, Maxar, Earthstar Geographics, and the GIS User Community
Datus aizsargā autortiesības © Valsts Zemes dienests 2023

V123 Ārciems-Puikule-Urga-Braslava 17,14-20,32 km (66440030082) 1. daļa

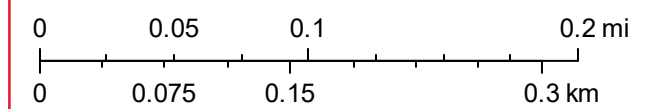


9/25/2023

Piezīmes:

1. Ceļa nodalījuma joslas platums 9,5m no ceļa ass.
2. Koku rindās un alejās cirst tikai bojātos kokus, koku ciršanu iepriekš saskaņojot!

1:4,514



Source: Esri, Maxar, Earthstar Geographics, and the GIS User Community
Datus aizsargā autortiesības © Valsts Zemes dienests 2023

V123 Ārciems-Puikule-Urga-Braslava 17,14-20,32 km (66440030082) 2. daļa

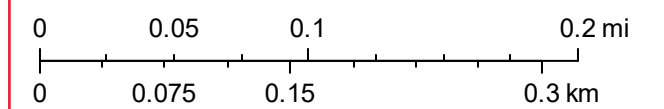


9/25/2023

Piezīmes:

- 1. Ceļa nodalījuma joslas platums 9,5m no ceļa ass.**
- 2. Koku rindās un alejās cirst tikai bojātos kokus, koku ciršanu iepriekš saskaņojot!**

1:4,514



Source: Esri, Maxar, Earthstar Geographics, and the GIS User Community
Datus aizsargā autortiesības © Valsts Zemes dienests 2023

V123 Ārciems-Puikule-Urga-Braslava 17,14-20,32 km (66440030082) 3. daļa

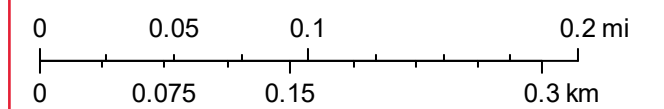


9/25/2023

Piezīmes:

- 1. Ceļa nodalījuma joslas platums 9,5m no ceļa ass.**
- 2. Koku rindās un alejās cirst tikai bojātos kokus, koku ciršanu iepriekš saskaņojot!**

1:4,514



Source: Esri, Maxar, Earthstar Geographics, and the GIS User Community
Datus aizsargā autortiesības © Valsts Zemes dienests 2023

V123 Ārciems-Puikule-Urga-Braslava 17,14-20,32 km (66440030082) 4. daļa

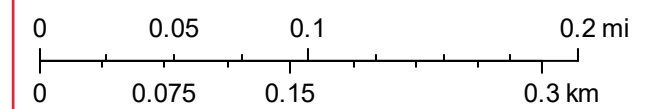


9/25/2023

Piezīmes:

1. Ceļa nodalījuma joslas platums 9,5m no ceļa ass.

1:4,514



Source: Esri, Maxar, Earthstar Geographics, and the GIS User Community
Datus aizsargā autoritātes © Valsts Zemes dienests 2023