



Valsts zemes dienests

V148 Vējiņi - Iesalkāja no km 0,420 līdz km 0,627 ceļa zemes nodalījuma joslas (66800060131) apauguma likvidēšanas darbu shēma

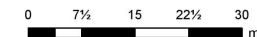
Kartes skata izdrukā



Šai izdrukai ir tikai informatīvs raksturs un tai nav juridiska spēka.

Autortiesības

Ortofotokarte mērogā 1:10 000 (Autors: © Latvijas Ģeotelpiskās informācijas aģentūra, 2013-2021)
Nekustamā īpašuma valsts kadastra informācijas sistēmas dati, 2022.gads
Valsts adrešu reģistra informācijas sistēmas dati, 2022.gads

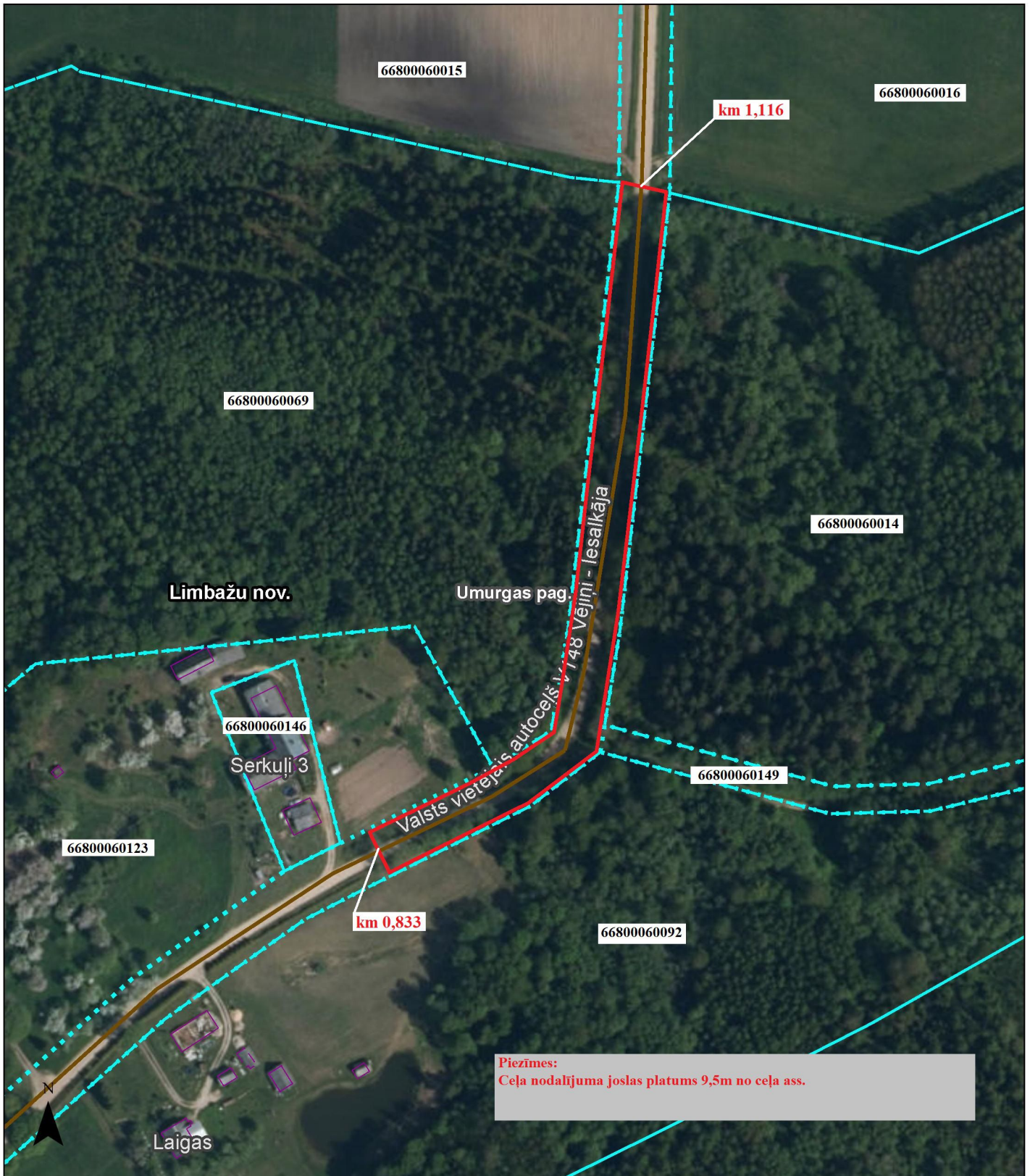




Valsts zemes dienests

V148 Vējiņi - Iesalkāja no km 0,833 līdz km 1,116 ceļa zemes nodalījuma joslas (66800060131) apauguma likvidēšanas darbu shēma

Kartes skata izdrukā



Šai izdrukai ir tikai informatīvs raksturs un tai nav juridiska spēka.

Autortiesības

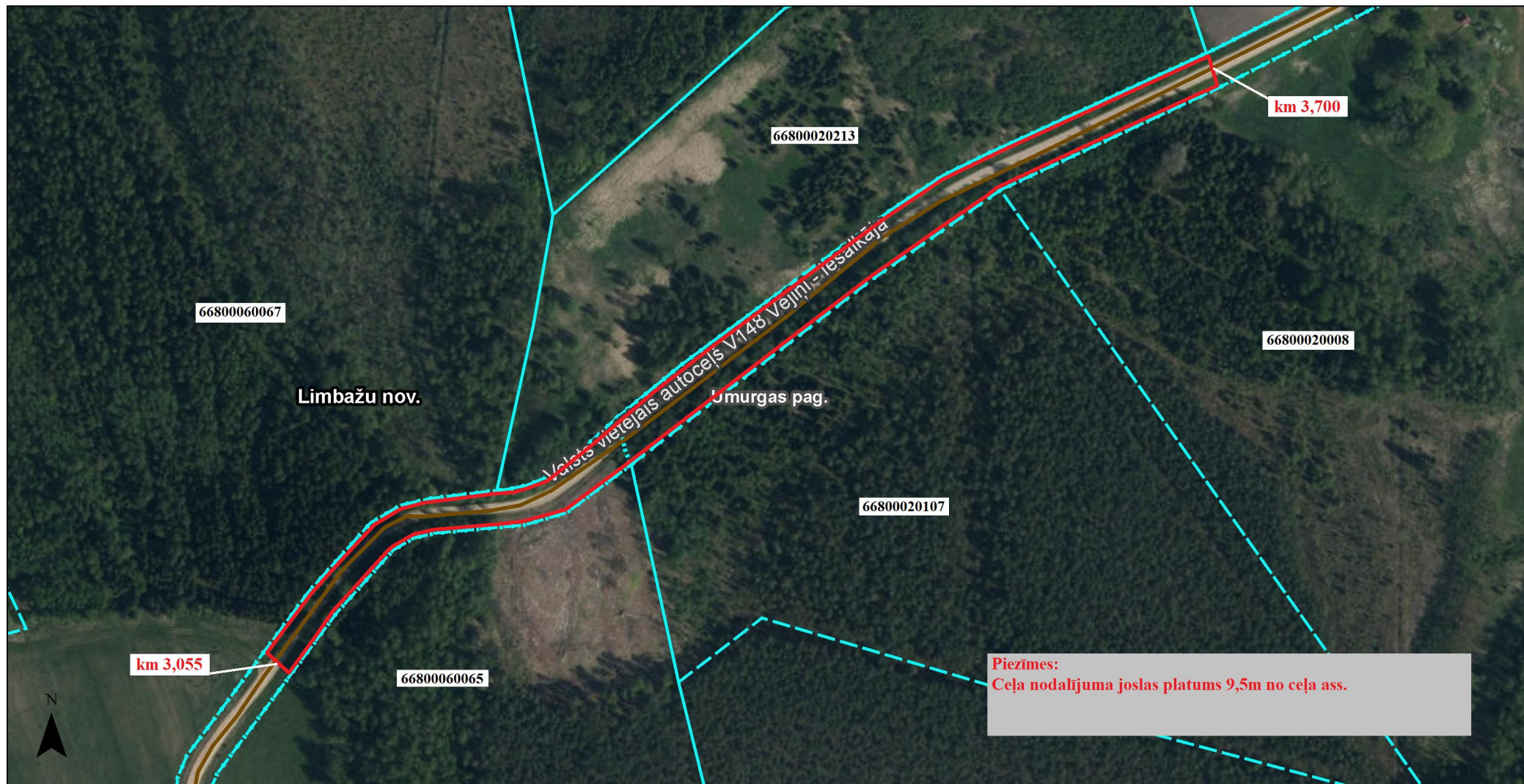
Ortofotokarte mērogā 1:10 000 (Autors: © Latvijas Ģeotelpiskās informācijas aģentūra, 2013-2021)
Nekustamā īpašuma valsts kadastra informācijas sistēmas dati, 2022.gads
Valsts adrešu reģistra informācijas sistēmas dati, 2022.gads



Valsts zemes dienests

V148 Vējiņi - Iesalkāja no km 3,055 līdz km 3,700 ceļa zemes nodalījuma joslas (66800060131, 66800020138) apauguma likvidēšanas darbu shēma

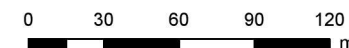
Kartes skata izdrukā



Šai izdrukai ir tikai informatīvs raksturs un tai nav juridiska spēka.

Autortiesības

Ortofotokarte mērogā 1:10 000 (Autors: © Latvijas Ģeotelpiskās informācijas aģentūra, 2013-2021)
Nekustamā īpašuma valsts kadastra informācijas sistēmas dati, 2022.gads
Valsts adresu reģistra informācijas sistēmas dati, 2022.gads





V148 Vējiņi - Iesalkāja no km 4,060 līdz km 5,000 ceļa zemes nodalījuma joslas (66800020138) apauguma likvidēšanas darbu shēmas 1. daļa

Valsts zemes dienests

Kartes skata izdrukā



Šai izdrukai ir tikai informatīvs raksturs un tai nav juridiska spēka.

Autortiesības

Ortofotokarte mērogā 1:10 000 (Autors: © Latvijas Ģeotelpiskās informācijas aģentūra, 2013-2021)
Nekustamā īpašuma valsts kadastra informācijas sistēmas dati, 2022.gads
Valsts adrešu reģistra informācijas sistēmas dati, 2022.gads



Valsts zemes dienests

V148 Vējiņi - Iesalkāja no km 4,060 līdz km 5,000 ceļa zemes nodalījuma joslas (66800020138) apauguma likvidēšanas darbu shēmas 2. daļa

Kartes skata izdrukā



Šai izdrukai ir tikai informatīvs raksturs un tai nav juridiska spēka.

Autortiesības

Ortofotokarte mērogā 1:10 000 (Autors: © Latvijas Ģeotelpiskās informācijas aģentūra, 2013-2021)
Nekustamā īpašuma valsts kadastra informācijas sistēmas dati, 2022.gads
Valsts adrešu reģistra informācijas sistēmas dati, 2022.gads



Valsts zemes dienests

V148 Vējiņi - Iesalkāja no km 5,205 līdz km 5,470 ceļa zemes nodalījuma joslas (66800020138) apauguma likvidēšanas darbu shēma

Kartes skata izdrukā



Šai izdrukai ir tikai informatīvs raksturs un tai nav juridiska spēka.

Autortiesības

Ortofotokarte mērogā 1:10 000 (Autors: © Latvijas Ģeotelpiskās informācijas aģentūra, 2013-2021)
Nekustamā īpašuma valsts kadastra informācijas sistēmas dati, 2022.gads
Valsts adrešu reģistra informācijas sistēmas dati, 2022.gads