



V131 Bedriši - Stienes stacija - Vidriži no km 0,185 līdz km 4,005 ceļa zemes nodalījuma joslas (66760010164, 66760060104, 66760060237) apauguma likvidēšanas darbu shēmas 1. daļa

Valsts zemes dienests

Kartes skata izdrukā



Šai izdrukai ir tikai informatīvs raksturs un tai nav juridiska spēka.

**Autortiesības**

Ortofotokarte mērogā 1:10 000 (Autors: © Latvijas Ģeotelpiskās informācijas aģentūra, 2013-2021)  
Nekustamā īpašuma valsts kadastra informācijas sistēmas dati, 2022.gads  
Valsts adrešu reģistra informācijas sistēmas dati, 2022.gads





Valsts zemes dienests

# V131 Bedriši - Stienes stacija - Vidriži no km 0,185 līdz km 4,005 ceļa zemes nodalījuma joslas (66760010164, 66760060104, 66760060237) apauguma likvidēšanas darbu shēmas

2. daļa

## Kartes skata izdrukā



Šai izdrukai ir tikai informatīvs raksturs un tai nav juridiska spēka.

### Autortiesības

Ortofotokarte mērogā 1:10 000 (Autors: © Latvijas Ģeotelpiskās informācijas aģentūra, 2013-2021)  
Nekustamā īpašuma valsts kadastra informācijas sistēmas dati, 2022.gads  
Valsts adrešu reģistra informācijas sistēmas dati, 2022.gads





Valsts zemes dienests

**V131 Bedriši - Stienes stacija - Vidriži no km 0,185 līdz km 4,005 ceļa zemes nodalījuma joslas (66760010164, 66760060104, 66760060237) apauguma likvidēšanas darbu shēmas 3. daļa**

**Kartes skata izdrukā**



Šai izdrukai ir tikai informatīvs raksturs un tai nav juridiska spēka.

**Autortiesības**

Ortofotokarte mērogā 1:10 000 (Autors: © Latvijas Ģeotelpiskās informācijas aģentūra, 2013-2021)  
Nekustamā īpašuma valsts kadastra informācijas sistēmas dati, 2022.gads  
Valsts adrešu reģistra informācijas sistēmas dati, 2022.gads





Valsts zemes dienests

V131 Bedriši - Stienes stacija - Vidriži no km 0,185 līdz km 4,005 ceļa zemes nodalījuma joslas (66760010164, 66760060104, 66760060237) apauguma likvidēšanas darbu shēmas 4. daļa

Kartes skata izdrukā



Šai izdrukai ir tikai informatīvs raksturs un tai nav juridiska spēka.

**Autortiesības**

Ortofotokarte mērogā 1:10 000 (Autors: © Latvijas Ģeotelpiskās informācijas aģentūra, 2013-2021)  
Nekustamā īpašuma valsts kadastra informācijas sistēmas dati, 2022.gads  
Valsts adresu reģistra informācijas sistēmas dati, 2022.gads





Valsts zemes dienests

# V131 Bedriši - Stienes stacija - Vidriži no km 0,185 līdz km 4,005 ceļa zemes nodalījuma joslas (66760010164, 66760060104, 66760060237) apauguma likvidēšanas darbu shēmas 5. daļa

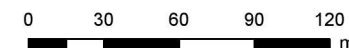
## Kartes skata izdrukā



Šai izdrukai ir tikai informatīvs raksturs un tai nav juridiska spēka.

### Autortiesības

Ortofotokarte mērogā 1:10 000 (Autors: © Latvijas Ģeotelpiskās informācijas aģentūra, 2013-2021)  
Nekustamā īpašuma valsts kadastra informācijas sistēmas dati, 2022.gads  
Valsts adrešu reģistra informācijas sistēmas dati, 2022.gads







Valsts zemes dienests

V131 Bedrīši - Stienes stacija - Vidriži no km 0,185 līdz km 4,005 ceļa zemes nodalījuma joslas (66760010164, 66760060104, 66760060237) apauguma likvidēšanas darbu shēmas 6. daļa

Kartes skata izdrukā



Šai izdrukai ir tikai informatīvs raksturs un tai nav juridiska spēka.

**Autortiesības**

Ortofotokarte mērogā 1:10 000 (Autors: © Latvijas Ģeotelpiskās informācijas aģentūra, 2013-2021)  
Nekustamā īpašuma valsts kadastra informācijas sistēmas dati, 2022.gads  
Valsts adresu reģistra informācijas sistēmas dati, 2022.gads





Valsts zemes dienests

# V131 Bedriši - Stienes stacija - Vidriži no km 4,142 līdz km 5,300 ceļa zemes nodalījuma joslas (66760060237) apauguma likvidēšanas darbu shēmas 1. daļa

## Kartes skata izdrukā



Šai izdrukai ir tikai informatīvs raksturs un tai nav juridiska spēka.

### Autortiesības

Ortofotokarte mērogā 1:10 000 (Autors: © Latvijas Ģeotelpiskās informācijas aģentūra, 2013-2021)  
Nekustamā īpašuma valsts kadastra informācijas sistēmas dati, 2022.gads  
Valsts adrešu reģistra informācijas sistēmas dati, 2022.gads

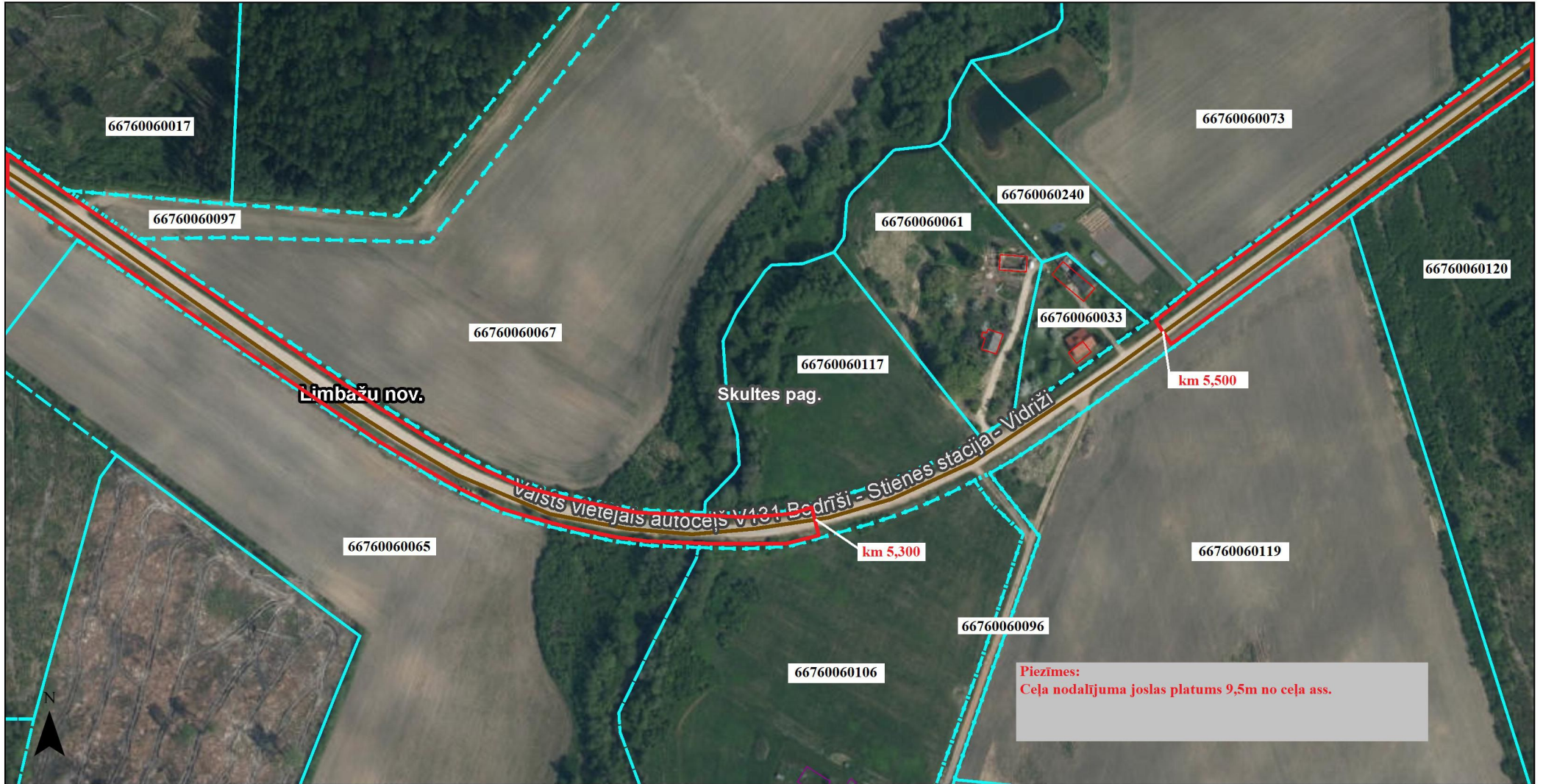




Valsts zemes dienests

# V131 Bedriši - Stienes stacija - Vidriži no km 4,142 līdz km 5,300 ceļa nodalījuma joslas (66760060237) apauguma likvidēšanas darbu shēmas 2. daļa

## Kartes skata izdrukā



Šai izdrukai ir tikai informatīvs raksturs un tai nav juridiska spēka.

### Autortiesības

Ortofotokarte mērogā 1:10 000 (Autors: © Latvijas Ģeotelpiskās informācijas aģentūra, 2013-2021)  
Nekustamā īpašuma valsts kadastra informācijas sistēmas dati, 2022.gads  
Valsts adrešu reģistra informācijas sistēmas dati, 2022.gads







Valsts zemes dienests

# V131 Bedriši - Stienes stacija - Vidriži no km 5,500 līdz km 6,440 ceļa zemes nodalījuma joslas (66760060237, 66840010351) apauguma likvidēšanas darbu shēmas 1. daļa

## Kartes skata izdrukā



Šai izdrukai ir tikai informatīvs raksturs un tai nav juridiska spēka.

### Autortiesības

Ortofotokarte mērogā 1:10 000 (Autors: © Latvijas Ģeotelpiskās informācijas aģentūra, 2013-2021)  
Nekustamā īpašuma valsts kadastra informācijas sistēmas dati, 2022.gads  
Valsts adrešu reģistra informācijas sistēmas dati, 2022.gads







Valsts zemes dienests

# V131 Bedriši - Stienes stacija - Vidriži no km 5,500 līdz km 6,440 ceļa zemes nodalījuma joslas (66760060237, 66840010351) apauguma likvidēšanas darbu shēmas 2. daļa

## Kartes skata izdrukā



Šai izdrukai ir tikai informatīvs raksturs un tai nav juridiska spēka.

### Autortiesības

Ortofotokarte mērogā 1:10 000 (Autors: © Latvijas Geotelpiskās informācijas aģentūra, 2013-2021)  
Nekustamā īpašuma valsts kadastra informācijas sistēmas dati, 2022.gads  
Valsts adresu reģistra informācijas sistēmas dati, 2022.gads







Valsts zemes dienests

# V131 Bedriši - Stienes stacija - Vidriži no km 6,660 līdz km 7,250 ceļa zemes nodalījuma joslas (66840010351) apauguma likvidēšanas darbu shēma

## Kartes skata izdrukā



Šai izdrukai ir tikai informatīvs raksturs un tai nav juridiska spēka.

### Autortiesības

Ortofotokarte mērogā 1:10 000 (Autors: © Latvijas Ģeotelpiskās informācijas aģentūra, 2013-2021)  
Nekustamā īpašuma valsts kadastra informācijas sistēmas dati, 2022.gads  
Valsts adrešu reģistra informācijas sistēmas dati, 2022.gads





Valsts zemes dienests

## V131 Bedriši - Stienes stacija - Vidriži no km 8,330 līdz km 8,550 ceļa zemes nodalījuma joslas (66840010351) apauguma likvidēšanas darbu shēma

### Kartes skata izdrukā



Šai izdrukai ir tikai informatīvs raksturs un tai nav juridiska spēka.

#### Autortiesības

Ortofotokarte mērogā 1:10 000 (Autors: © Latvijas Ģeotelpiskās informācijas aģentūra, 2013-2021)  
Nekustamā īpašuma valsts kadastra informācijas sistēmas dati, 2022.gads  
Valsts adrešu reģistra informācijas sistēmas dati, 2022.gads





Valsts zemes dienests

# V131 Bedrīši - Stienes stacija - Vidriži no km 9,340 līdz km 9,850 ceļa zemes nodalījuma joslas (66840010351) apauguma likvidešanas darbu shēma

## Kartes skata izdrukā



Šai izdrukai ir tikai informatīvs raksturs un tai nav juridiska spēka.

### Autortiesības

Ortofotokarte mērogā 1:10 000 (Autors: © Latvijas Ģeotelpiskās informācijas aģentūra, 2013-2021)  
Nekustamā īpašuma valsts kadastra informācijas sistēmas dati, 2022.gads  
Valsts adrešu reģistra informācijas sistēmas dati, 2022.gads





Valsts zemes dienests

# V131 Bedriši - Stienes stacija - Vidriži no km 12,630 līdz km 12,816 ceļa zemes nodalījuma joslas (66840010351) apauguma likvidēšanas darbu shēma

## Kartes skata izdrukā



Šai izdrukai ir tikai informatīvs raksturs un tai nav juridiska spēka.

### Autortiesības

Ortofotokarte mērogā 1:10 000 (Autors: © Latvijas Ģeotelpiskās informācijas aģentūra, 2013-2021)  
Nekustamā īpašuma valsts kadastra informācijas sistēmas dati, 2022.gads  
Valsts adrešu reģistra informācijas sistēmas dati, 2022.gads