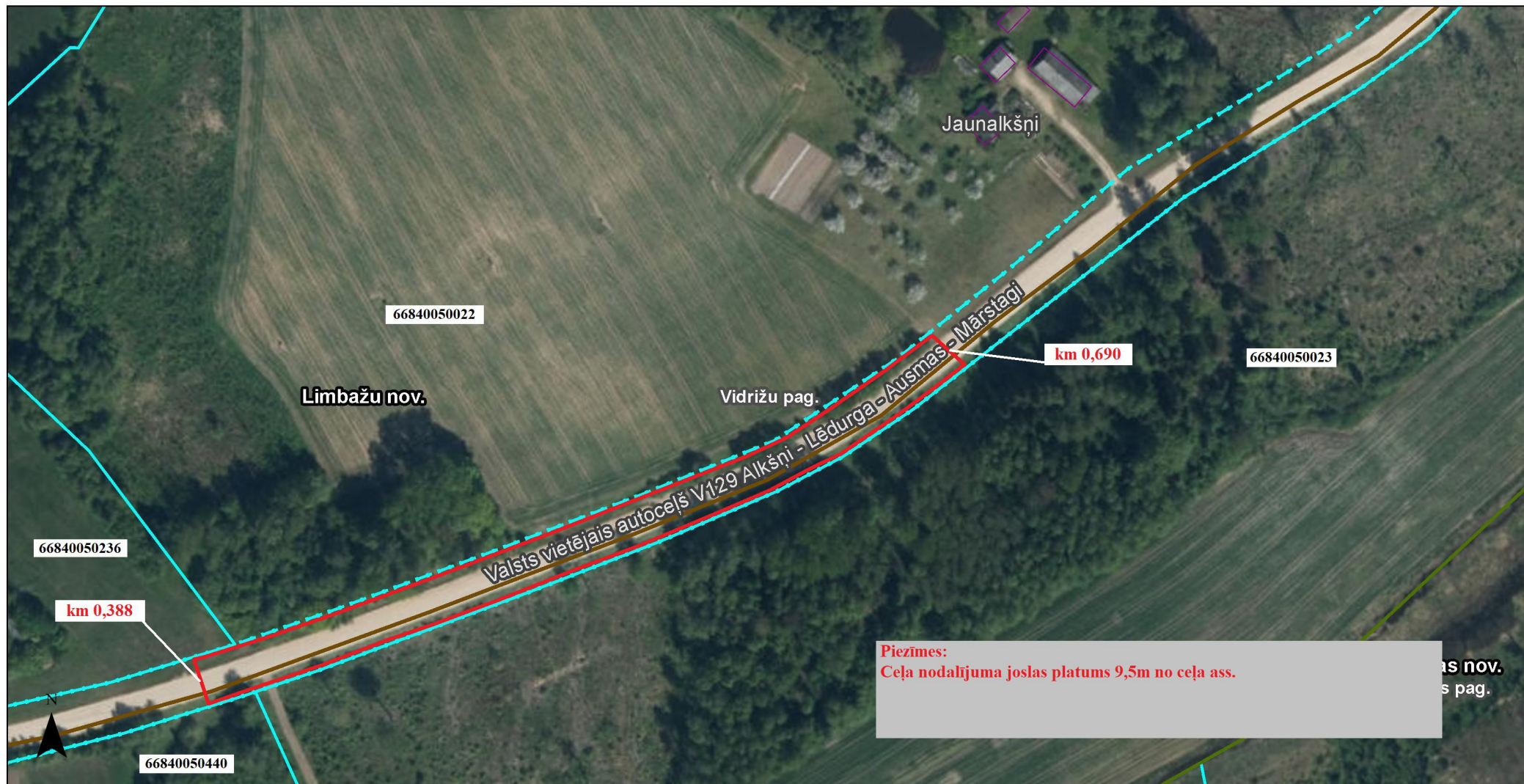




V129 Alkšņi-Lēdurga-Ausmas-Mārstagi no km 0,388 līdz km 0,690 ceļa zemes nodalījuma joslas (66840050253) apauguma likvidēšanas darbu shēma

Kartes skata izdrukā



Šai izdrukai ir tikai informatīvs raksturs un tai nav juridiska spēka.

Autortiesības

Ortofotokarte mērogā 1:10 000 (Autors: © Latvijas Ģeotelpiskās informācijas aģentūra, 2013-2021)
Nekustamā īpašuma valsts kadastra informācijas sistēmas dati, 2022.gads
Valsts adrešu reģistra informācijas sistēmas dati, 2022.gads



Valsts zemes dienests

V129 Alkšņi-Lēdurga-Ausmas-Mārstagi no km 0,788 līdz km 1,473 ceļa zemes nodalījuma joslas (66840050253) apauguma likvidēšanas darbu shēma

Kartes skata izdrukā



Šai izdrukai ir tikai informatīvs raksturs un tai nav juridiska spēka.

Autortiesības

Ortofotokarte mērogā 1:10 000 (Autors: © Latvijas Ģeotelpiskās informācijas aģentūra, 2013-2021)
Nekustamā īpašuma valsts kadastra informācijas sistēmas dati, 2022.gads
Valsts adrešu reģistra informācijas sistēmas dati, 2022.gads



Valsts zemes dienests

V129 Alksņi-Lēdurga-Ausmas-Mārstagi no km 1,980 līdz km 3,132 ceļa zemes nodalījuma joslas (66560060180) apauguma likvidēšanas darbu shēmas 1. daļa

Kartes skata izdrukā



Šai izdrukai ir tikai informatīvs raksturs un tai nav juridiska spēka.

Autortiesības

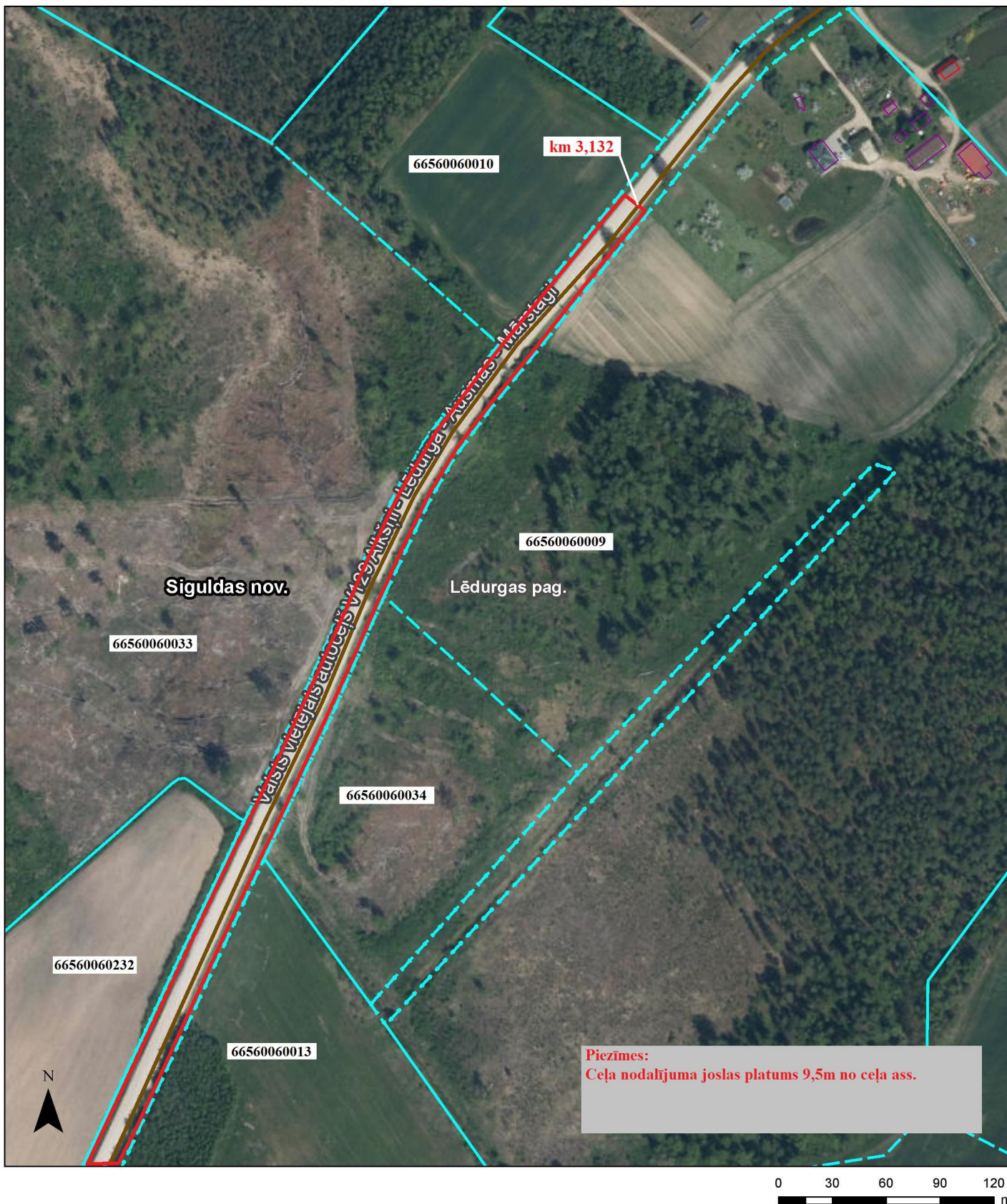
Ortofotokarte mērogā 1:10 000 (Autors: © Latvijas Ģeotelpiskās informācijas aģentūra, 2013-2021)
Nekustamā īpašuma valsts kadastra informācijas sistēmas dati, 2022.gads
Valsts adrešu reģistra informācijas sistēmas dati, 2022.gads



Valsts zemes dienests

V129 Alkšņi-Lēdurga-Ausmas-Mārstagi no km 1,980 līdz km 3,132 ceļa zemes nodalījuma joslas (66560060180) apauguma likvidēšanas darbu shēmas 2. daļa

Kartes skata izdrukā



Šai izdrukai ir tikai informatīvs raksturs un tai nav juridiska spēka.

Autortiesības

Ortofotokarte mērogā 1:10 000 (Autors: © Latvijas Ģeotelpiskās informācijas aģentūra, 2013-2021)

Nekustamā īpašuma valsts kadastra informācijas sistēmas dati, 2022.gads

Valsts adrešu reģistra informācijas sistēmas dati, 2022.gads



Valsts zemes dienests

V129 Alkšņi-Lēdurga-Ausmas-Mārstagi no km 3,455 līdz km 3,780 ceļa zemes nodalījuma joslas (66560060180) apauguma likvidēšanas darbu shēma

Kartes skata izdrukā



Šai izdrukai ir tikai informatīvs raksturs un tai nav juridiska spēka.

Autortiesības

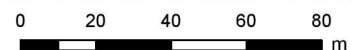
Ortofotokarte mērogā 1:10 000 (Autors: © Latvijas Ģeotelpiskās informācijas aģentūra, 2013-2021)
Nekustamā īpašuma valsts kadastra informācijas sistēmas dati, 2022.gads
Valsts adrešu reģistra informācijas sistēmas dati, 2022.gads



Valsts zemes dienests

V129 Alkšņi-Lēdurga-Ausmas-Mārstagi no km 4,467 līdz km 4,645 ceļa zemes nodalījuma joslas (66560060180) apauguma likvidēšanas darbu shēma

Kartes skata izdrukā



Šai izdrukai ir tikai informatīvs raksturs un tai nav juridiska spēka.

Autortiesības

Ortofotokarte mērogā 1:10 000 (Autors: © Latvijas Ģeotelpiskās informācijas aģentūra, 2013-2021)
Nekustamā īpašuma valsts kadastra informācijas sistēmas dati, 2022.gads
Valsts adrešu reģistra informācijas sistēmas dati, 2022.gads



V129 Alkšņi-Lēdurga-Ausmas-Mārstagi no km 6,075 līdz km 6,975 ceļa zemes nodalījuma joslas (66560060180) apauguma likvidēšanas darbu shēmas 1. daļa

Valsts zemes dienests

Kartes skata izdrukā



Šai izdrukai ir tikai informatīvs raksturs un tai nav juridiska spēka.

Autortiesības

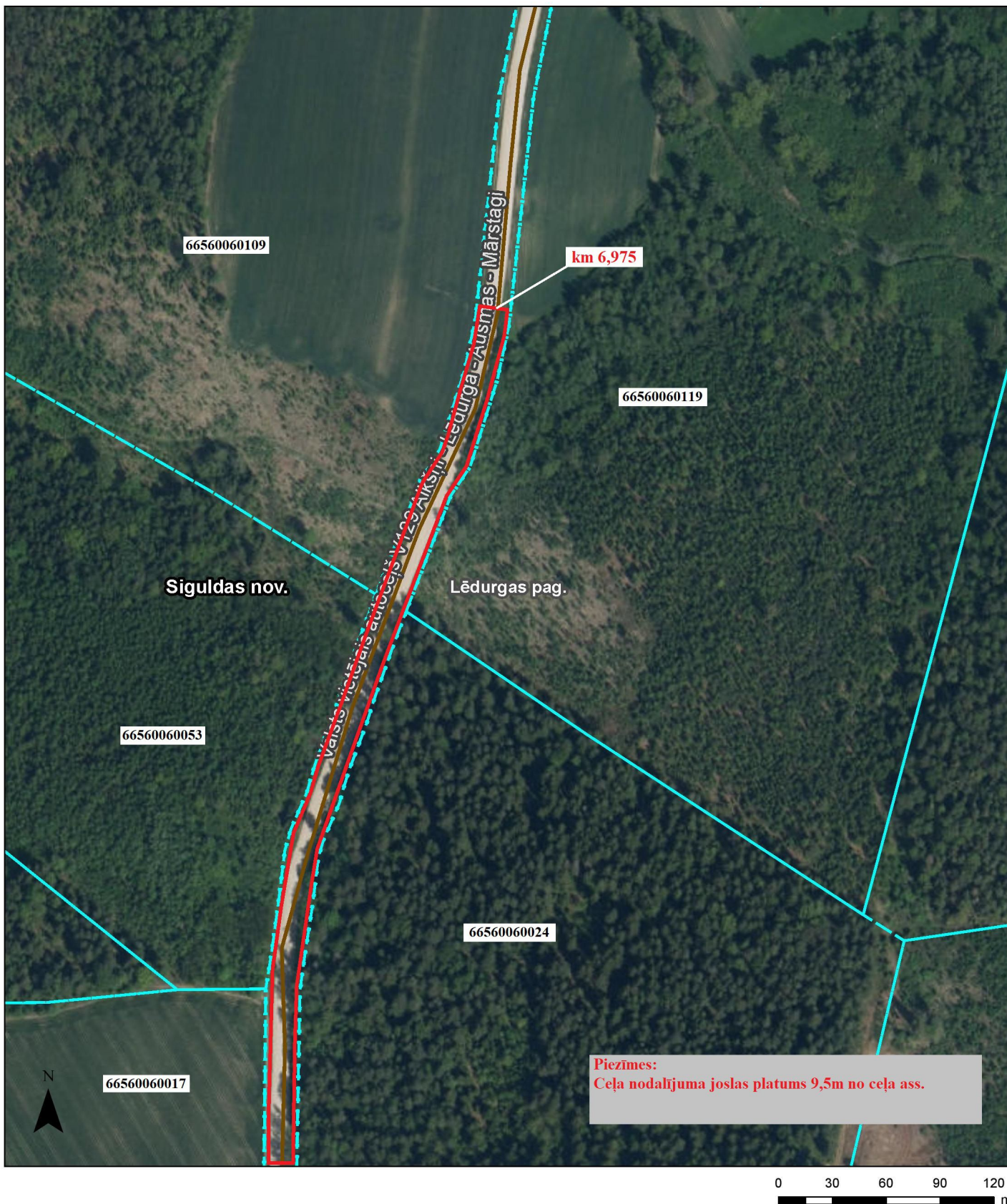
Ortofotokarte mērogā 1:10 000 (Autors: © Latvijas Ģeotelpiskās informācijas aģentūra, 2013-2021)
Nekustamā īpašuma valsts kadastra informācijas sistēmas dati, 2022.gads
Valsts adrešu reģistra informācijas sistēmas dati, 2022.gads



Valsts zemes dienests

V129 Alkšņi-Lēdurga-Ausmas-Mārstagi no km 6,075 līdz km 6,975 ceļa zemes nodalījuma joslas (66560060180) apauguma likvidēšanas darbu shēmas 2. daļa

Kartes skata izdrukā



Šai izdrukai ir tikai informatīvs raksturs un tai nav juridiska spēka.

Autortiesības

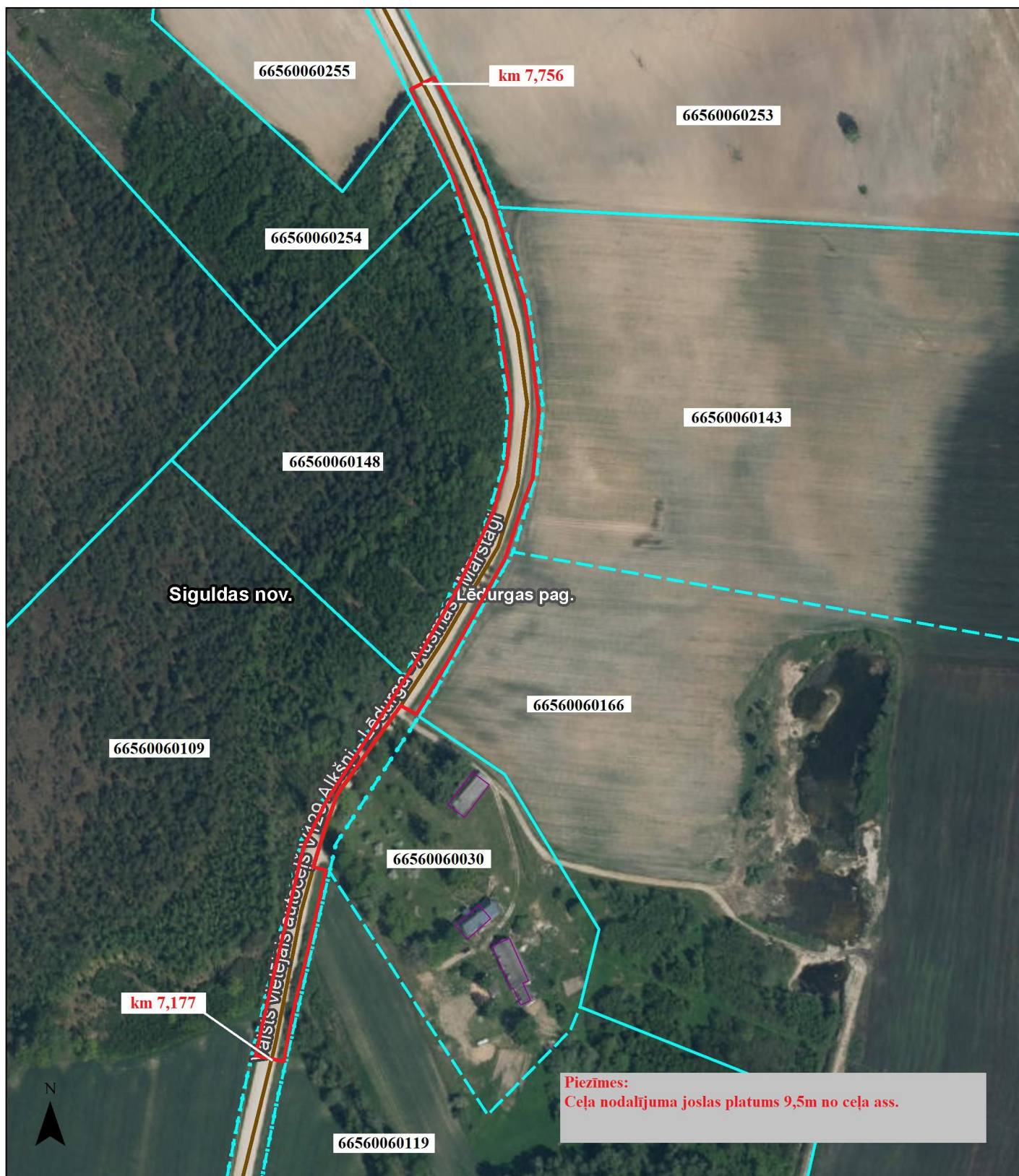
Ortofotokarte mērogā 1:10 000 (Autors: © Latvijas Ģeotelpiskās informācijas aģentūra, 2013-2021)
Nekustamā īpašuma valsts kadastra informācijas sistēmas dati, 2022.gads
Valsts adrešu reģistra informācijas sistēmas dati, 2022.gads



Valsts zemes dienests

V129 Alkšņi-Lēdurga-Ausmas-Mārstaļi no km 7,177 līdz km 7,756 ceļa zemes nodalījuma joslas (66560060180) apauguma likvidēšanas darbu shēma

Kartes skata izdrukā



Šai izdrukai ir tikai informatīvs raksturs un tai nav juridiska spēka.

Autortiesības

Ortofotokarte mērogā 1:10 000 (Autors: © Latvijas Ģeotelpiskās informācijas aģentūra, 2013-2021)
Nekustamā īpašuma valsts kadastra informācijas sistēmas dati, 2022.gads
Valsts adrešu reģistra informācijas sistēmas dati, 2022.gads



Valsts zemes dienests

V129 Alkšņi-Lēdurga-Ausmas-Mārstagi no km 8,027 līdz km 8,600 ceļa zemes nodalījuma joslas (66560060180, 66560020552) apauguma likvidēšanas darbu shēma

Kartes skata izdrukā



Šai izdrukai ir tikai informatīvs raksturs un tai nav juridiska spēka.

Autortiesības

Ortofotokarte mērogā 1:10 000 (Autors: © Latvijas Ģeotelpiskās informācijas aģentūra, 2013-2021)
Nekustamā īpašuma valsts kadastra informācijas sistēmas dati, 2022.gads
Valsts adrešu reģistra informācijas sistēmas dati, 2022.gads



Valsts zemes dienests

V129 Alkšņi-Lēdurga-Ausmas-Mārstagi no km 8,810 līdz km 9,075 ceļa zemes nodalījuma joslas (66560020552) apauguma likvidēšanas darbu shēma

Kartes skata izdrukā



Šai izdrukai ir tikai informatīvs raksturs un tai nav juridiska spēka.

Autortiesības

Ortofotokarte mērogā 1:10 000 (Autors: © Latvijas Ģeotelpiskās informācijas aģentūra, 2013-2021)
Nekustamā īpašuma valsts kadastra informācijas sistēmas dati, 2022.gads
Valsts adrešu reģistra informācijas sistēmas dati, 2022.gads



Valsts zemes dienests

V129 Alkšņi-Lēdurga-Ausmas-Mārstagi no km 10,433 līdz km 10,684 ceļa zemes nodalījuma joslas (66560020552) apauguma likvidēšanas darbu shēma

Kartes skata izdrukā



Šai izdrukai ir tikai informatīvs raksturs un tai nav juridiska spēka.

Autortiesības

Ortofotokarte mērogā 1:10 000 (Autors: © Latvijas Ģeotelpiskās informācijas aģentūra, 2013-2021)

Nekustamā īpašuma valsts kadastra informācijas sistēmas dati, 2022.gads

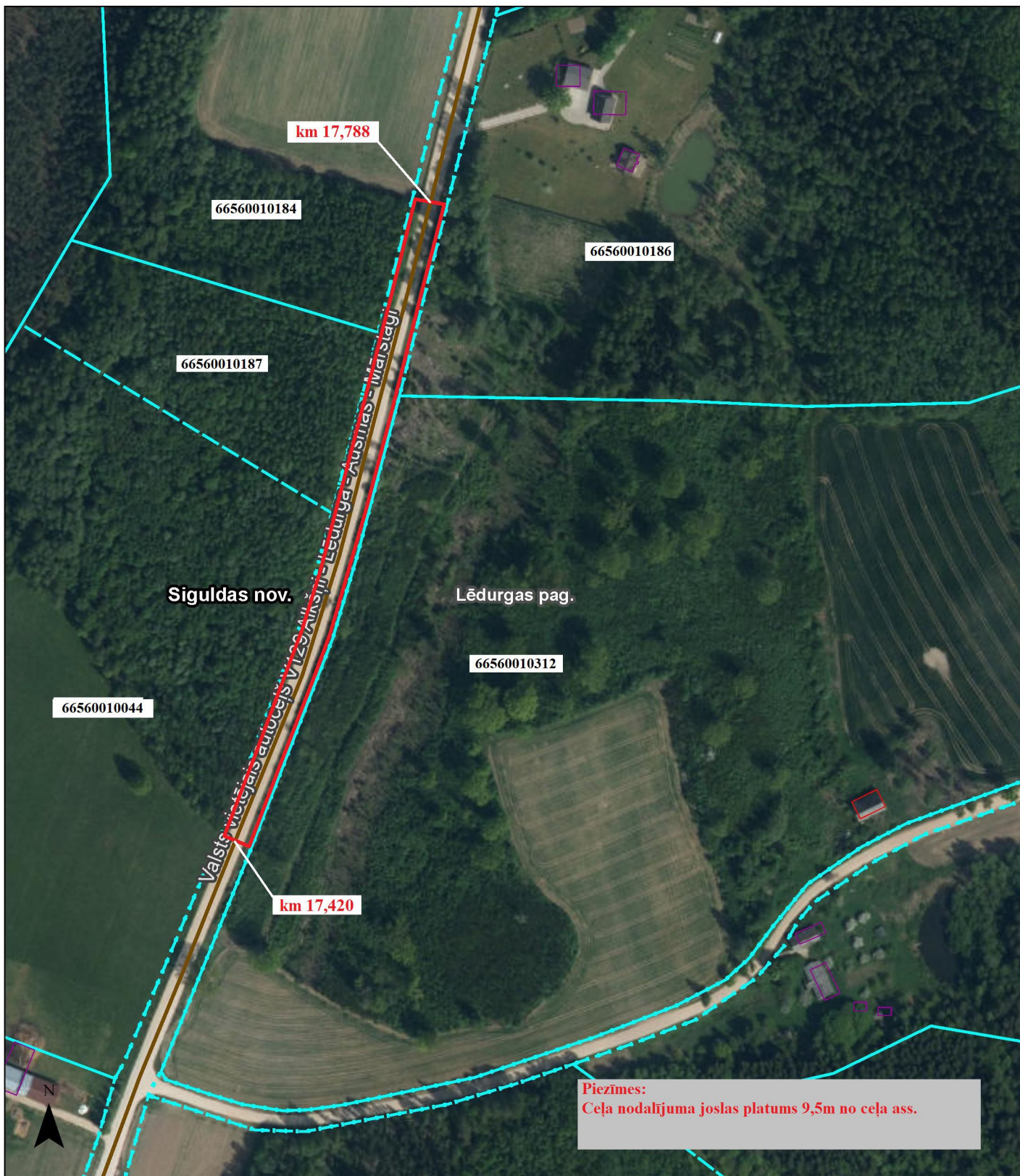
Valsts adresu reģistra informācijas sistēmas dati, 2022.gads



Valsts zemes dienests

V129 Alkšņi-Lēdurga-Ausmas-Mārstagi no km 17,420 līdz km 17,788 ceļa zemes nodalījuma joslas (66560010236) apauguma likvidēšanas darbu shēma

Kartes skata izdrukā



Šai izdrukai ir tikai informatīvs raksturs un tai nav juridiska spēka.

Autortiesības

Ortofotokarte mērogā 1:10 000 (Autors: © Latvijas Ģeotelpiskās informācijas aģentūra, 2013-2021)
Nekustamā īpašuma valsts kadastra informācijas sistēmas dati, 2022.gads
Valsts adrešu reģistra informācijas sistēmas dati, 2022.gads