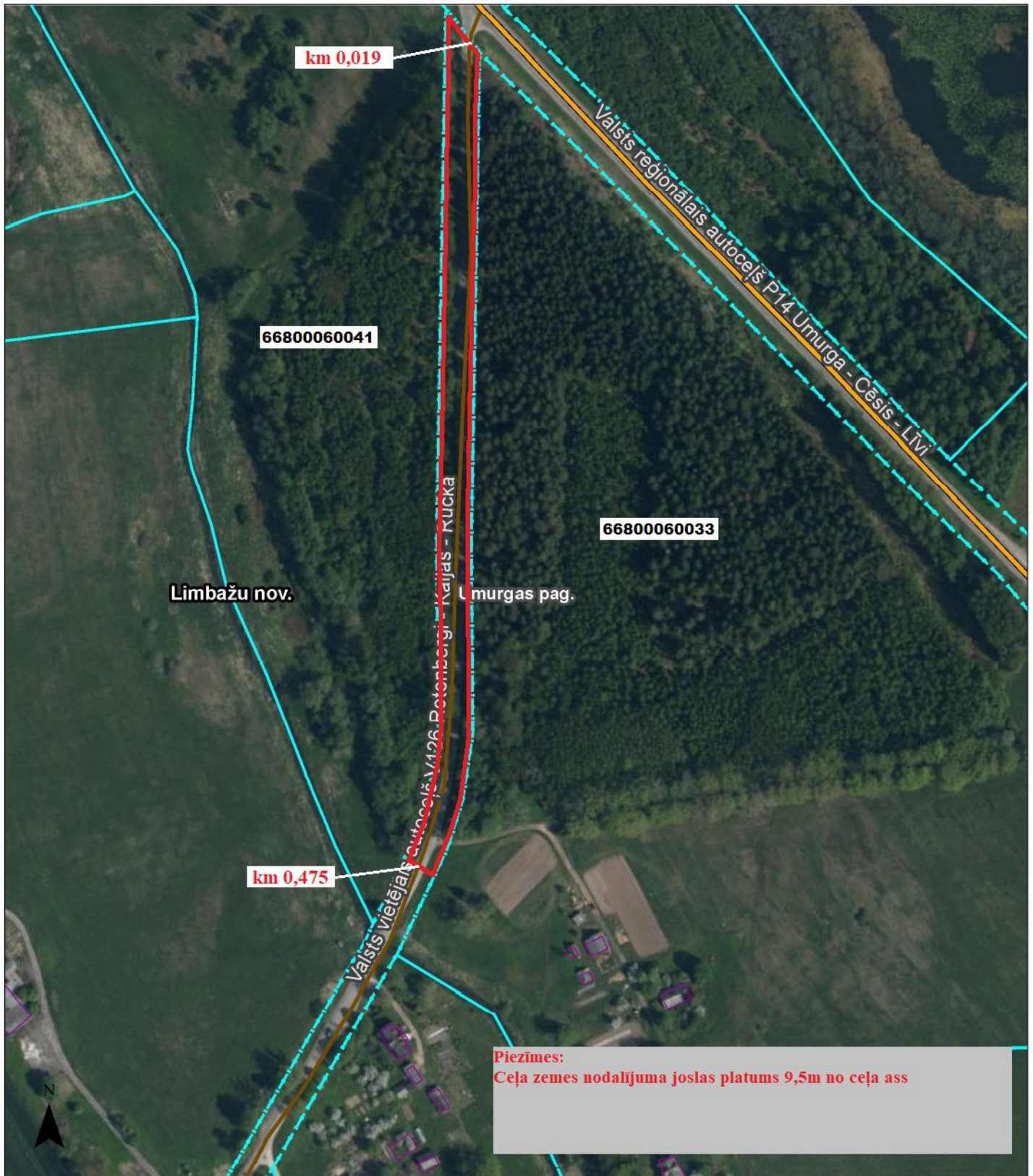




Valsts zemes dienests

V126 Rotenbergi-Kaijas-Rucka no km 0,019 līdz km 0,475 ceļu zemes nodalījuma joslas (66800060154) apauguma likvidēšanas darbu shēma

Kartes skata izdrukā



0 30 60 90 120 m

Šai izdrukai ir tikai informatīvs raksturs un tai nav juridiska spēka.

Autortiesības

Ortofotokarte mērogā 1:10 000 (Autors: © Latvijas Ģeotelpiskās informācijas aģentūra, 2013-2021)
Nekustamā īpašuma valsts kadastra informācijas sistēmas dati, 2022.gads
Valsts adrešu reģistra informācijas sistēmas dati, 2022.gads



Valsts zemes dienests

V126 Rotenbergi-Kaijas-Rucka no km 1,290 līdz km 1,650 ceļa zemes nodalījuma joslas (66800060154) apauguma likvidēšanas darbu shēma

Kartes skata izdrukā



Šai izdrukai ir tikai informatīvs raksturs un tai nav juridiska spēka.

Autortiesības

Ortofotokarte mērogā 1:10 000 (Autors: © Latvijas Ģeotelpiskās informācijas aģentūra, 2013-2021)
Nekustamā īpašuma valsts kadastra informācijas sistēmas dati, 2022.gads
Valsts adrešu reģistra informācijas sistēmas dati, 2022.gads



Valsts zemes dienests

V126 Rotenbergi-Kaijas-Rucka no km 2,120 līdz km 2,720 ceļu zemes nodalījuma joslas (66800060154) apauguma likvidēšanas darbu shēma

Kartes skata izdrukā



Šai izdrukai ir tikai informatīvs raksturs un tai nav juridiska spēka.

Autortiesības

Ortofotokarte mērogā 1:10 000 (Autors: © Latvijas Ģeotelpiskās informācijas aģentūra, 2013-2021)

Nekustamā īpašuma valsts kadastra informācijas sistēmas dati, 2022.gads

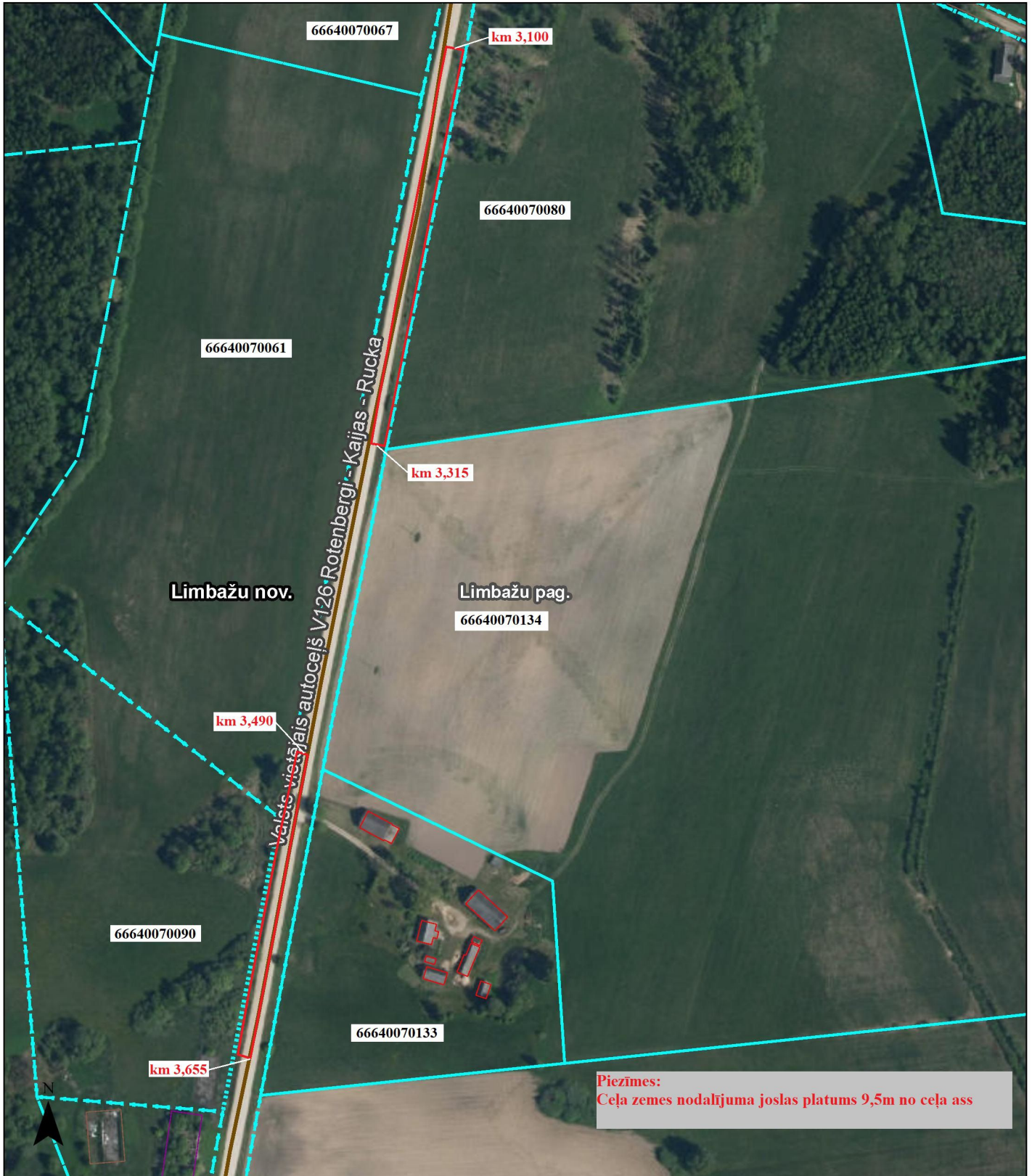
Valsts adrešu reģistra informācijas sistēmas dati, 2022.gads



Valsts zemes dienests

V126 Rotenbergi-Kaijas-Rucka kreisās puse no km 3,100 līdz km 3,315, labās puse no km 3,490 līdz km 3,655 ceļa zemes nodalījuma joslas (66640070083) apauguma likvidēšanas darbu shēma

Kartes skata izdrukā



Šai izdrukai ir tikai informatīvs raksturs un tai nav juridiska spēka.

Autortiesības

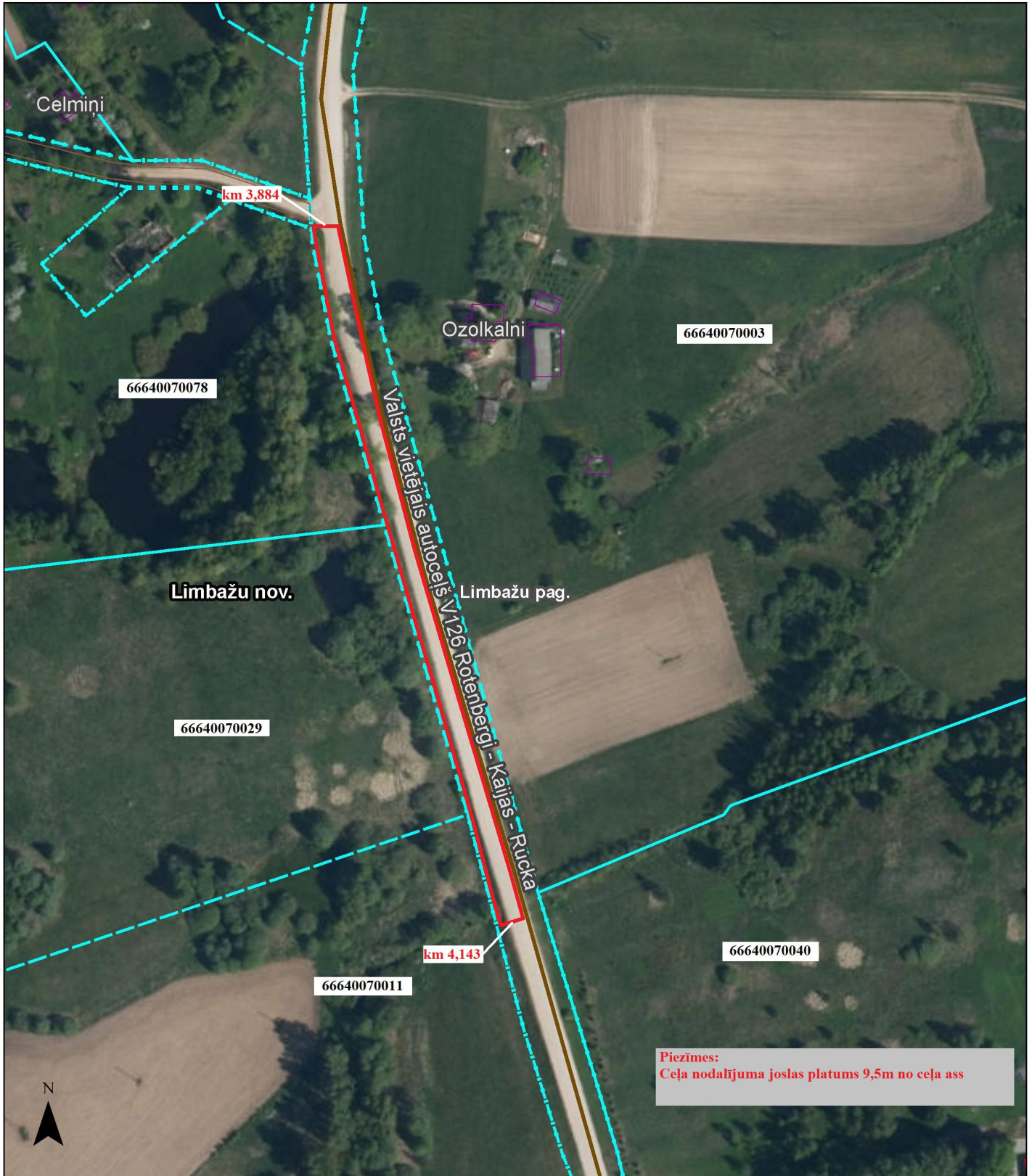
Ortofotokarte mērogā 1:10 000 (Autors: © Latvijas Ģeotelpiskās informācijas aģentūra, 2013-2021)
Nekustamā īpašuma valsts kadastra informācijas sistēmas dati, 2022.gads
Valsts adrešu reģistra informācijas sistēmas dati, 2022.gads



Valsts zemes dienests

V126 Rotenberģi-Kaijas-Rucka no km 3,884 līdz km 4,143 ceļa zemes nodalījuma joslas (66640070083) apauguma likvidēšanas darbu shēma

Kartes skata izdrukā



Šai izdrukai ir tikai informatīvs raksturs un tai nav juridiska spēka.

Autortiesības

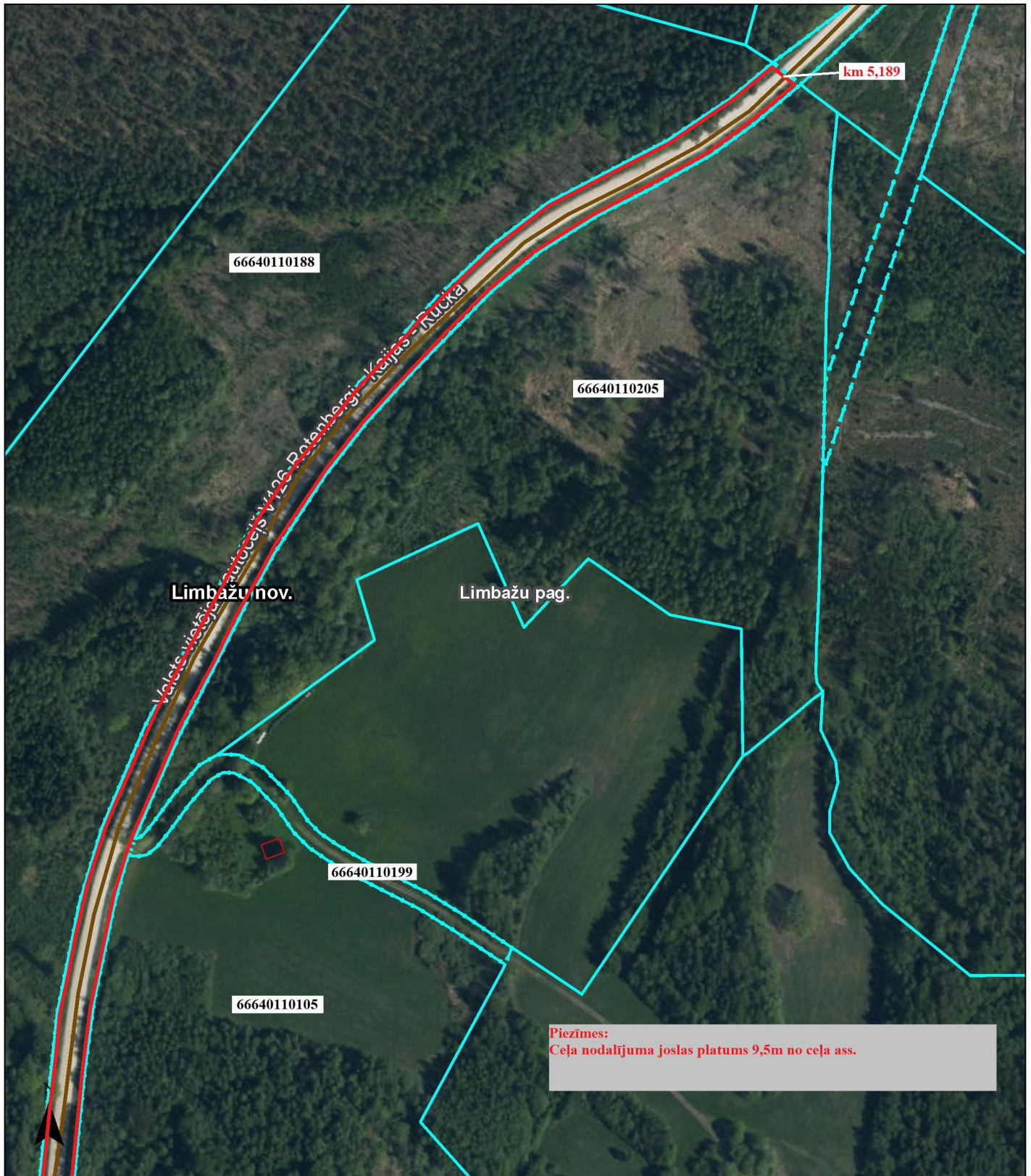
Ortofotokarte mērogā 1:10 000 (Autors: © Latvijas Ģeotelpiskās informācijas aģentūra, 2013-2021)
Nekustamā īpašuma valsts kadastra informācijas sistēmas dati, 2022.gads
Valsts adrešu reģistra informācijas sistēmas dati, 2022.gads



Valsts zemes dienests

V126 Rotenbergi-Kaijas-Rucka no km 5,189 līdz km 6,680 ceļa zemes nodalījuma joslas (66640110156) apauguma likvidēšanas darbu shēmas 1. daļa

Kartes skata izdrukā



0 30 60 90 120 m

Šai izdrukai ir tikai informatīvs raksturs un tai nav juridiska spēka.

Autortiesības

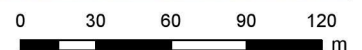
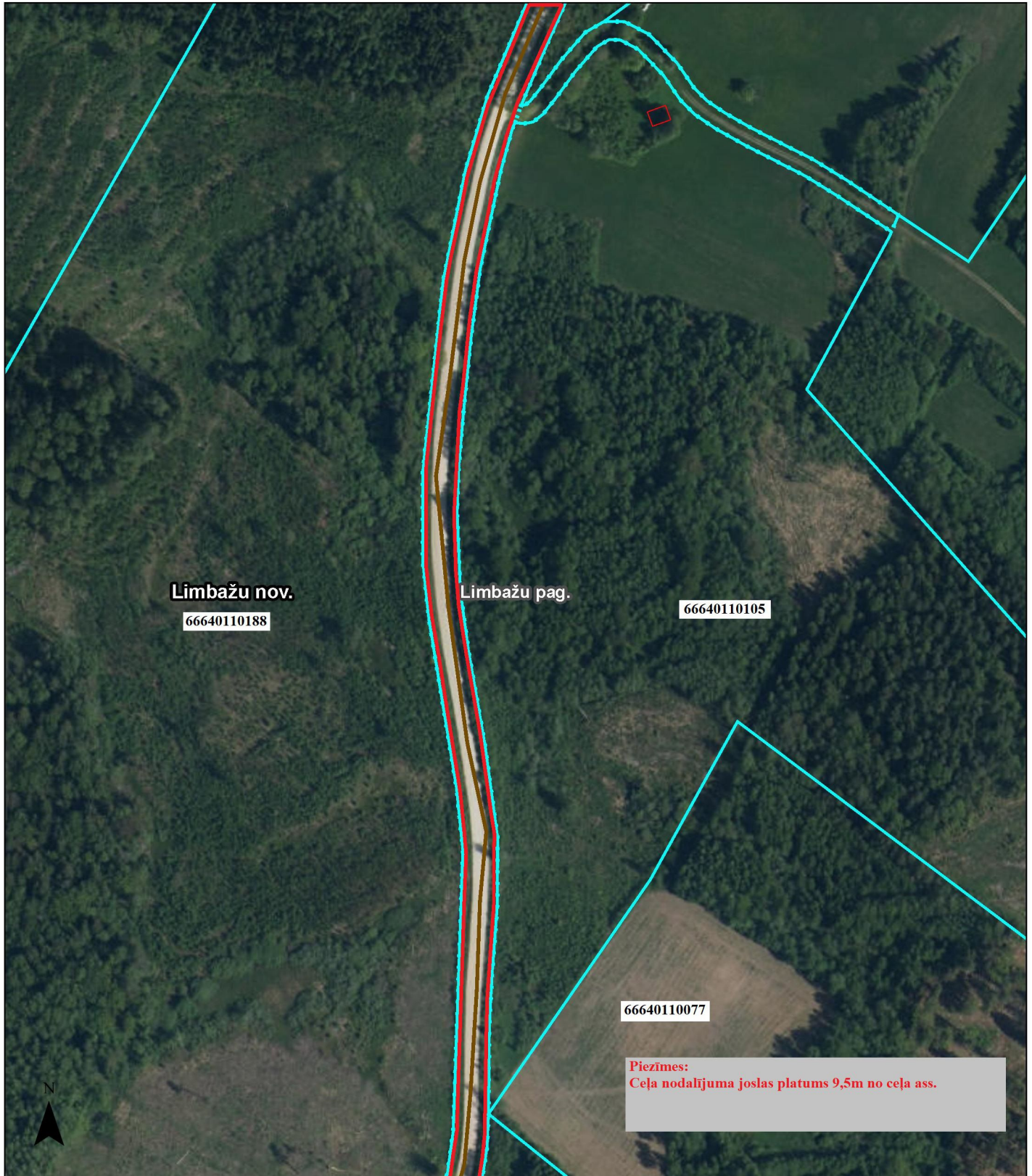
Ortofotokarte mērogā 1:10 000 (Autors: © Latvijas Ģeotelpiskās informācijas aģentūra, 2013-2021)
Nekustamā īpašuma valsts kadastra informācijas sistēmas dati, 2022.gads
Valsts adrešu reģistra informācijas sistēmas dati, 2022.gads



Valsts zemes dienests

V126 Rotenbergi-Kaijas-Rucka no km 5,189 līdz km 6,680 ceļa zemes nodalījuma joslas (66640110156) apauguma likvidēšanas darbu shēmas 2. daļa

Kartes skata izdrukā



Šai izdrukai ir tikai informatīvs raksturs un tai nav juridiska spēka.

Autortiesības

Ortofotokarte mērogā 1:10 000 (Autors: © Latvijas Ģeotelpiskās informācijas aģentūra, 2013-2021)
Nekustamā īpašuma valsts kadastra informācijas sistēmas dati, 2022.gads
Valsts adrešu reģistra informācijas sistēmas dati, 2022.gads



Valsts zemes dienests

V126 Rotenbergi-Kaijas-Rucka no km 5,189 līdz km 6,680 ceļa zemes nodalījuma joslas (66640110156) apauguma likvidēšanas darbu shēmas 3. daļa

Kartes skata izdrukā



Šai izdrukai ir tikai informatīvs raksturs un tai nav juridiska spēka.

Autortiesības

Ortofotokarte mērogā 1:10 000 (Autors: © Latvijas Ģeotelpiskās informācijas aģentūra, 2013-2021)
Nekustamā īpašuma valsts kadastra informācijas sistēmas dati, 2022.gads
Valsts adrešu reģistra informācijas sistēmas dati, 2022.gads



Valsts zemes dienests

V126 Rotenbergi-Kaijas-Rucka no km 4,743 līdz km 5,189 ceļa zemes nodalījuma joslas (66640070083) apauguma likvidēšanas darbu shēma

Kartes skata izdrukā



Šai izdrukai ir tikai informatīvs raksturs un tai nav juridiska spēka.

Autortiesības

Ortofotokarte mērogā 1:10 000 (Autors: © Latvijas Ģeotelpiskās informācijas aģentūra, 2013-2021)

Nekustamā īpašuma valsts kadastra informācijas sistēmas dati, 2022.gads

Valsts adresu reģistra informācijas sistēmas dati, 2022.gads



Valsts zemes dienests

Kartes skata izdrukā

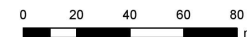
V126 Rotenbergi-Kaijas-Rucka no km 11,515 līdz km 12,841 ceļa zemes nodalījuma joslas (42800060093) apauguma likvidēšanas darbu shēmas 2. daļa



Šai izdrukai ir tikai informatīvs raksturs un tai nav juridiska spēka.

Autortiesības

Ortofotokarte mērogā 1:10 000 (Autors: © Latvijas Ģeotelpiskās informācijas aģentūra, 2013-2021)
Nekustamā īpašuma valsts kadastra informācijas sistēmas dati, 2022.gads
Valsts adrešu reģistra informācijas sistēmas dati, 2022.gads





Valsts zemes dienests

V126 Rotenberģi-Kaijas-Rucka no km 11,515 līdz km 12,841 ceļa zemes nodalījuma joslas (66640110156, 42800060093) apauguma likvidēšanas darbu shēmas 1. daļa

Kartes skata izdrukā



Piezīmes:
Ceļa nodalījuma joslas platums 9,5m no ceļa ass

Šai izdrukai ir tikai informatīvs raksturs un tai nav juridiska spēka.

Autortiesības

Ortofotokarte mērogā 1:10 000 (Autors: © Latvijas Ģeotelpiskās informācijas aģentūra, 2013-2021)
Nekustamā īpašuma valsts kadastra informācijas sistēmas dati, 2022.gads
Valsts adrešu reģistra informācijas sistēmas dati, 2022.gads





Valsts zemes dienests

V126 Rotenberģi-Kaijas-Rucka no km 13,811 līdz km 14,400 ceļa zemes nodalījuma joslas (42800060093) apauguma likvidēšanas darbu shēma

Kartes skata izdrukā



Šai izdrukai ir tikai informatīvs raksturs un tai nav juridiska spēka.

Autortiesības

Ortofotokarte mērogā 1:10 000 (Autors: © Latvijas Ģeotelpiskās informācijas aģentūra, 2013-2021)
Nekustamā īpašuma valsts kadastra informācijas sistēmas dati, 2022.gads
Valsts adrešu reģistra informācijas sistēmas dati, 2022.gads

