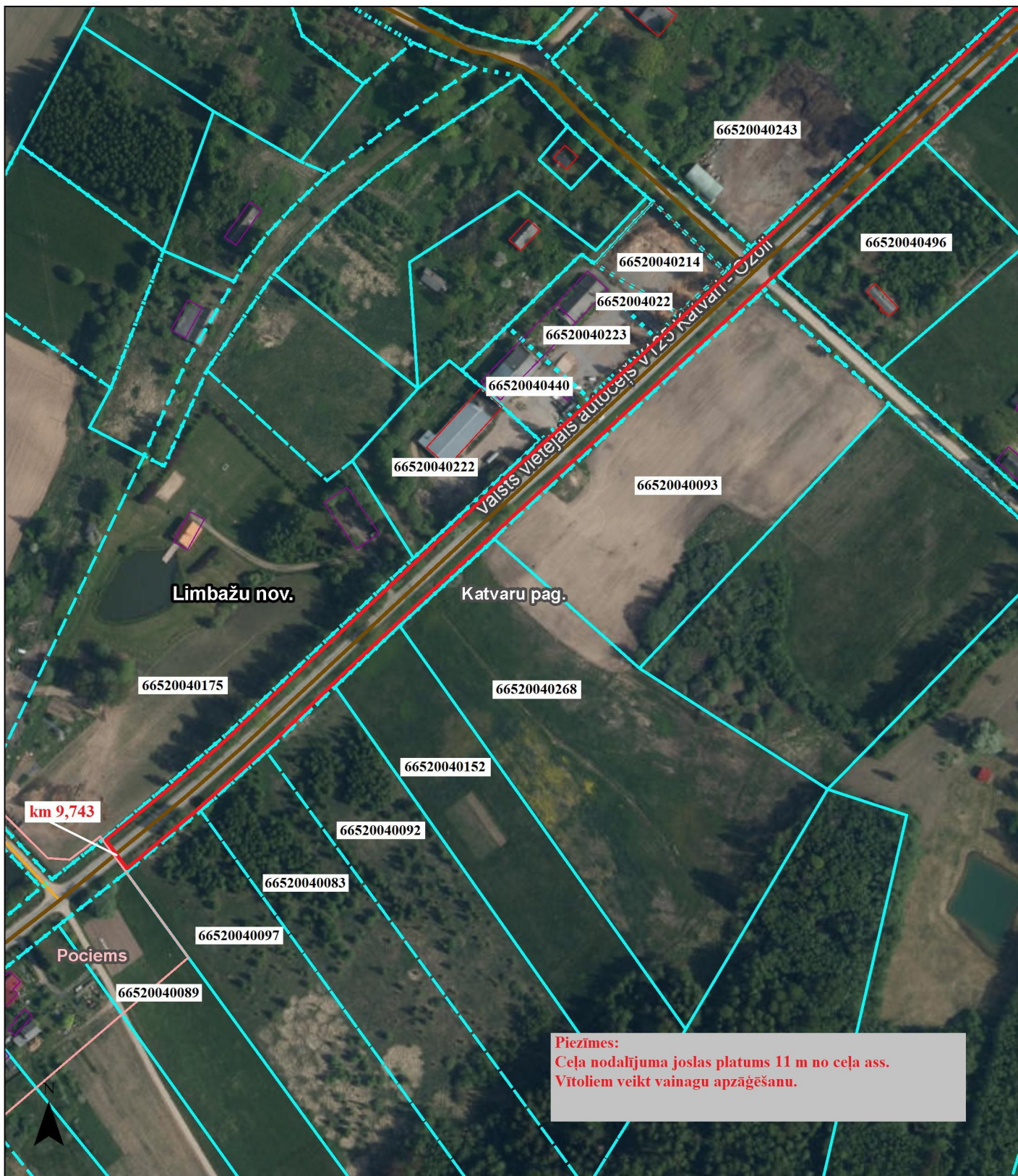




Valsts zemes dienests

V125 Katvari - Ozoli no km 9,743 līdz km 10,900 ceļa zemes nodalījuma joslas (66520040388) apauguma likvidēšanas darbu shēmas 1. daļa

Kartes skata izdrukā



0 30 60 90 120
m

Šai izdrukai ir tikai informatīvs raksturs un tai nav juridiska spēka.

Autortiesības

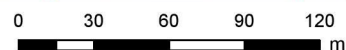
Ortofotokarte mērogā 1:10 000 (Autors: © Latvijas Ģeotelpiskās informācijas aģentūra, 2013-2021)
Nekustamā īpašuma valsts kadastra informācijas sistēmas dati, 2022.gads
Valsts adrešu reģistra informācijas sistēmas dati, 2022.gads



Valsts zemes dienests

V125 Katvari - Ozoli no km 9,743 līdz km 10,900 ceļa zemes nodalījuma joslas (66520040388) apauguma likvidēšanas darbu shēmas 2. daļa

Kartes skata izdrukā



Šai izdrukai ir tikai informatīvs raksturs un tai nav juridiska spēka.

Autortiesības

Ortofotokarte mērogā 1:10 000 (Autors: © Latvijas Ģeotelpiskās informācijas aģentūra, 2013-2021)
Nekustamā īpašuma valsts kadastra informācijas sistēmas dati, 2022.gads
Valsts adrešu reģistra informācijas sistēmas dati, 2022.gads



Valsts zemes dienests

V125 Katvari - Ozoli no km 11,068 līdz km 12,780 ceļa zemes nodalījuma joslas (66520040388) apauguma likvidēšanas darbu shēmas 1. daļa

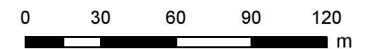
Kartes skata izdrukā



Šai izdrukai ir tikai informatīvs raksturs un tai nav juridiska spēka.

Autortiesības

Ortofotokarte mērogā 1:10 000 (Autors: © Latvijas Ģeotelpiskās informācijas aģentūra, 2013-2021)
Nekustamā īpašuma valsts kadastra informācijas sistēmas dati, 2022.gads
Valsts adrešu reģistra informācijas sistēmas dati, 2022.gads





Valsts zemes dienests

V125 Katvari - Ozoli no km 11,068 līdz km 12,780 ceļa zemes nodalījuma joslas (66520040388) apauguma likvidēšanas darbu shēmas 2. daļa

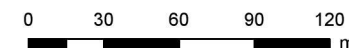
Kartes skata izdrukā



Šai izdrukai ir tikai informatīvs raksturs un tai nav juridiska spēka.

Autortiesības

Ortofotokarte mērogā 1:10 000 (Autors: © Latvijas Ģeotelpiskās informācijas aģentūra, 2013-2021)
Nekustamā īpašuma valsts kadastra informācijas sistēmas dati, 2022.gads
Valsts adresu reģistra informācijas sistēmas dati, 2022.gads

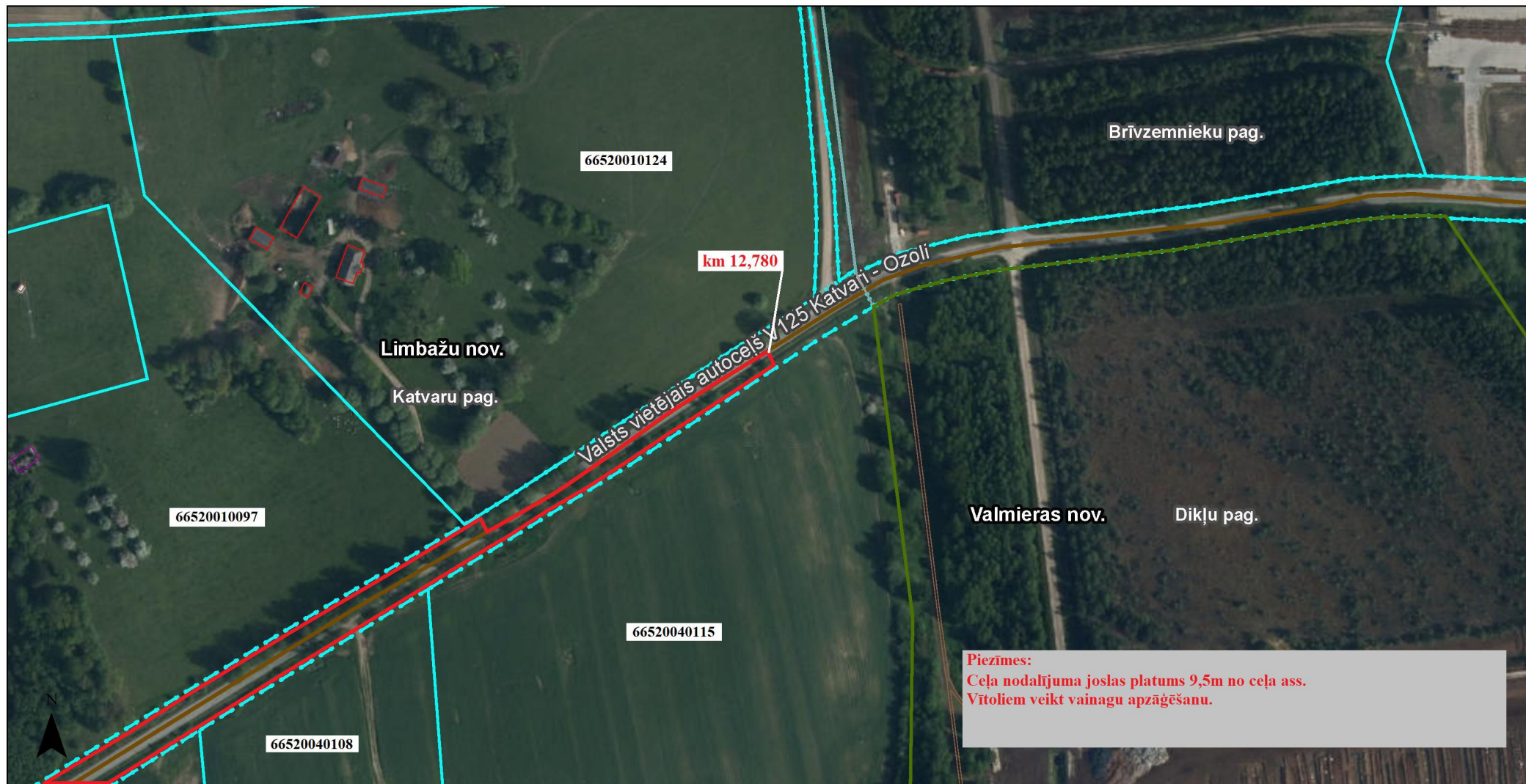




Valsts zemes dienests

Kartes skata izdrukā

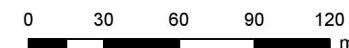
V125 Katvari - Ozoli no km 11,068 līdz km 12,780 ceļa nodalījuma joslas (66520040388) apauguma likvidēšanas darbu shēmas 3. daļa



Šai izdrukai ir tikai informatīvs raksturs un tai nav juridiska spēka.

Autortiesības

Ortofotokarte mērogā 1:10 000 (Autors: © Latvijas Ģeotelpiskās informācijas aģentūra, 2013-2021)
Nekustamā īpašuma valsts kadastra informācijas sistēmas dati, 2022.gads
Valsts adrešu reģistra informācijas sistēmas dati, 2022.gads

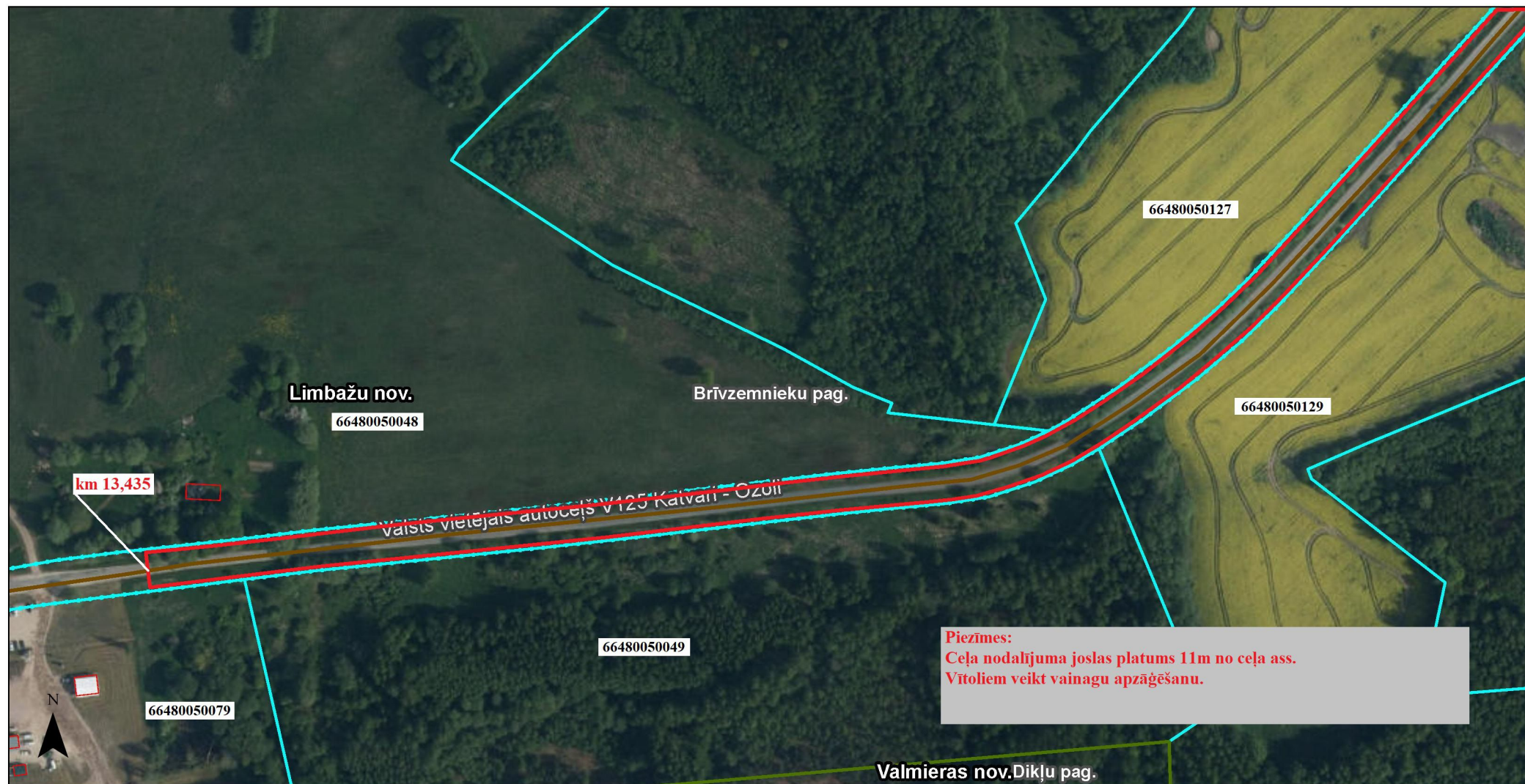




Valsts zemes dienests

V125 Katvari - Ozoli no km 13,435 līdz km 14,744 ceļa zemes nodalījuma joslas (66480050084) apauguma likvidēšanas darbu shēmas 1. daļa

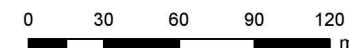
Kartes skata izdrukā



Šai izdrukai ir tikai informatīvs raksturs un tai nav juridiska spēka.

Autortiesības

Ortofotokarte mērogā 1:10 000 (Autors: © Latvijas Ģeotelpiskās informācijas aģentūra, 2013-2021)
Nekustamā īpašuma valsts kadastra informācijas sistēmas dati, 2022.gads
Valsts adrešu reģistra informācijas sistēmas dati, 2022.gads

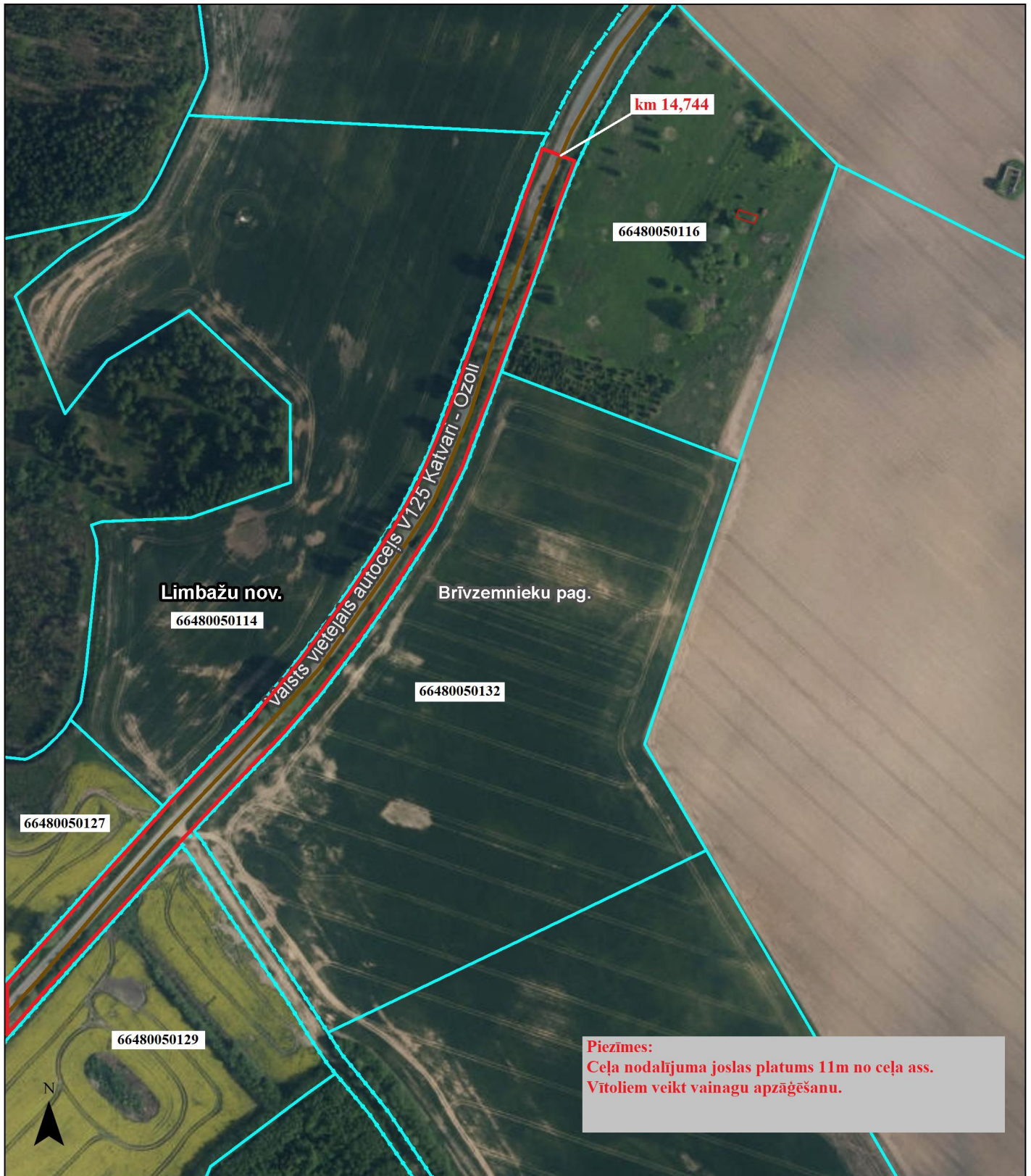




Valsts zemes dienests

V125 Katvari - Ozoli no km 13,435 līdz km 14,744 ceļa zemes nodalījuma joslas (66480050084) apauguma likvidēšanas darbu shēmas 2. daļa

Kartes skata izdrukā



Šai izdrukai ir tikai informatīvs raksturs un tai nav juridiska spēka.

Autortiesības

Ortofotokarte mērogā 1:10 000 (Autors: © Latvijas Ģeotelpiskās informācijas aģentūra, 2013-2021)
Nekustamā īpašuma valsts kadastra informācijas sistēmas dati, 2022.gads
Valsts adrešu reģistra informācijas sistēmas dati, 2022.gads



Valsts zemes dienests

V125 Katvari - Ozoli no km 14,930 līdz km 15,194 ceļa zemes nodalījuma joslas (66480050084) apauguma likvidēšanas darbu shēma

Kartes skata izdrukā



Šai izdrukai ir tikai informatīvs raksturs un tai nav juridiska spēka.

Autortiesības

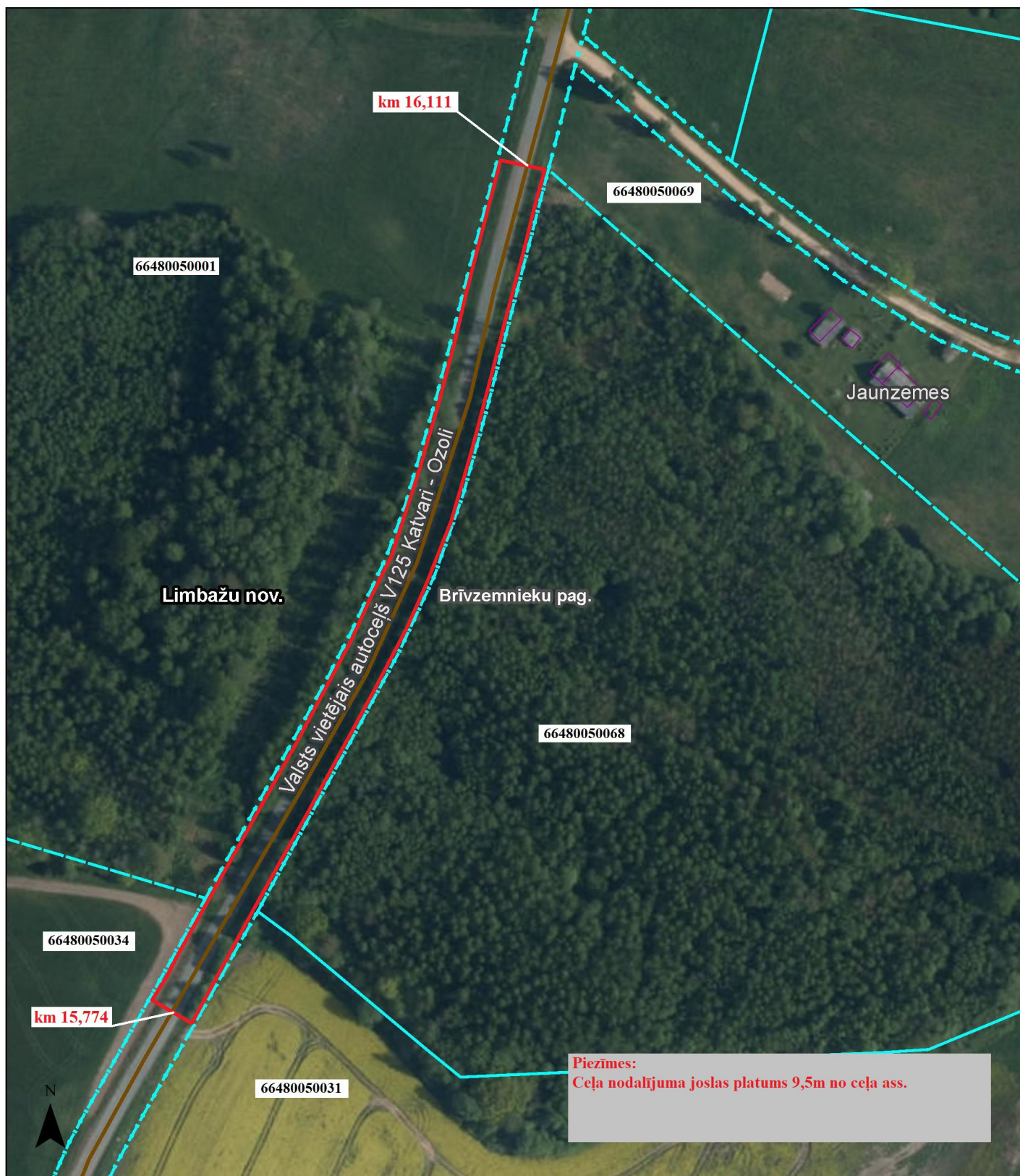
Ortofotokarte mērogā 1:10 000 (Autors: © Latvijas Ģeotelpiskās informācijas aģentūra, 2013-2021)
Nekustamā īpašuma valsts kadastra informācijas sistēmas dati, 2022.gads
Valsts adrešu reģistra informācijas sistēmas dati, 2022.gads



Valsts zemes dienests

V125 Katvari - Ozoli no km 15,774 līdz km 16,111 ceļa zemes nodalījuma joslas (66480050084) apauguma likvidēšanas darbu shēma

Kartes skata izdrukā



Šai izdrukai ir tikai informatīvs raksturs un tai nav juridiska spēka.

Autortiesības

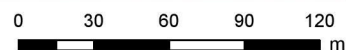
Ortofotokarte mērogā 1:10 000 (Autors: © Latvijas Ģeotelpiskās informācijas aģentūra, 2013-2021)
Nekustamā īpašuma valsts kadastra informācijas sistēmas dati, 2022.gads
Valsts adrešu reģistra informācijas sistēmas dati, 2022.gads



Valsts zemes dienests

V125 Katvari - Ozoli no km 16,390 līdz km 16,929 ceļa zemes nodalījuma joslas (66480050084) apauguma likvidēšanas darbu shēma

Kartes skata izdrukā



Šai izdrukai ir tikai informatīvs raksturs un tai nav juridiska spēka.

Autortiesības

Ortofotokarte mērogā 1:10 000 (Autors: © Latvijas Ģeotelpiskās informācijas aģentūra, 2013-2021)

Nekustamā īpašuma valsts kadastra informācijas sistēmas dati, 2022.gads

Valsts adrešu reģistra informācijas sistēmas dati, 2022.gads



Valsts zemes dienests

V125 Katvari - Ozoli no km 16,966 līdz km 17,566 ceļa zemes nodalījuma joslas (66480050082) apauguma likvidēšanas darbu shēma

Kartes skata izdrukā



Šai izdrukai ir tikai informatīvs raksturs un tai nav juridiska spēka.

Autortiesības

Ortofotokarte mērogā 1:10 000 (Autors: © Latvijas Ģeotelpiskās informācijas aģentūra, 2013-2021)
Nekustamā īpašuma valsts kadastra informācijas sistēmas dati, 2022.gads
Valsts adrešu reģistra informācijas sistēmas dati, 2022.gads