
PIRMIE ĀTRGAITAS CEĻI LATVIJĀ: KĀPĒC, KUR, KĀD?

Verners Akimovs

VSIA Latvijas valsts ceļi

Attīstības pārvaldes direktors

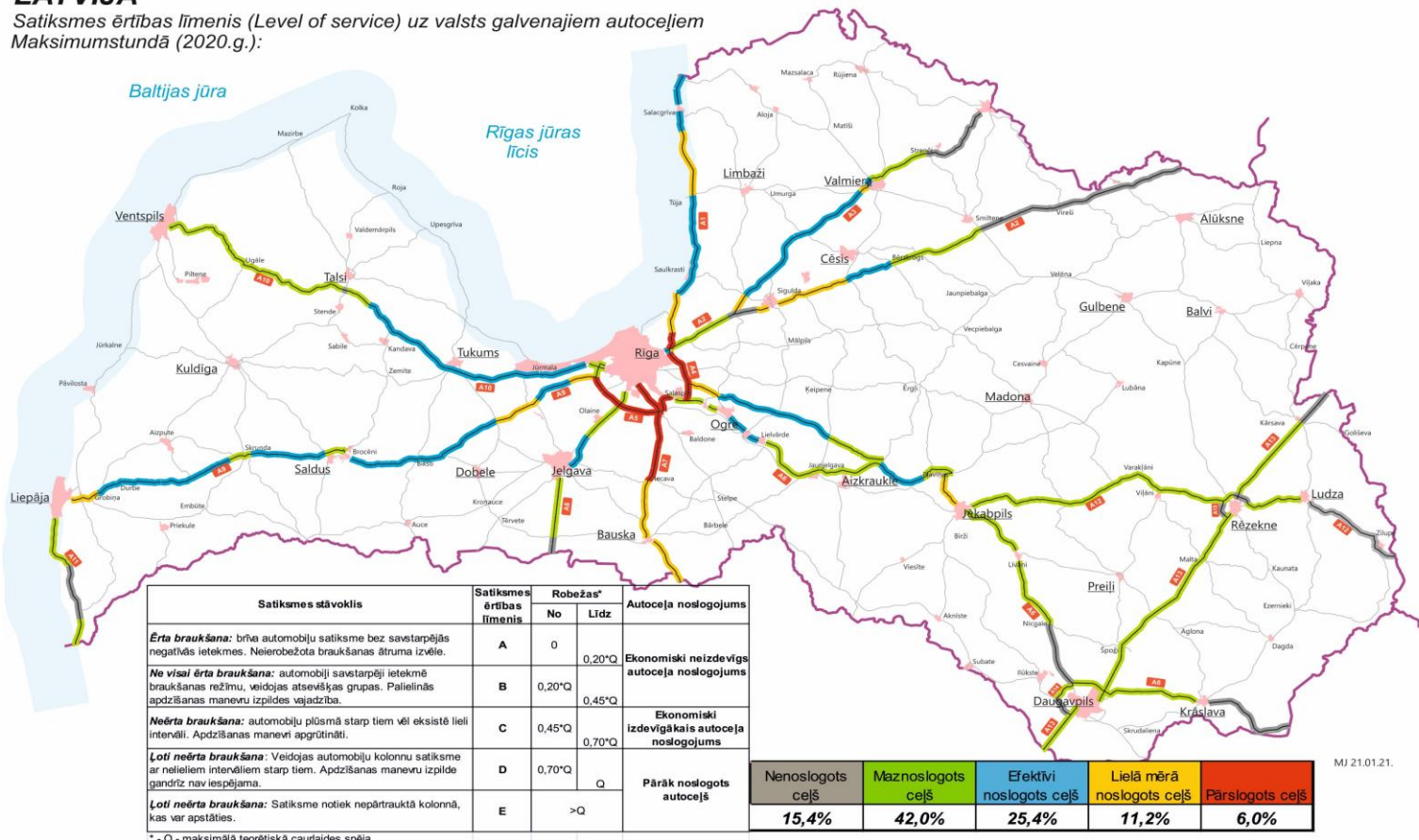
KĀPĒC ĀTRGAITAS CEĻI?

1. Eiropas Parlamenta un Padomes Regulas (ES) Nr. 1315/2013 uzstādītais mērķis 2030. gadam – **ātrgaitas autoceļi TEN-T pamattīklā.**

2. Esošā galveno autoceļu tīkla posmu **pārslogotība un nepietiekama caurlaides spēja.**

LATVIJA

Satiksmes ērtības līmenis (Level of service) uz valsts galvenajiem autoceļiem Maksimumstundā (2020.g.):

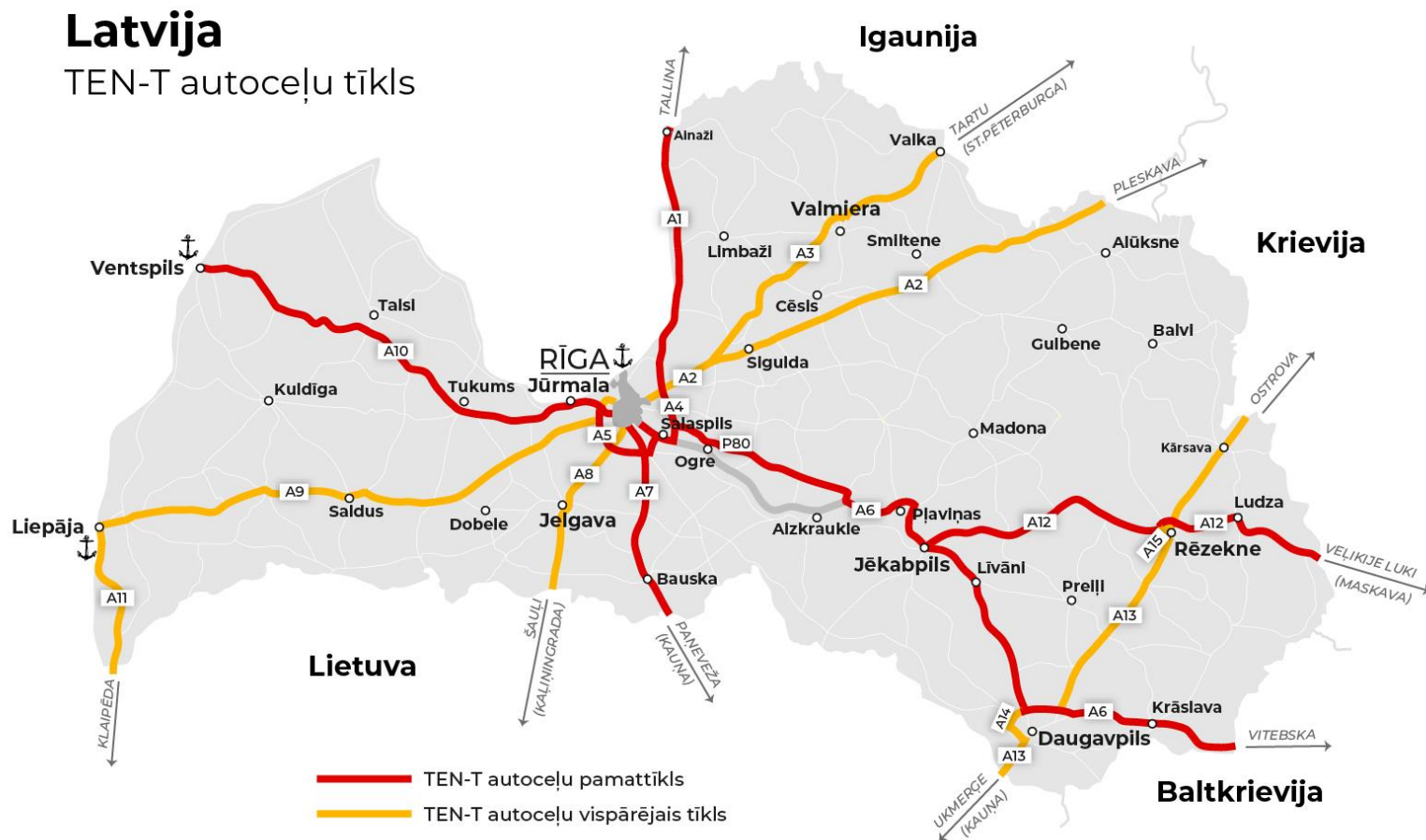


MJ 21.01.21.

Piezīme: aprēķini ir aptuveni, ievērojot autoceļu normālprofilu, to raksturlielumus, kā arī satiksmes intensitāti un tās sadalījumu. Aprēķinos nav ievērtēti luksofori, gājēju pārejas, atsevišķas "šaurās vietas" u.tml.

TEN-T TĪKLS LATVIJĀ

- TEN-T pamattīkla pārveide pēc automaģistrāļu vai ātrgaitas ceļu standartiem.
- TEN-T pamattīkla autoceļu pārbūve notiks, sākot ar tiem, kas ir visvairāk noslogoti un ar lielāko ekonomisko atdevi.



PIRMIE TEN-T ĀTRGAITAS CEĻI

Rīgas apvedceļš:

- vienota sistēma no esošajiem A4 un A5 autoceļiem;
- jauns tilts pār Daugavu Rail Baltica maršrutā.

Bauskas šoseja (A7):

- no Ķekavas apvedceļa līdz Lietuvas robežai;
- t.sk. Bauskas un Iecavas apvedceļi.

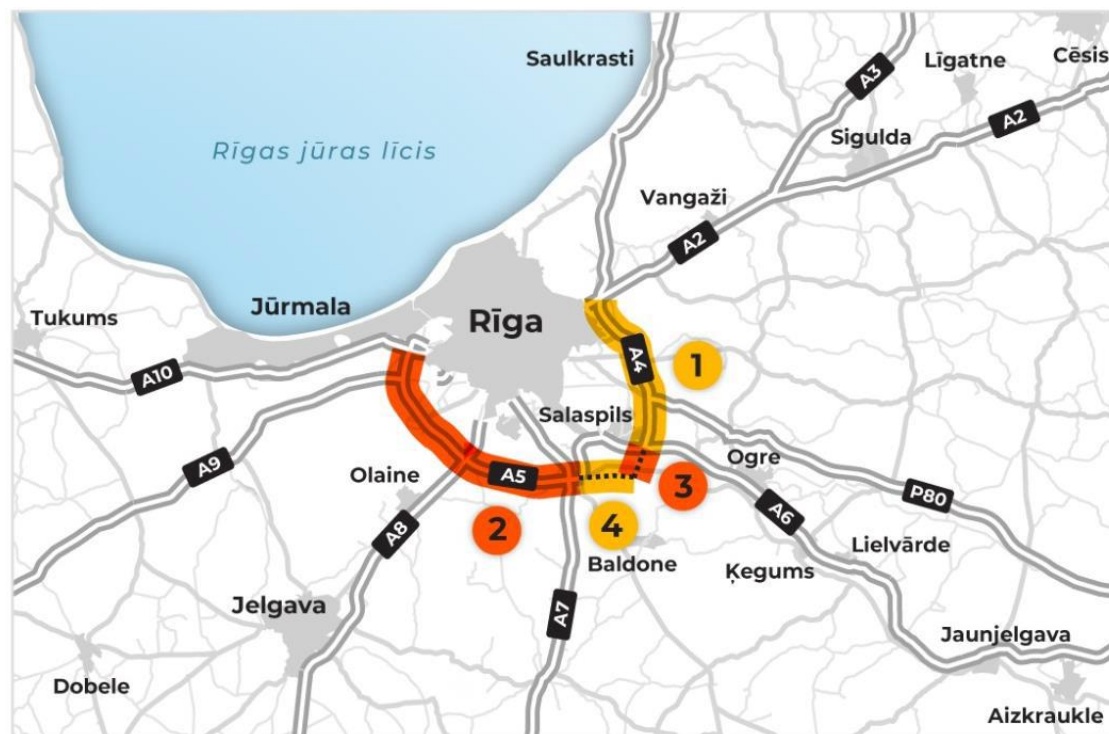
Latvija

TEN-T autoceļu pamattīkla sakārtošana līdz 2030. gadam



RĪGAS APVEDCEĻŠ

1. Rīgas apvedceļa Baltezers–Saulkalne (A4) pārbūve – **20,5 km**.
2. Rīgas apvedceļa Salaspils–Babīte (A5) pārbūve posmā no A10 līdz perspektīvajam Ķekavas apvedceļam – **26,5 km**.
3. **Apvienotais autoceļa un dzelzceļa tilts pār Daugavu** un ar to saistītās ceļu infrastruktūras būvniecība.
4. Rīgas apvedceļa Salaspils–Babīte (A5) jauna posma izbūve no jaunā tilta pār Daugavu līdz Ķekavas apvedceļam – **12,0 km**.



Finansējums šiem projektiem (izņemot Nr.4) plānots no ES Kohēzijas fonda līdzekļiem 2021.–2027. gada plānošanas periodā.

PIRMO PROJEKTU STATUSS

Projekts	A4	A5
Pasūtītājs	VSIA <i>Latvijas Valsts ceļi</i>	
Līgums/iepirkums	Ietekmes uz vidi novērtējums* un būvprojekta minimālā sastāvā izstrāde (tajā skaitā ZIP izstrāde**)	
Iepirkuma fāze	Notiek vērtēšana	
Noslēgts līgums	2021. gada vasara	
* IVN kā ātrgaitas ceļam		
** Iespēja ātrāk uzsākt zemju atsavināšanas (iegādes) procesu		

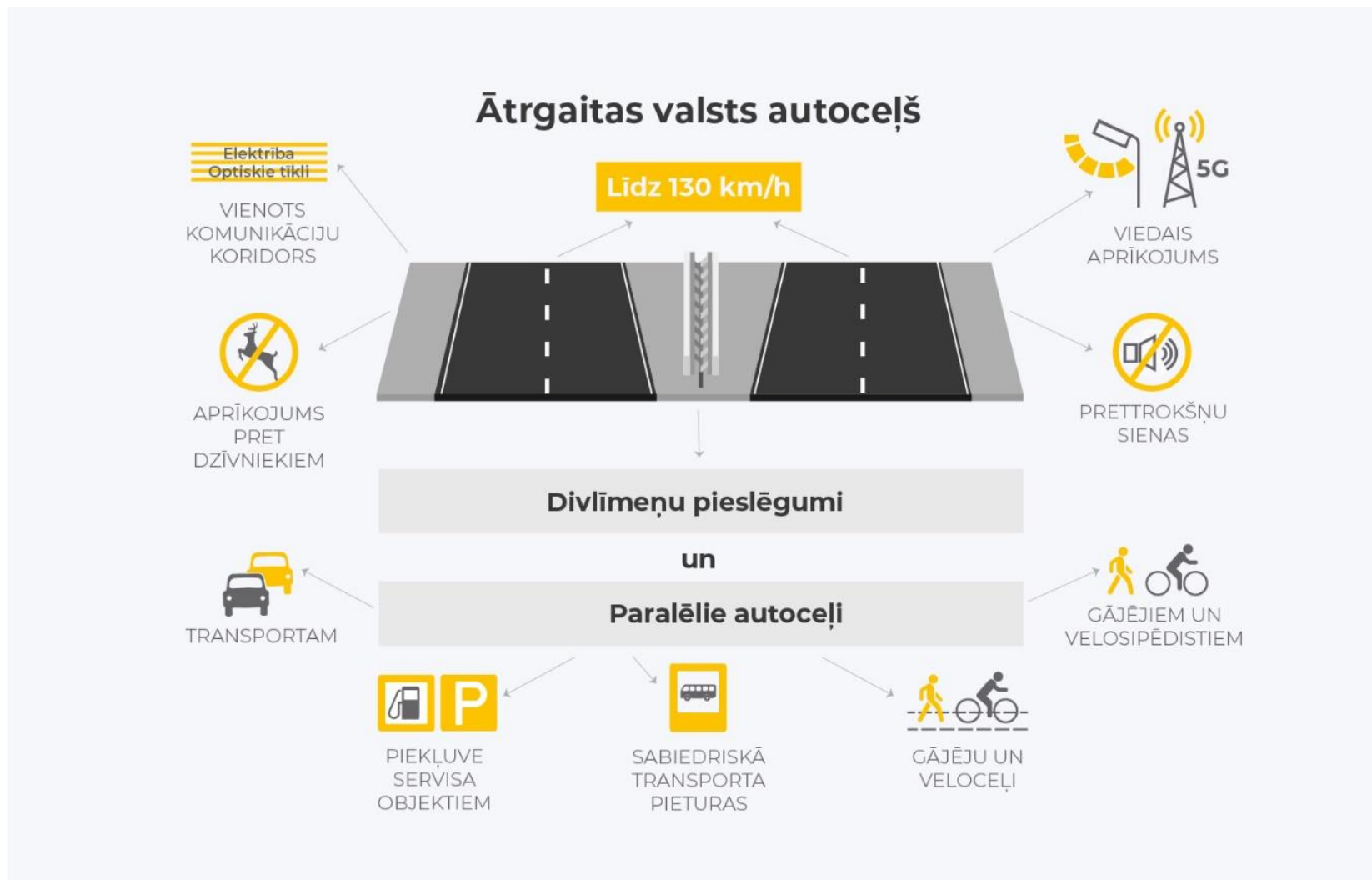
A4 LAIKA PLĀNS UN FINANSĒJUMS

Projekts	no	līdz	garums , km	Izmaksa s ar PVN milj. EUR	20 20	2021	2022	2023	2024	2025	2026	2027
<u>Rīgas apvedceļa A4 pārbūve</u>	0	20, 5	20,5	170,318								
Būvprojekts minimālā sastāvā ar IVN												
Izmaksas				0,500		0,200	0,200	0,100				
Zemju atsavināšana												
Izmaksas				9,000			0,225	3,375	5,400			
Būvprojekta izstrāde												
Izmaksas				0,818				0,327	0,491			
Būvniecība												
Izmaksas				160,000						64,000	64,000	32,000
KOPĀ izmaksas						0,2	0,425	3,802	5,891	64	64	32

A5 LAIKA PLĀNS UN FINANSĒJUMS

Projekts	no	līdz	garums, km	Izmaksas ar PVN milj. EUR	2020	2021	2022	2023	2024	2025	2026	2027	2028
Rīgas apvedceļa A5 pārbūve	11,6	38,1	26,5	202,923									
Būvprojekts minimālā sastāvā ar IVN													
Izmaksas				0,663		0,221	0,221	0,221					
Zemju atsavināšana													
Izmaksas				10,000			0,250	3,750	6,000				
Būvprojekta izstrāde													
Izmaksas				1,060					0,636	0,424			
Būvniecība													
Izmaksas				191,200							76,480	76,480	38,240
KOPĀ izmaksas						0,221	0,471	3,971	6,636	0,424	76,480	76,480	38,240

KĀDS BŪS ĀTRGAITAS CEĻŠ?



AR KO JĀRĒĶINĀS?

- Maksimālais atļautais braukšanas ātrums līdz 130 km/h (iespējami CSN grozījumi)
- Pa ātrgaitas autoceļu nav atļauta lēngaitas satiksme, velosipēdu, kā arī gājēju pārvietošanās
- Neviena tiešā ceļu pieslēguma pie pamattrases, pieejams tikai no vairāklīmeņu satiksmes mezgliem (atsevišķos pamatotos gadījumos pieļaujamas neregulētas labās uzbrauktuves un nobrauktuves)
- Ceļa šķēršojumi tikai divos līmeņos
- Attālums starp mezgliem vismaz 3 km

AR KO JĀRĒKINĀS?

- Vietējo satiksmi ātrgaitas autoceļa tuvumā organizē pa vietēja rakstura autoceļiem (paralēlo ceļu tīkls), kas var šo autoceļu šķērsot citā līmenī, nepieslēdzoties tam (sadarbība ar vietējām pašvaldībām)
- Uz brauktuves nav paredzēta apstāšanās/stāvēšana, kā arī automobiļa braukšana atpakaļgaitā
- Sabiedriskā transporta pieturas jāparedz tikai atdalītas no brauktuves
- Sabiedriskā transporta pasažieru plūsma pāri brauktuvei jāparedz pa divlīmeņu šķērsojumu, norobežojot iespējas veikt šķērsošanu vienā līmenī ar brauktuvi

SECINĀJUMI

Ieguvumi

- Ātrāka loģistika un ekonomiskā atdeve laika un resursu ekonomijas dēļ
- Drošāka satiksme, jo tiek atdalītas plūsmas un ir iespējami tikai drošākie risinājumi
- Ekonomiskie ieguvumi no drošākas satiksmes

Izaicinājumi

- Jārēķinās ar ierobežojumiem piegulošo teritoriju attīstībā (pieslēgumi, u.c.)
- Sadarbība ar pašvaldībām
- Finansējums

Paldies par uzmanību !