

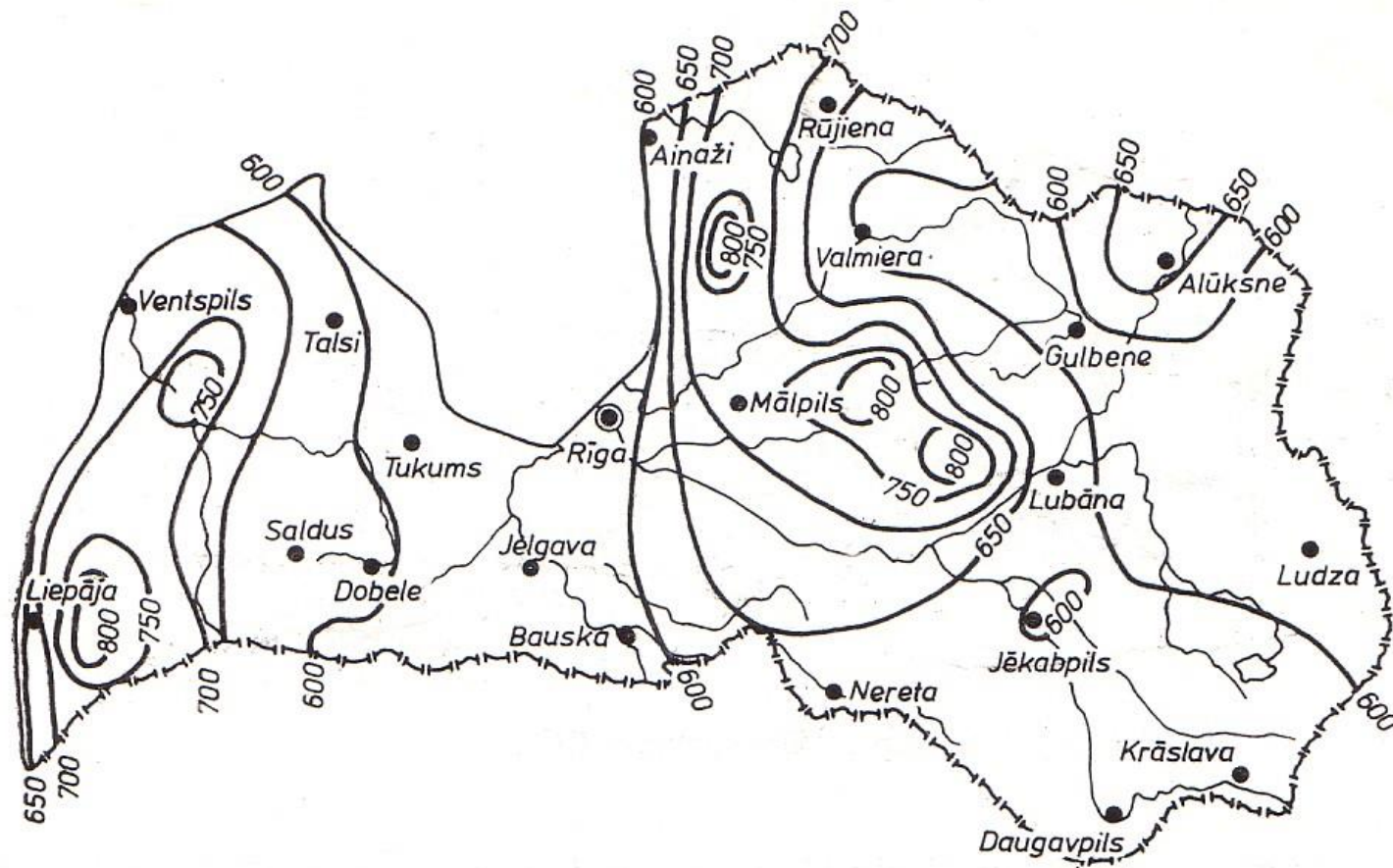
MELIORĀCIJAS JOMA LATVIJĀ

13.04.2018.

Meliorācijas likums

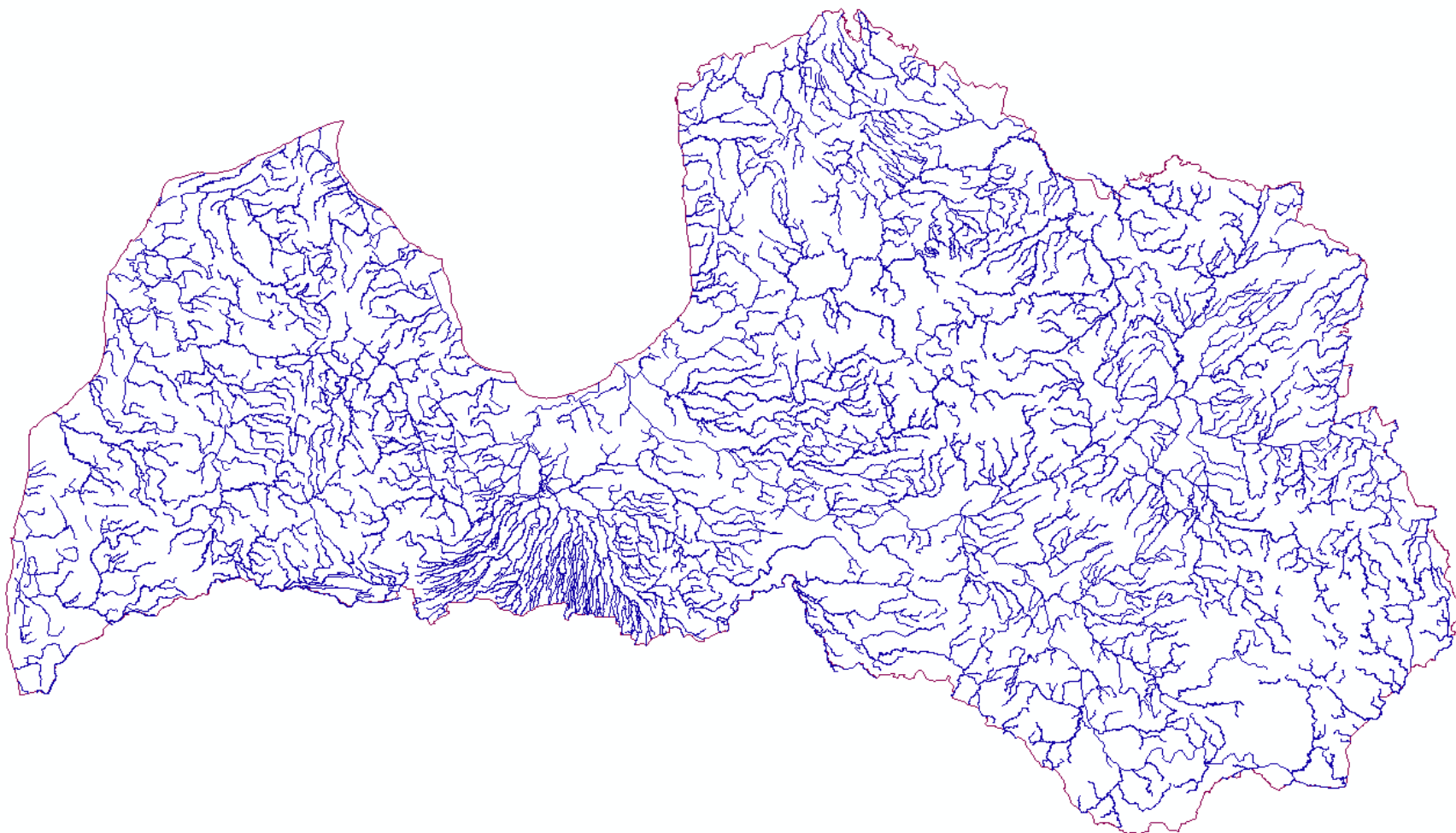
- **Zemes meliorācija** – zemes uzlabošana, kas mazina klimatisko apstākļu nelabvēlīgo ietekmi un nodrošina dabas resursu ilgtspējīgu izmantošanu
- **Meliorācijas sistēma** – specializētu būvju un ierīču kopums zemes ūdens režīma regulēšanai

Latvijas klimatam raksturīgs liels nokrišņu daudzums, apmēram 170 – 200 dienas ar nokrišņiem gadā



Vidējais nokrišņu daudzums gadā (mm)

Ūdensnoteku karte



Summārā iztvaikošana ir mazāka nekā nokrišņi – starpība ir apmēram 250 – 300 milimetri gadā



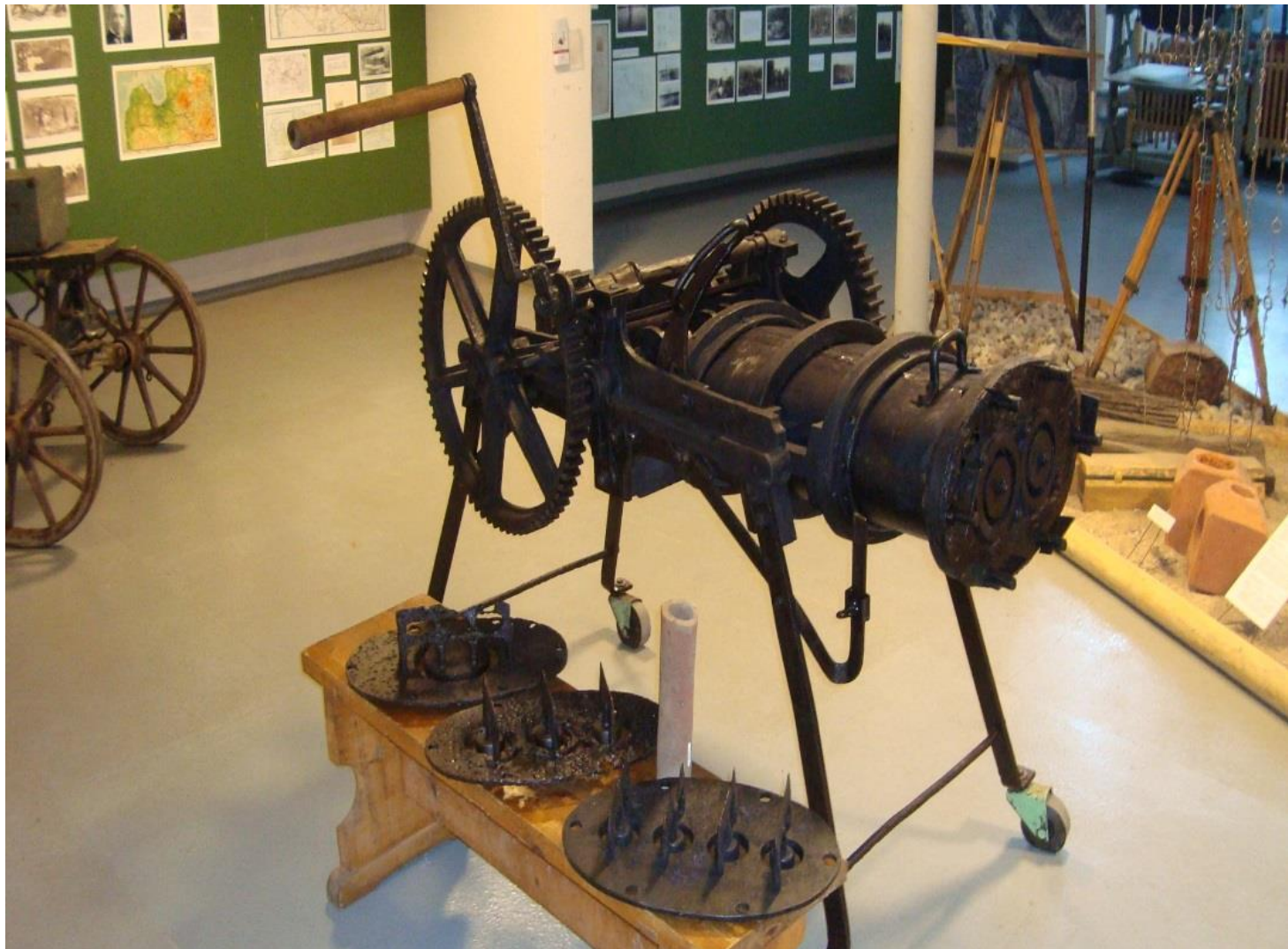
Meliorācijas darbu vēsture

- Senākie meliorācijas darbi saistāmi ar laiku, kad sākās augkopības attīstība
- Latvijā 17.gs vidū izraka kanālu: Kaņiera ezers – Jūra (Starpupe)
- Ap 1800.g – Līvberzes muižā regulējot Auces un Bērzes upes nomeliorēja 7 000 ha auglīgu zemju
- 1824.g. – Užavas upes meliorēšana
- 1842.g. – 1,2 km garais Engures ezera kanāls (ezera līmeni pazemināja par ~ 2 m – ieguva ap 1 km platu pļavu joslu rietumu piekrastē
- 1844/45.g. meliorācijas darbi Aiviekstes-Pededzes baseinā (daļēji iztaisnoja Pededzi)
- 1850.g. Pirmā mala cauruļu drenāža Latvijā ierīkota Kurzemē – Pūņu muižā.

Piemiņas akmens pirmajai māla drenāžai Baltijā

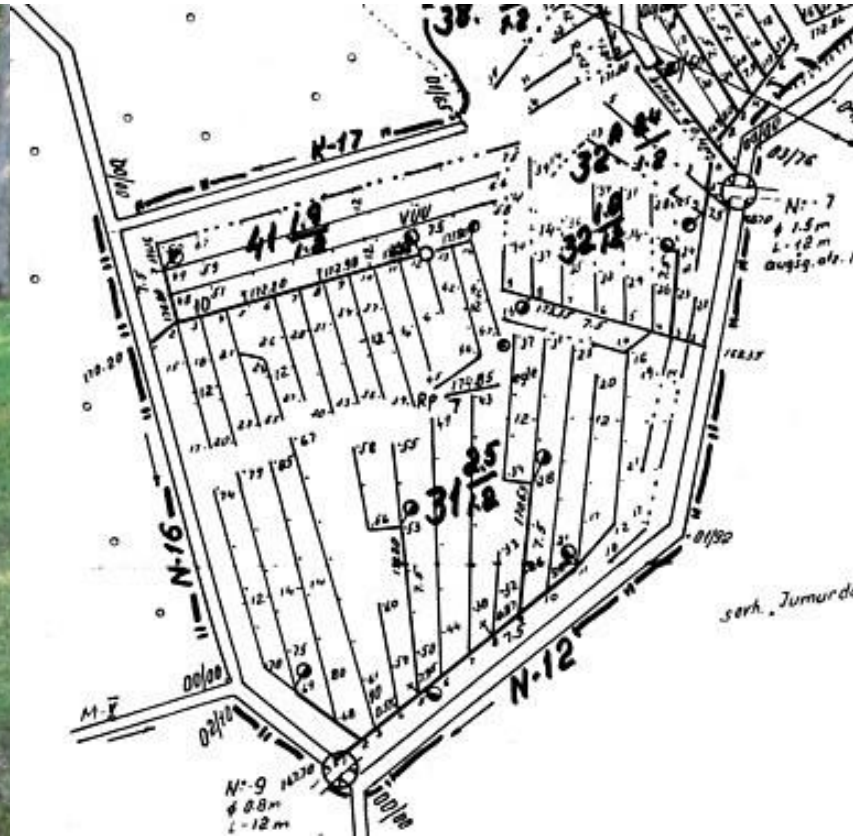


Māla drenu cauruļu prese Talsu lauksaimniecības muzejā



Zemes meliorācijas prakse Latvijā:

- Nosusināšana ar vaļējiem grāvjiem
- Segtās drenāžas tīkls



Lauksaimniecības zemju meliorācija

Vairums meliorācijas sistēmu Latvijā ir ierīkotas pagājušā gadsimta 60.-90. gados

Latvijā ar drenāžu un vaļējiem grāvjiem nosusināta 1,5 milj. ha lauksaimniecības zemes



Mežu meliorācija

Latvijā meži aizņem 3,6 milj. ha jeb 56% valsts platības.
Aptuveni 26% mežu ir nosusināti.



Purvu nosusināšana

Latvijā purvi – 4,9% valsts teritorijas.

50,1% - relatīvi neskarti, cilvēka darbības maz ietekmēti

18,8% - īpaši aizsargājamās dabas teritorijas

14,1% - nosusināti lauksaimniecībai (zāļu purvi)

7,9% - nosusināti mežsaimniecībai

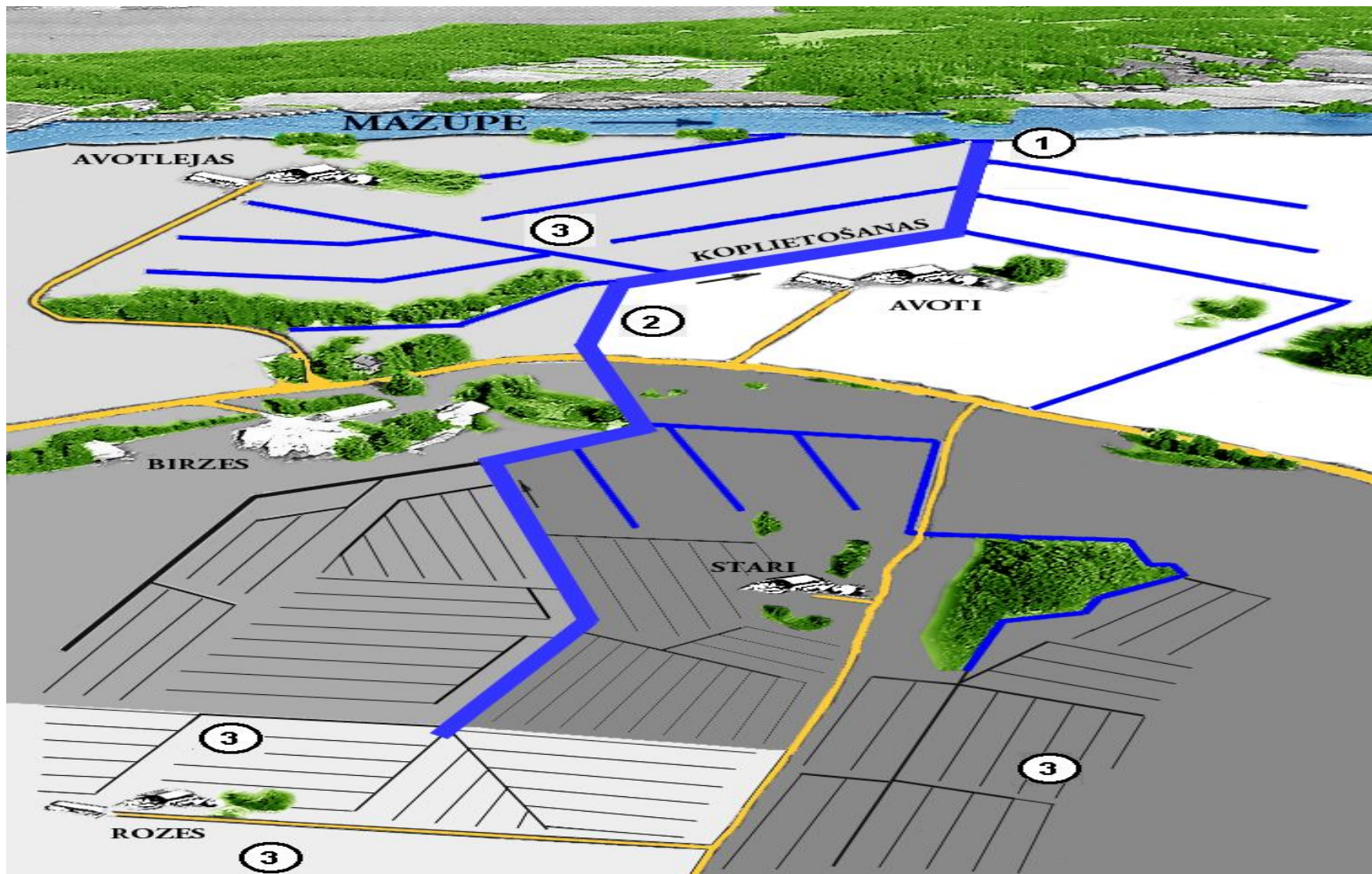
6,2% - sagatavoti kūdras ieguvei

2,9% - pilnībā izstrādāti



Meliorācijas sistēmu veidi

1 – valsts nozīmes; 2 – koplietošanas; 3 – viena īpašuma



Meliorācijas sistēmu kvantitatīvie rādītāji

Valsts atbildības :

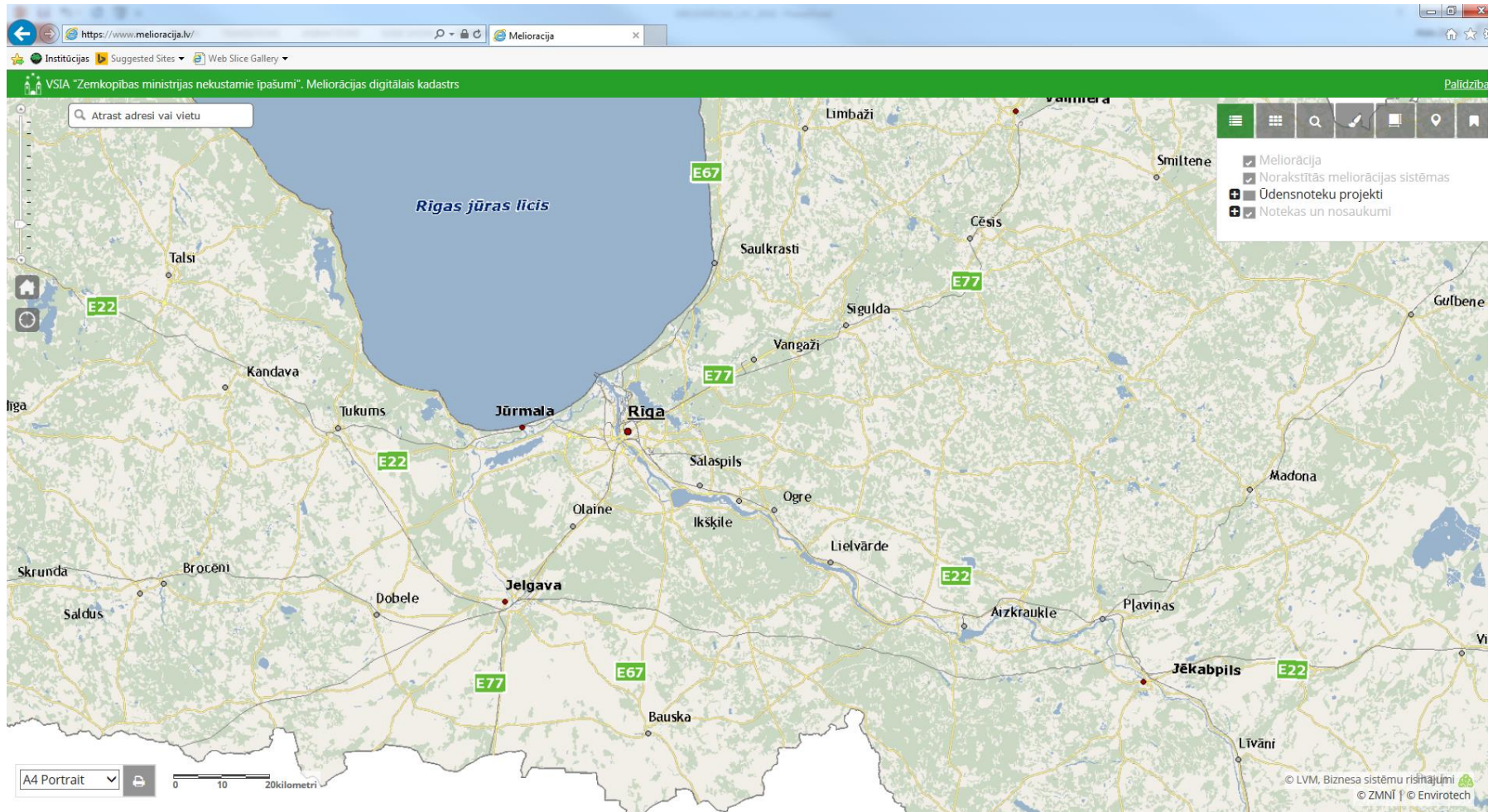
- Regulētas valsts nozīmes ūdensnotekas – 13 750 km;
- Polderu sūkņu stacijas – 40 (t.sk. 8 Rīgas HES)
- Polderu aizsargdambji – 424 km

Koplietošanas ūdensnotekas – 42 300 km;

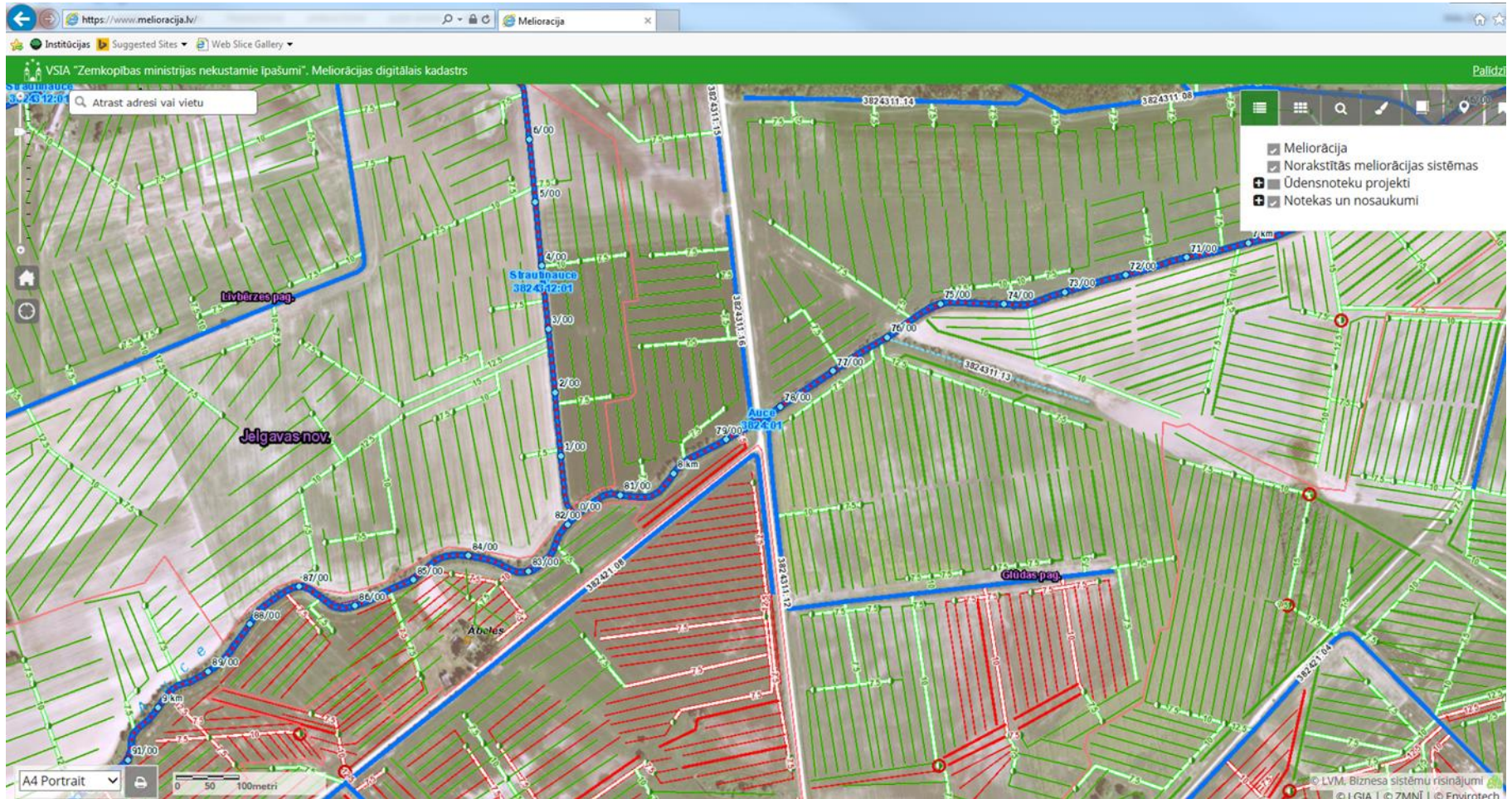
Viena īpašuma grāvji – 27 470 km;

Viena īpašuma drenu sistēmas – 900 000 km

Interneta vietnē www.melioracija.lv tiek publicēta meliorācijas kadastra informācija

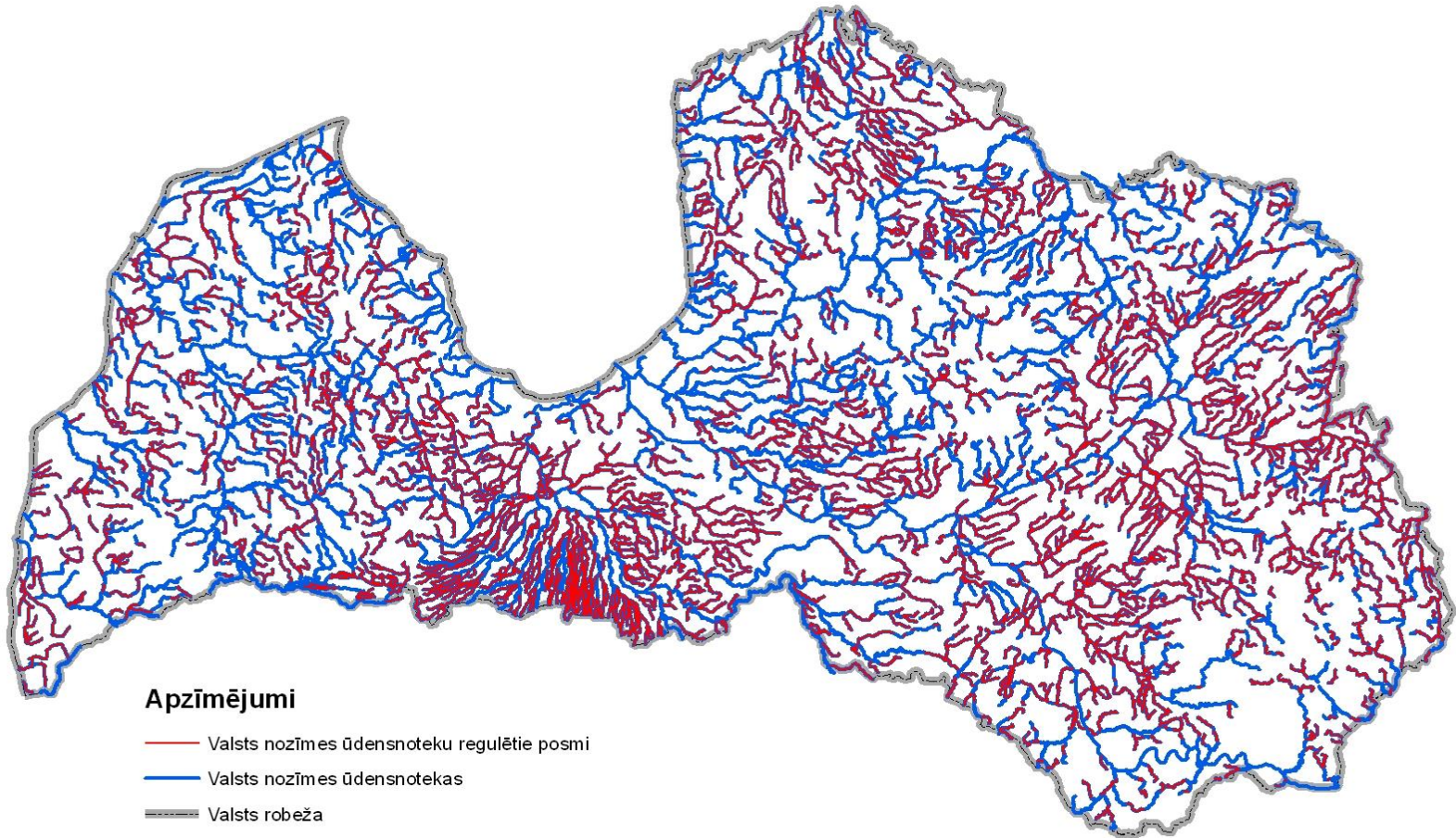


Pietuvinot kartē redzamas meliorācijas sistēmas un to statuss



Regulēto ūdensnoteku karte

Latvijas valsts nozīmes ūdensnoteku karte



Valsts nozīmes ūdensnoteku ietekme



Valsts nozīmes ūdensnoteku ietekme



Valsts nozīmes ūdensnoteku ietekme



Valsts nozīmes ūdensnoteku ietekme



Valsts nozīmes ūdensnoteku ietekme



Valsts nozīmes ūdensnoteku ietekme



Eiropas Savienības atbalsts

Kopš 2007.gada pieejams Eiropas lauksaimniecības fonda Lauku attīstībai (ELFLA) un Eiropas Reģionālās attīstības fonda (ERAF) atbalsta **valsts un valsts nozīmes meliorācijas sistēmu un hidrotehnisko būvju rekonstrukcijai un renovācijai (pārbūvei un atjaunošanai)**

ES ELFLA projektu īstenošana

Periods	Projektu skaits	Attiecināmās izmaksas EUR	Apjoms (km)
2007 - 2013	231	27 755 586,17	1645,51
2014 -2020	215*	36 596 500	1800*

* - prognoze

2007 -2013g. periodā pārbūvētas vai atjaunotas arī 9 polderu sūkņu stacijas 58 km polderu aizsargdambji un 1 hidromezgls

ES ERAF projektu īstenošana

Periods	Projektu skaits	Attiecināmās izmaksas EUR	Apjoms
2007 - 2013	4	3 066 451	3 s.stacijas Lubāna ezera aizsargdambis 11,1 km
2014 -2020	73*	43 390 019	Min 30 hidrotehniskās būves 342 km potomālās upes

* - prognoze

Gultnes piesērējums



Bebru radītie aizsprotojumi



Dambju bojājumi



BŪVJU TEHNISKAIS STĀVOKĻA RAKSTUROJOŠAS FOTOGRĀFIJAS



Ūdensnoteka Grība

BŪVJU TEHNISKAIS STĀVOKĻA RAKSTUROJOŠAS FOTOGRĀFIJAS



Ūdensnoteka Liska

BŪVJU TEHNISKAIS STĀVOKĻA RAKSTUROJOŠAS FOTOGRĀFIJAS



Ūdensnoteka Vārnupe

**Valsts nozīmes ūdensnoteka
Medaine**
pirms un pēc renovācijas



**Valsts nozīmes ūdensnoteka
Apšupes strauts**
pirms un pēc renovācijas



Kalnagala hidromezgls
pirms un pēc rekonstrukcijas



Sūkņu stacija Rudulis
pirms un pēc rekonstrukcijas



ES Eiropas Reģionālās attīstības fonda (ERAF) atbalsta projekti 2007-2013

Rīgas inženieraizsardzības būvju
(3 sūkņu stacijas) rekonstrukcija



Lubāna ezera Dienvidaustrumu
dambja rekonstrukcija



2017.g. 23.-24.augusta lietavas Latgalē

Radīti bojājumi:

- 33 valsts nozīmes ūdensnotekām (13 novados);
- 2 aizsargdambjiem (Ošas 1.poldera D-1; Lubāna ezera Ziemeļu dambis).

Radīto bojājumu novēršanas izmaksas pārsniedz 688 000 *eiro*.

Ūdensnoteka Liska



Ūdensnoteka Zviergža



Ūdensnoteka Osinovka



Ūdensnoteka Zvaiga



Lubāna ezera Ziemeļu dambis



Meliorācijas jomas attīstības virzieni

- Meliorācijas politikas plānošana;
- Normatīvā bāze;
- Meliorācijas finansējums (periodā pēc 2020.gada);
- Meliorācijas valsts pārvaldība (pārraudzība, uzturēšanas kontrole);
- Speciālistu kvalifikācija;
- Valstisks redzējums uz ūdenssaimniecību kopumā (upju baseinu izpratnē).

Paldies par uzmanību !

Aldis Zīriņš
t. 26186668