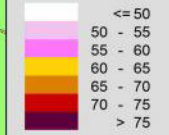


Trokšņa rādītāja Ldiena vērtības

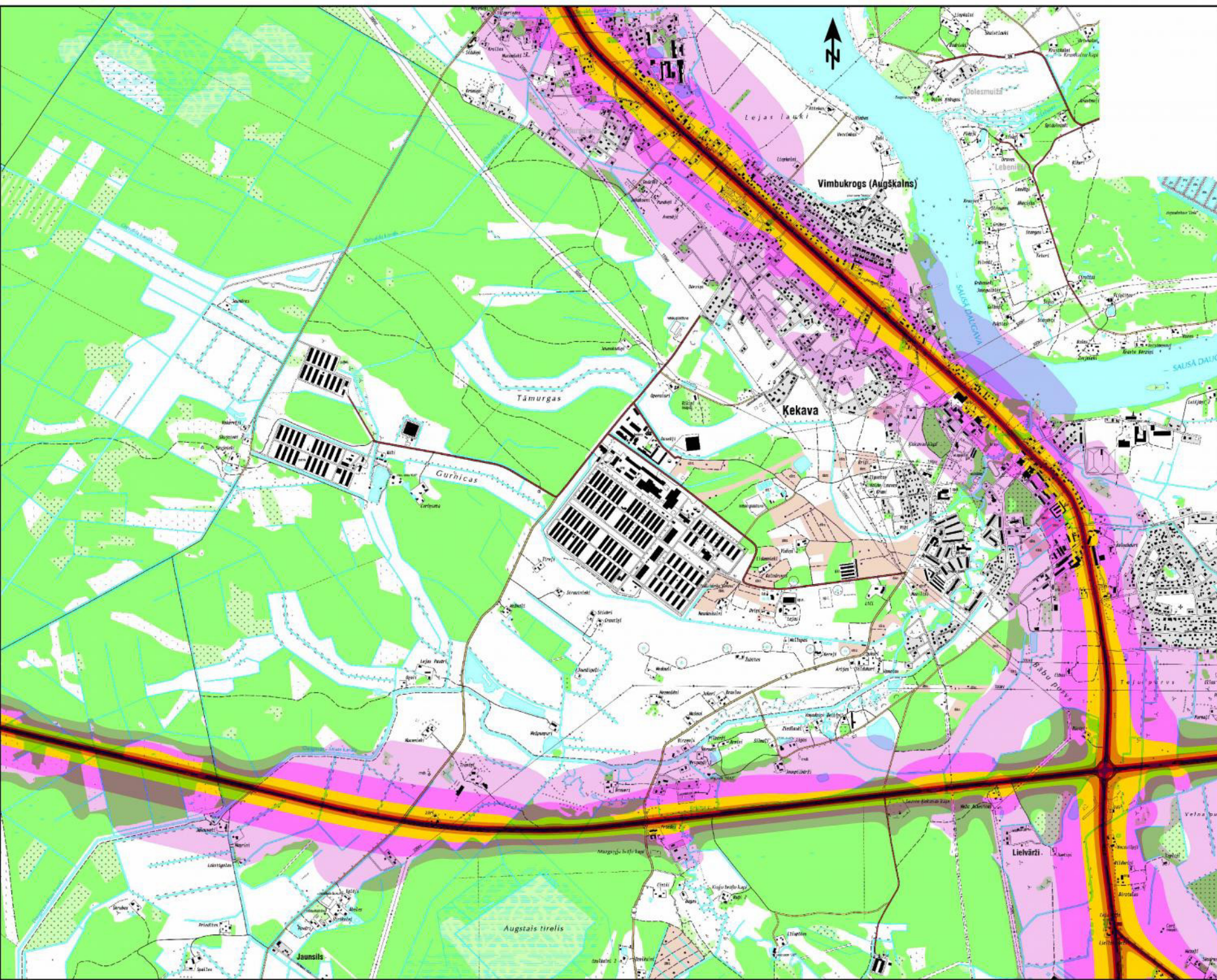
Trokšņa līmenis BEZ plānotā Ķekavas apvadceļa būvniecības

Levels in dB(A)

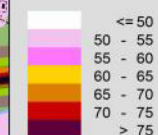


Trokšņa rādītāja Ldiena vērtības

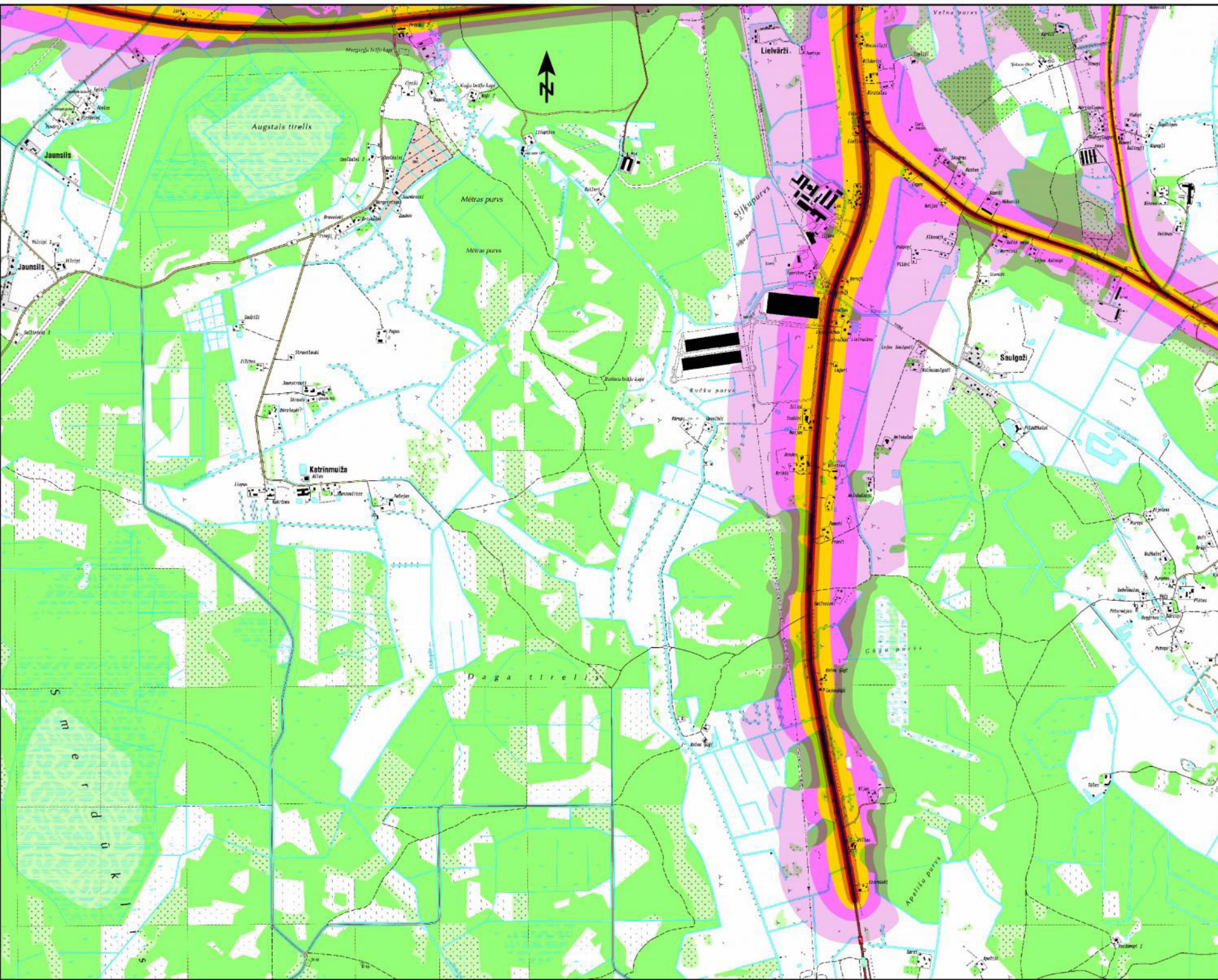
Trokšņa līmenis BEZ plānotā
Kekavas apvadceļa būvniecības



Levels in dB(A)



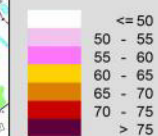
0 100 200 400 600 800 m



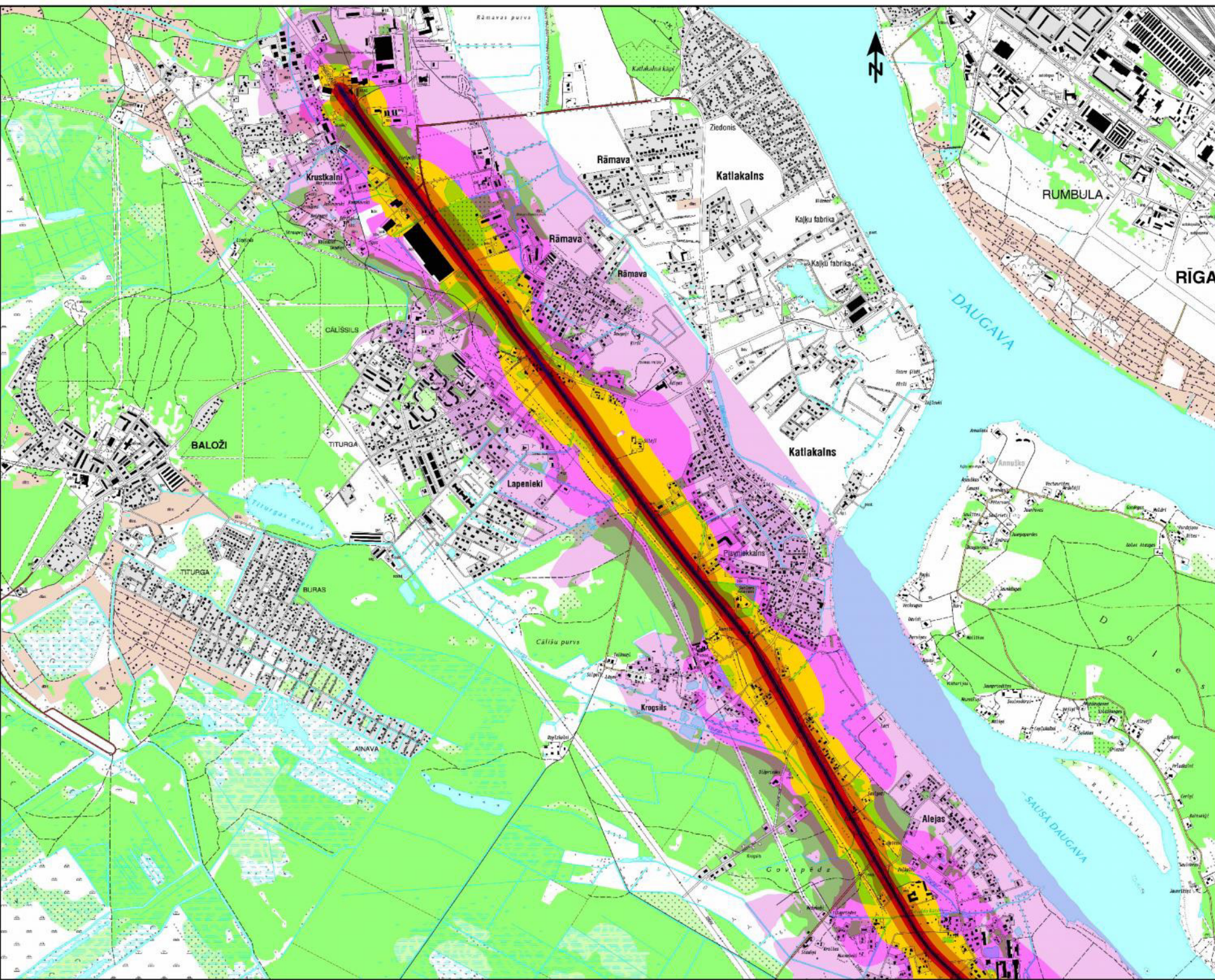
Trokšņa rādītāja Ldiena vērtības

Trokšņa līmenis BEZ plānotā
Kēkavas apvadceļa būvniecības

Levels in dB(A)



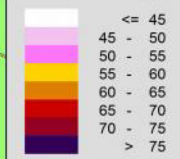
0 100 200 400 600 800 m



Trokšņa rādītāja Lvakars vērtības

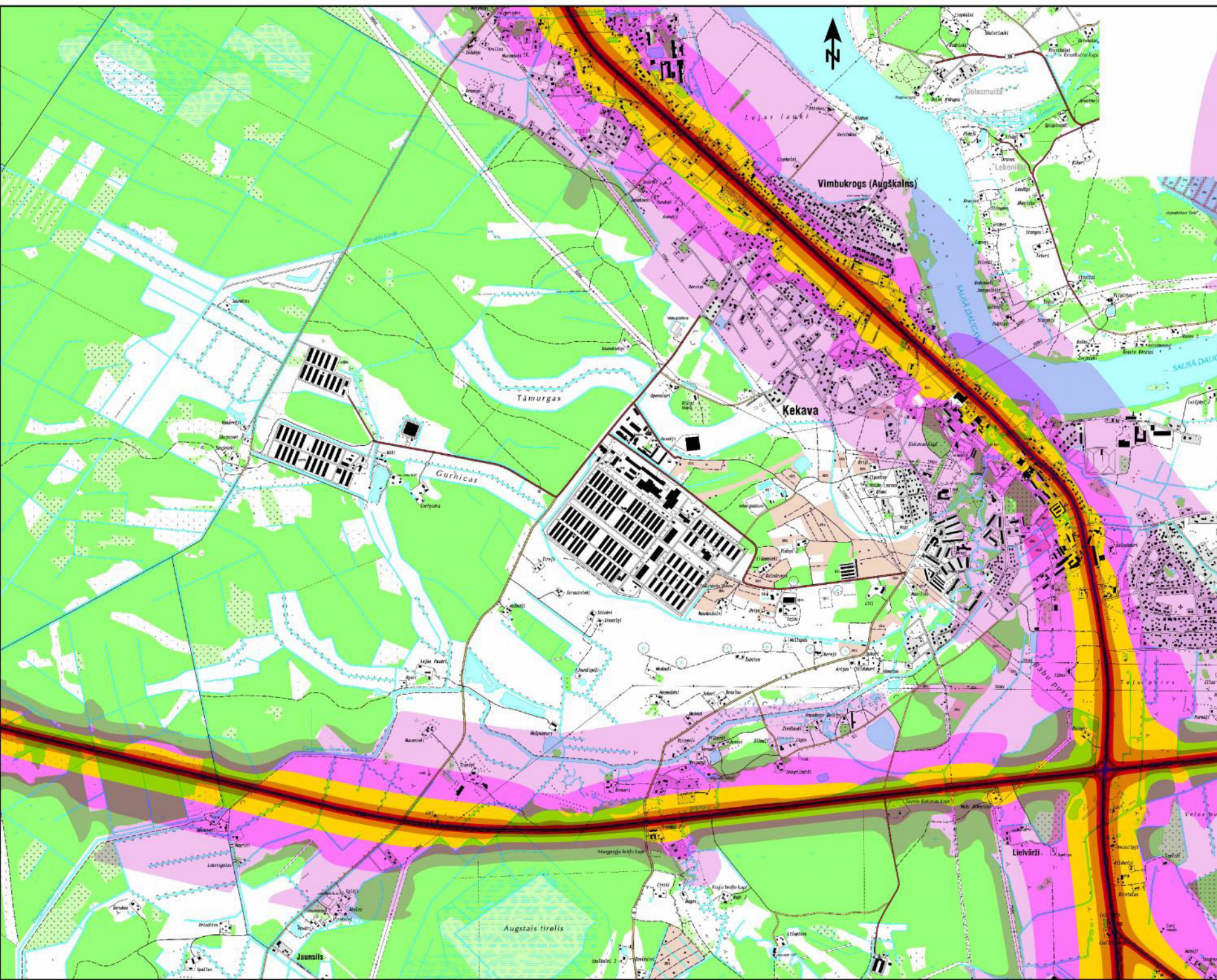
Trokšņa līmenis BEZ plānotā
Ķekavas apvadceļa būvniecības

Levels in dB(A)

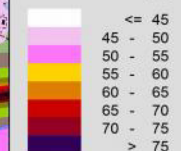


Trokšņa rādītāja Lvakars vērtības

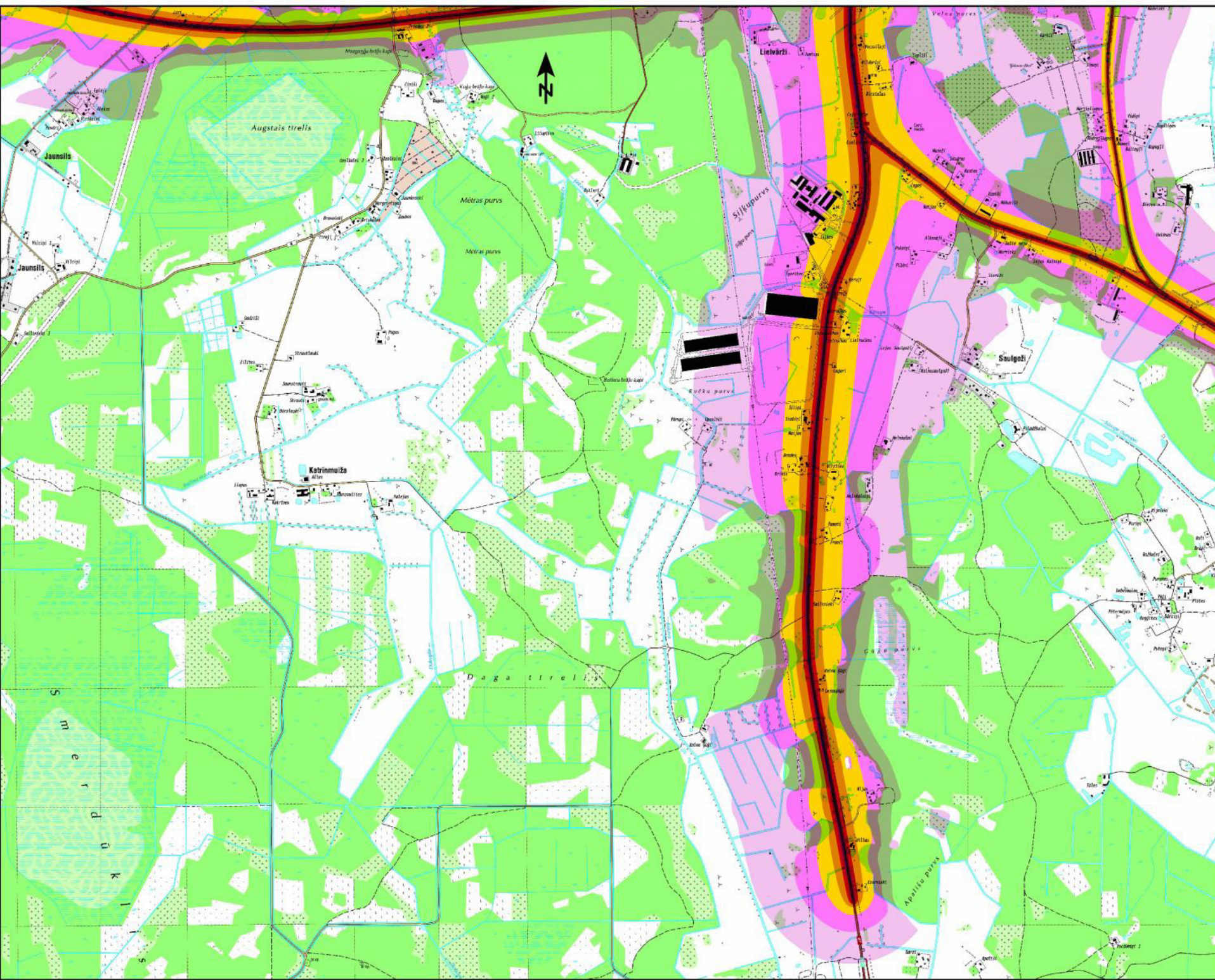
Trokšņa līmenis BEZ plānotā
Ķekavas apvadceļa būvniecības



Levels in dB(A)



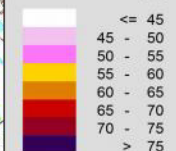
0 100 200 400 600 800
m



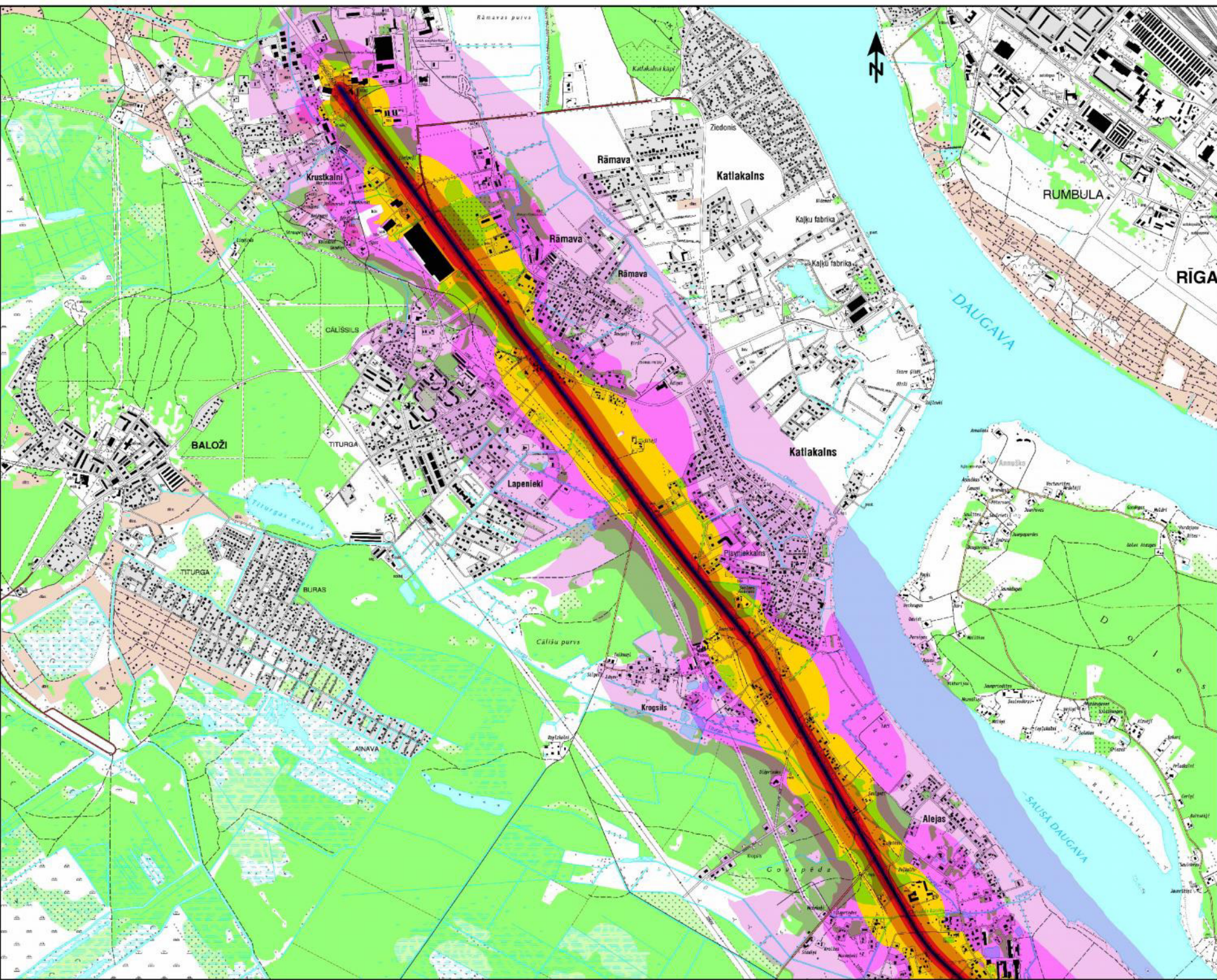
Trokšņa rādītāja Lvakars vērtības

Trokšņa līmenis BEZ plānotā
Ķekavas apvadceļa būvniecības

Levels in dB(A)



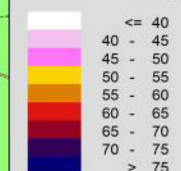
0 100200 400 600 800
m



Trokšņa rādītāja Lnakts vērtības

Trokšņa līmenis BEZ plānotā Ķekavas apvadceļa būvniecības

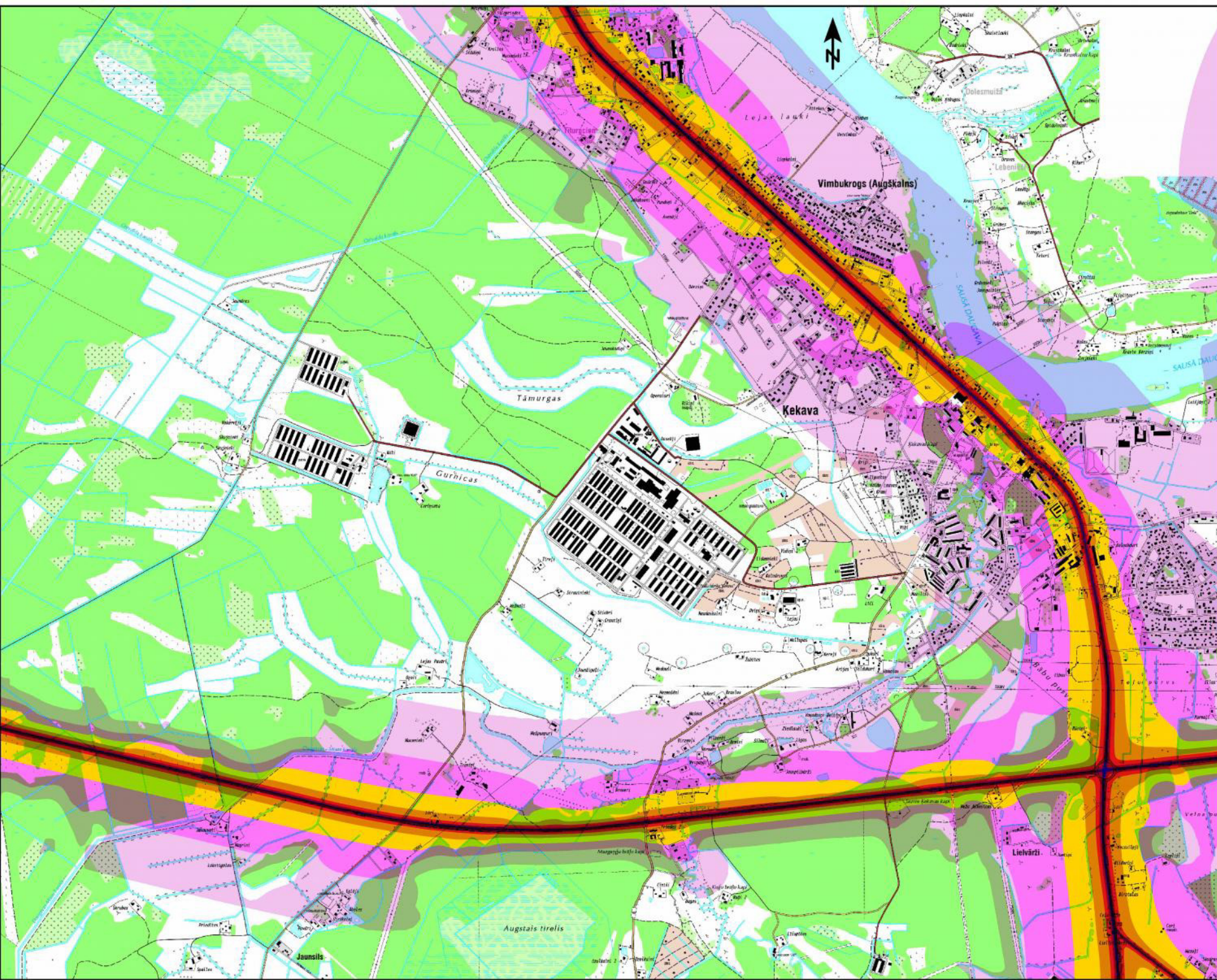
Levels in dB(A)



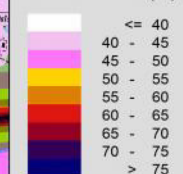
0 100200 400 600 800 m

Trokšņa rādītāja Lnakts vērtības

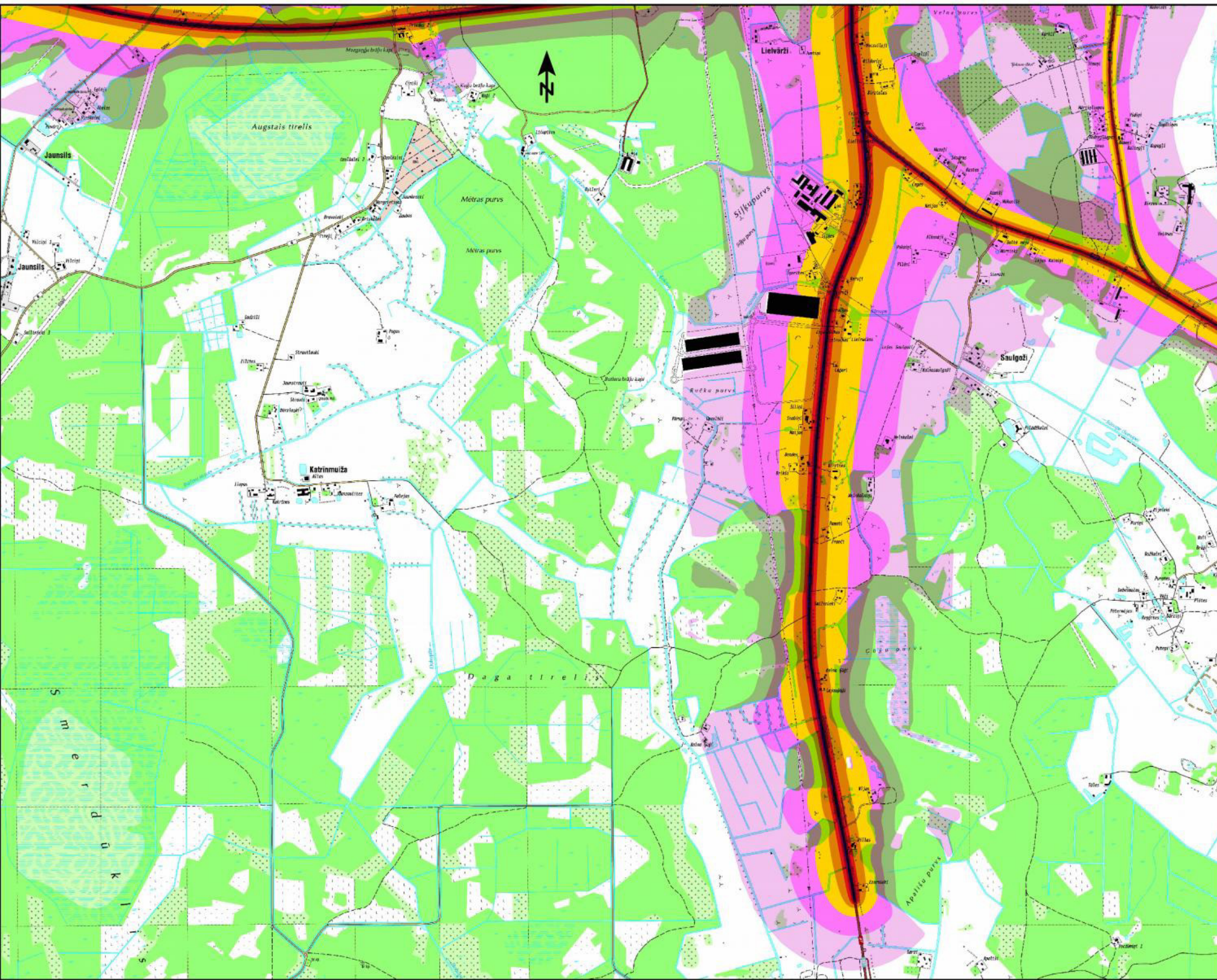
Trokšņa līmenis BEZ plānotā Ķekavas apvaldceļa būvniecības



Levels in dB(A)



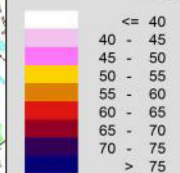
0 100 200 400 600 800 m



Trokšņa rādītāja Lnakts vērtības

Trokšņa līmenis BEZ plānotā Ķekavas apvadceļa būvniecības

Levels in dB(A)



0 100 200 400 600 800 m